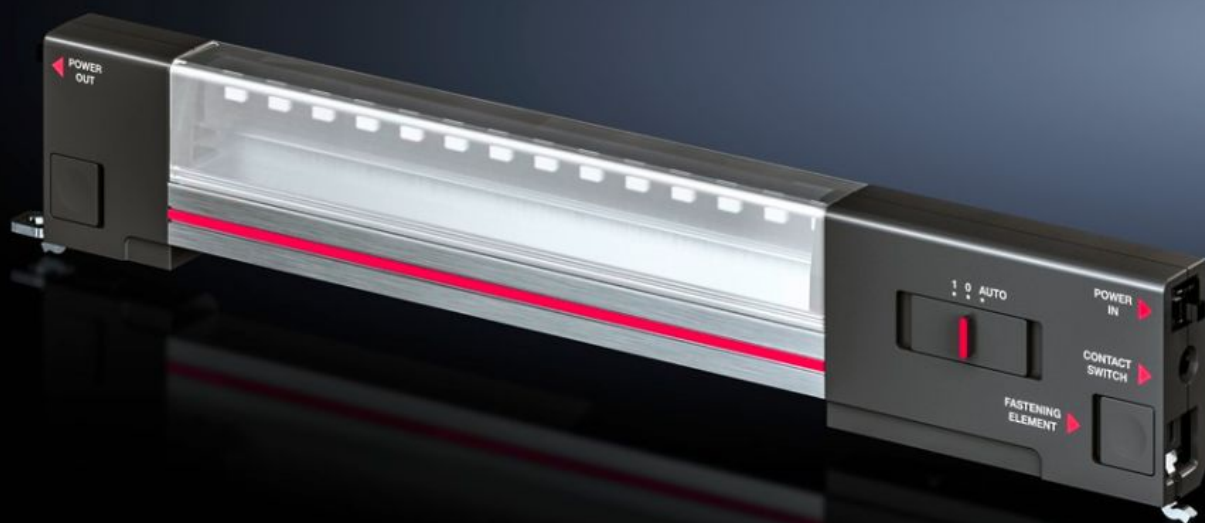
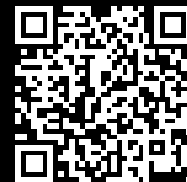


Rittal – The System.

Faster – better – everywhere.



SZ 2500.110

Systemové LED svítidlo

Stát: 4.4.2026 (Zdroj: rittal.com/cz-cs)

ENCLOSURES

POWER DISTRIBUTION

CLIMATE CONTROL

IT INFRASTRUCTURE

SOFTWARE & SERVICES

FRIEDHELM LOH GROUP



SZ 2500.110 - Systémové LED svítidlo

Systémové LED svítidlo – první svítidlo určené speciálně pro rozváděčové skříně! Inovativní LED technologie zajišťuje ještě více světla do všech koutů.



Funkce

Obj. číslo	SZ 2500.110
Provedení	bez zásuvky
Výhody	Optimální osvětlení celé rozváděčové skříně Volitelná montáž pomocí západek do rastru, šroubem, nebo pomocí magnetu Použitelnost v jakékoliv aplikaci
Provedení	bez zásuvky
Materiál	Těleso svítidla: protlačovaný hliník Kryt svítidla: polykarbonát Zakončení svítidla: PC-ABS
Barva	Kryt: RAL 7016
Rozsah dodávky	Včetně upevňovacích šroubů
Jmenovitý příkon	7 W
Možnosti připojení	Napájení, 2-žilové Průchozí propojení, 2-žilové Dveřní polohový spínač
Třída ochrany	II (s ochrannou izolací)

Funkce

Druh montáže svítidla	Šroubové upevnění Západky do rastru Upevnění magnetem (příslušenství)
Možnosti montáže	Pro montáž do kompaktních rozvaděčových skříní AX je nutná lišta pro vnitřní vybavení AX a montážní úhelník Přímo na profil skříně s rozměrovým rastrem 25 mm
Světelný tok	600 lm
Barva světla	4000 K (neutrální bílá)
Poznámka	– Připojovací příslušenství se objednává samostatně
Rozměry	Šířka: 337 mm Výška: 55 mm Hloubka: 23 mm
Rozsah provozních teplot	-20 °C...55 °C
Jmenovité provozní napětí	100 V - 230 V, 1~, 50 Hz/60 Hz
Stupeň krytí IP dle normy IEC 60529	IP 20
Balení	1 ks
Netto hmotnost	0,263 kg
Brutto hmotnost	0,351 kg
Číslo celní sazby	94054990
ETIM 9	EC000321
ETIM 8	EC000321
ECLASS 8.0	27189241
Popis výrobku	SZ systémové LED svítidlo, 600 lumenů, D: 337 mm, 100-230 V

Schválení

Schválení	ENEC 30 - KC Korea
-----------	-----------------------

Schválení

Vysvětlení

Prohlášení o shodě
Prohlášení o shodě UK
PCF-declaration