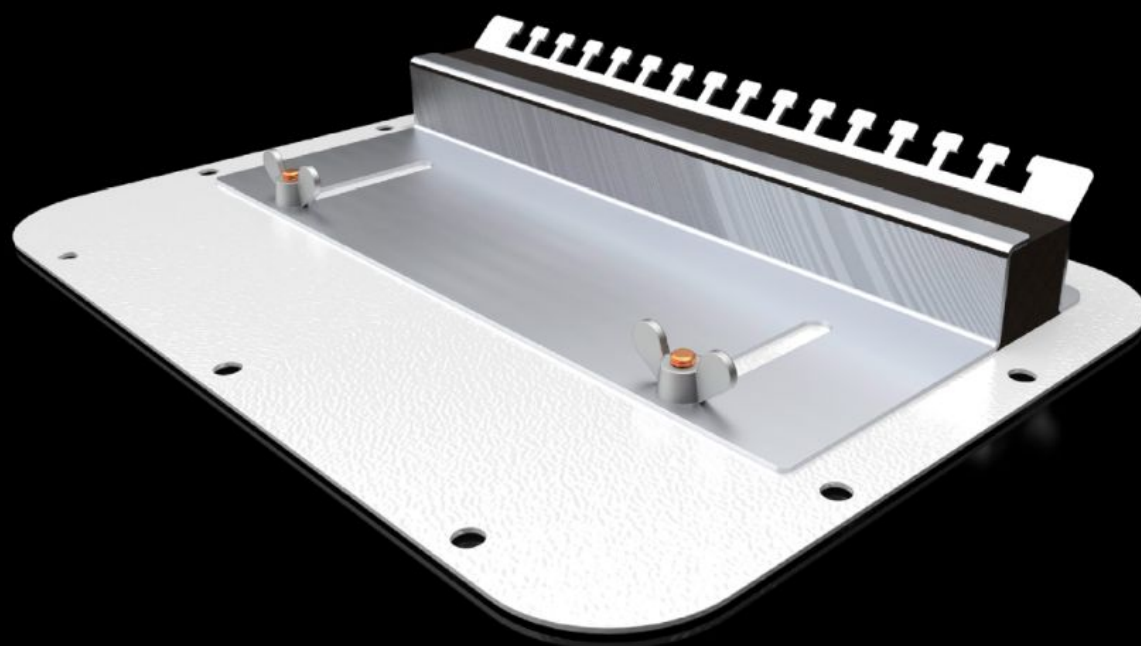


Rittal – The System.

Faster – better – everywhere.



SZ 2565.400

Přírubová deska

Stát: 9.7.2026 (Zdroj: rittal.com/cz-cs)

ENCLOSURES

POWER DISTRIBUTION

CLIMATE CONTROL

IT INFRASTRUCTURE

SOFTWARE & SERVICES

FRIEDHELM LOH GROUP



SZ 2565.400 - Přírubová deska s pružným svěrným profilem, pro AX

Pro zavedení konfekcionovaných kabelů u přírubové desky, která je již namontována na skříni. Dělenou přírubovou desku lze utěsnit posuvnými plechy s pružným svěrným profilem.

Funkce

Obj. číslo	SZ 2565.400
Popis výrobku	Pro zavedení konfekcionovaných kabelů u přírubové desky, která je již namontována na skříni. Dělenou přírubovou desku lze utěsnit posuvnými plechy s pružným svěrným profilem.
Materiál	Přírubová deska: ocelový plech
Barva	RAL 7035
Rozměry	Šířka: 301 mm Hloubka: 221 mm
Vhodné pro	Typ skříně: AX
Přírubová deska	Velikost: 5
Balení	1 ks
Netto hmotnost	1,31 kg
Brutto hmotnost	1,34 kg
Číslo celní sazby	73079100
ETIM 9	EC000211
ETIM 8	EC000211
ECLASS 8.0	27142421
Popis výrobku	SZ Kovová přírubová deska, pro AX, s pryžovým svěrným profilem, ŠxH: 301x221 mm, pro přírubové desky velikosti 5