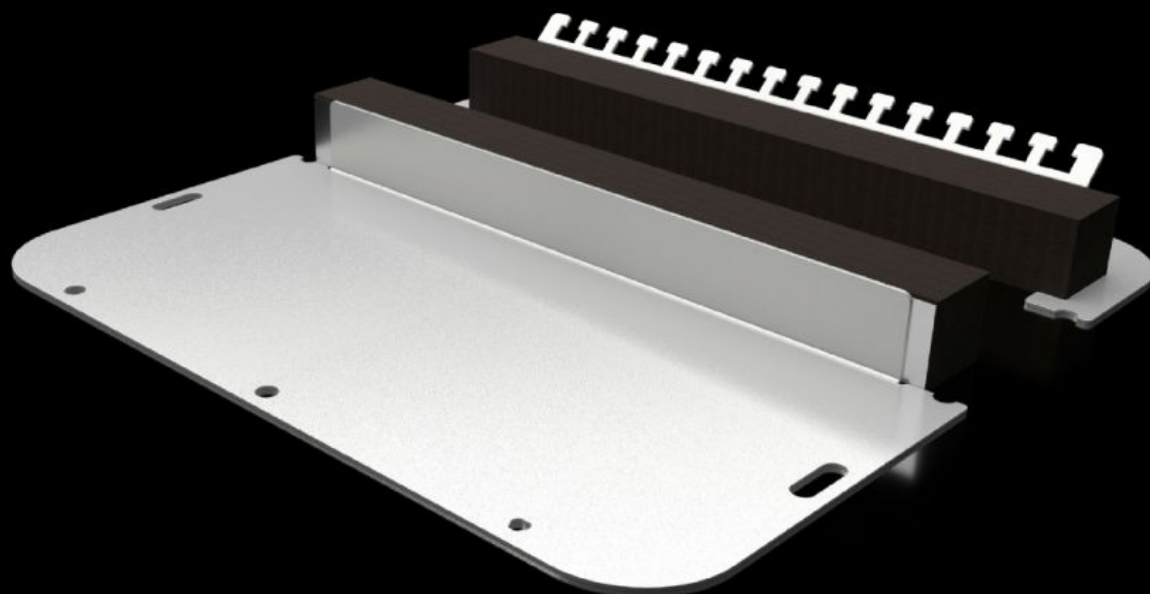


Rittal – The System.

Faster – better – everywhere.



SZ 2565.450

Dvoudílná přírubová deska s pružným upínacím profilem

Stát: 7.5.2026 (Zdroj: rittal.com/cz-cs)

ENCLOSURES

POWER DISTRIBUTION

CLIMATE CONTROL

IT INFRASTRUCTURE

SOFTWARE & SERVICES

FRIEDHELM LOH GROUP



SZ 2565.450 - Dvoudílná přírubová deska s pružným upínacím profilem pro AX

Dělená přírubová deska umožňuje jednoduchou montáž na skříň a nabízí různé možnosti instalace. Pro snadné zavedení kabelů s konektory nebo bez nich do skříňe. Speciální otvory v přírubové desce zaručují při přišroubování automatické vyrovnání potenciálů. Svorníky, svorky nebo uzemňovací kabely již nejsou nutné.

Funkce

Obj. číslo	SZ 2565.450
Provedení	dvoudílná
Materiál	Ocelový plech
Barva	RAL 7035
Rozsah dodávky	Včetně upevňovacího materiálu
Poznámka	Přiřazení velikosti příruby naleznete u příslušných skříní Pro instalaci do skříňe o šířce > 760 mm jsou nutná 2 balení
Rozměry	Šířka: 301 mm Hloubka: 221 mm
Vhodné pro	Typ skříňe: AX
Vhodné pro obj. č.	1037.000 1055.000 1073.000 1180.000 1280.000 1338.000 1181.000 1281.000
Přírubová deska	Velikost: 5
Balení	1 ks
Netto hmotnost	0,95 kg
Brutto hmotnost	1,02 kg

Funkce

PCF/VE (Cradle-to-Gate)	3,9 kg CO2 eq (Cat B)
Upozornění ke třídě PCF	Kategorie B: hodnota PCF (Cradle-to-Gate) vypočtená přibližně na základě hmotnosti produktu a vlastního prohlášení
Číslo celní sazby	73079100
ETIM 9	EC000211
ETIM 8	EC000211
ECLASS 8.0	27142421
Popis výrobku	SZ kovová přírubová deska dvoudílná, pro AX, s elastickým upínacím profilem, ŠH: 301x221 mm, pro přírubové desky velikosti 5