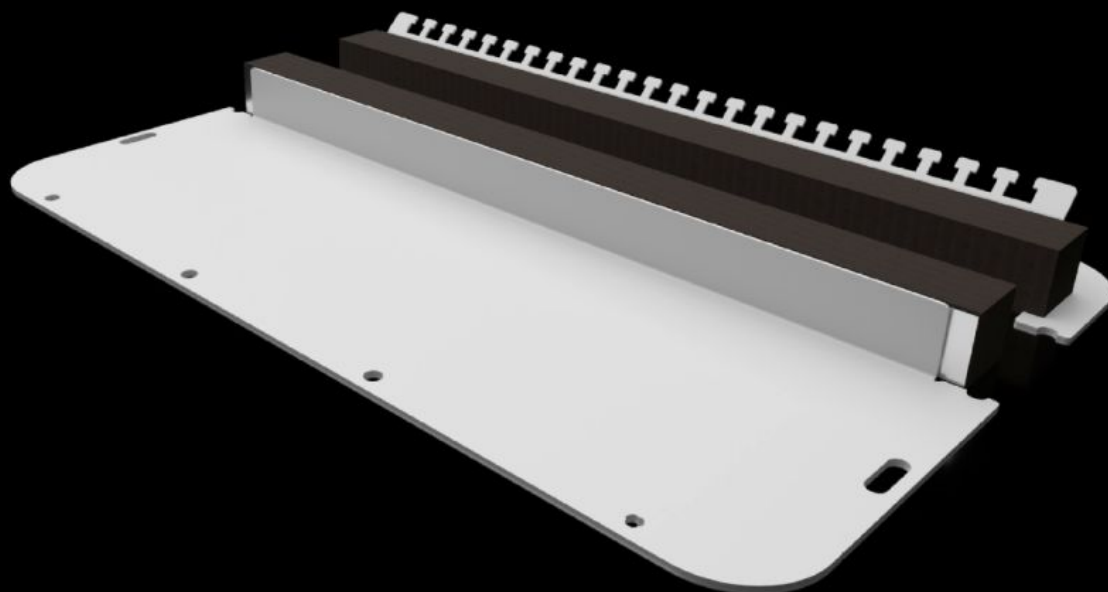


# Rittal – The System.

Faster – better – everywhere.



## SZ 2567.450

# Dvoudílná přírubová deska s pružným upínacím profilem

Stát: 16.6.2026 (Zdroj: [rittal.com/cz-cs](http://rittal.com/cz-cs))

ENCLOSURES

POWER DISTRIBUTION

CLIMATE CONTROL

IT INFRASTRUCTURE

SOFTWARE & SERVICES

FRIEDHELM LOH GROUP



# SZ 2567.450 - Dvoudílná přírubová deska s pružným upínacím profilem pro AX

Dělená přírubová deska umožňuje jednoduchou montáž na skříň a nabízí různé možnosti instalace. Pro snadné zavedení kabelů s konektory nebo bez nich do skříňe. Speciální otvory v přírubové desce zaručují při přišroubování automatické vyrovnání potenciálů. Svorníky, svorky nebo uzemňovací kabely již nejsou nutné.

## Funkce

Obj. číslo	SZ 2567.450
Provedení	dvoudílná
Materiál	Ocelový plech
Barva	RAL 7035
Rozsah dodávky	Včetně upevňovacího materiálu
Poznámka	Přiřazení velikosti příruby naleznete u příslušných skříní Pro instalaci do skříňe o šířce > 760 mm jsou nutná 2 balení
Rozměry	Šířka: 436 mm Hloubka: 221 mm
Vhodné pro	Typ skříňe: AX
Vhodné pro obj. č.	1260.000 1339.000 1360.000 1376.000 1059.000 1091.000 1116.000 1261.000
Přírubová deska	Velikost: 7
Balení	1 ks
Netto hmotnost	1,4 kg
Brutto hmotnost	1,46 kg

# Funkce

PCF/VE (Cradle-to-Gate)	5,6 kg CO2 eq (Cat B)
Upozornění ke třídě PCF	Kategorie B: hodnota PCF (Cradle-to-Gate) vypočtená přibližně na základě hmotnosti produktu a vlastního prohlášení
Číslo celní sazby	73079100
ETIM 9	EC000211
ETIM 8	EC000211
ECLASS 8.0	27142421
Popis výrobku	SZ kovová přírubová deska dvoudílná, pro AX, s elastickým upínacím profilem, ŠH: 436x221 mm, pro přírubové desky velikosti 7