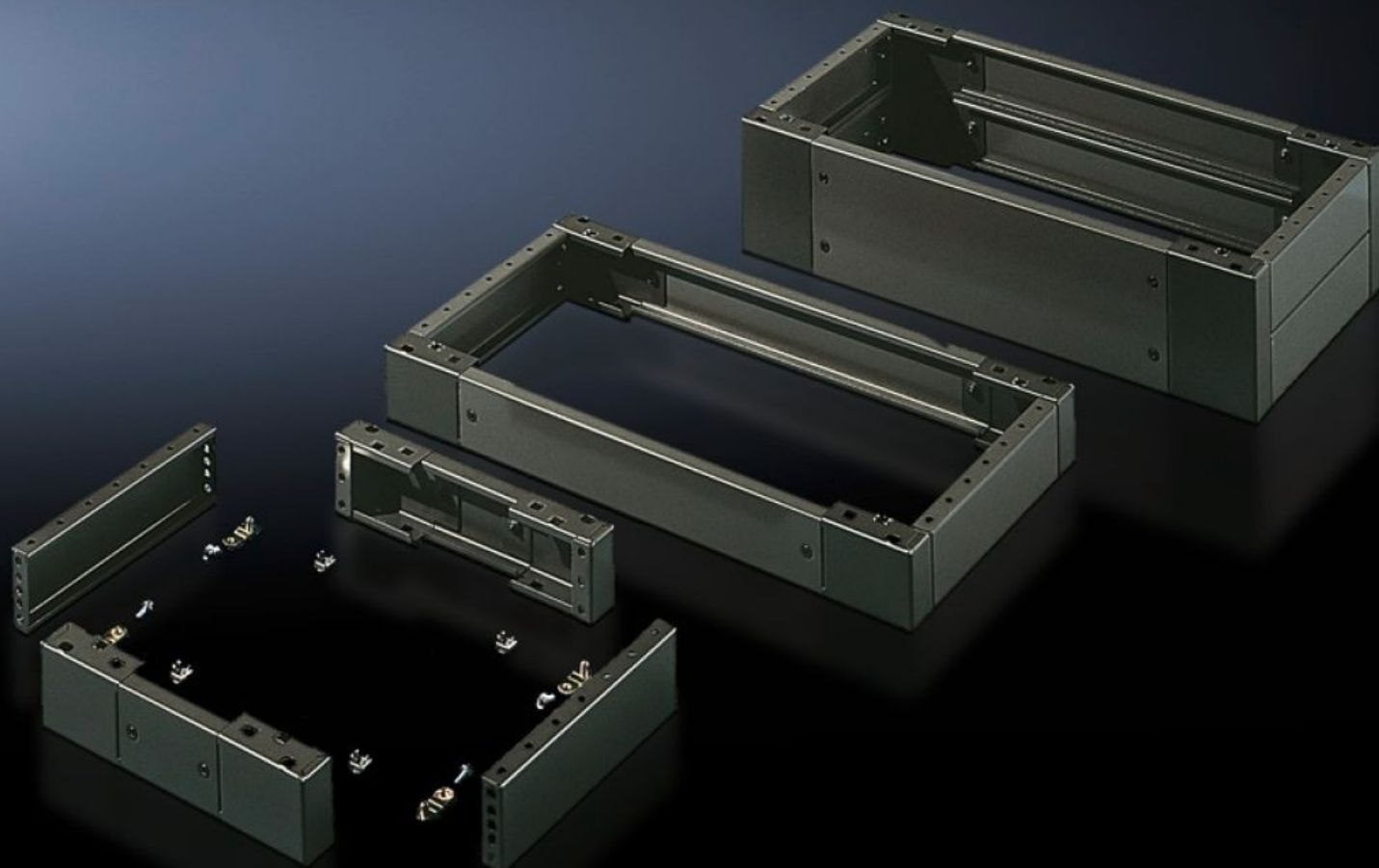


Rittal – The System.

Faster – better – everywhere.



SO 2826.200

Podstavec, kompletní

Stát: 6.4.2026 (Zdroj: rittal.com/cz-cs)

ENCLOSURES

POWER DISTRIBUTION

CLIMATE CONTROL

IT INFRASTRUCTURE

SOFTWARE & SERVICES

FRIEDHELM LOH GROUP



SO 2826.200 - Podstavec, kompletní Ocelový plech pro AE, univerzální pulty TP

Přední a zadní zakrytí s namontovanými rohovými díly a bočnicemi podstavce.

Funkce

Obj. číslo	SO 2826.200
Popis výrobku	Přední a zadní zakrytí s namontovanými rohovými díly a bočnicemi podstavce.
Materiál	Ocelový plech
Povrch	S nástřikem
Barva	RAL 7022
Rozsah dodávky	4 rohové díly 2 kryty přední/zadní 2 boční kryty Včetně upevňovacího materiálu pro montáž na skříň 1 kryt vpředu/vzadu à 200 mm 2 kryty vpředu/vzadu à 100 mm 4 kryty boční à 100 mm
Rozměry	Výška: 200 mm Hloubka: 279 mm
Vhodné pro	Typ skříně: AE Šířka: = 600 mm Hloubka: = 300 mm
Balení	1 ks
Netto hmotnost	8,811 kg
Brutto hmotnost	9,275 kg
Číslo celní sazby	94039910
ETIM 9	EC000721
ETIM 8	EC000721
ECLASS 8.0	27182003

Funkce

Popis výrobku

Podstavec vysoký 200mm