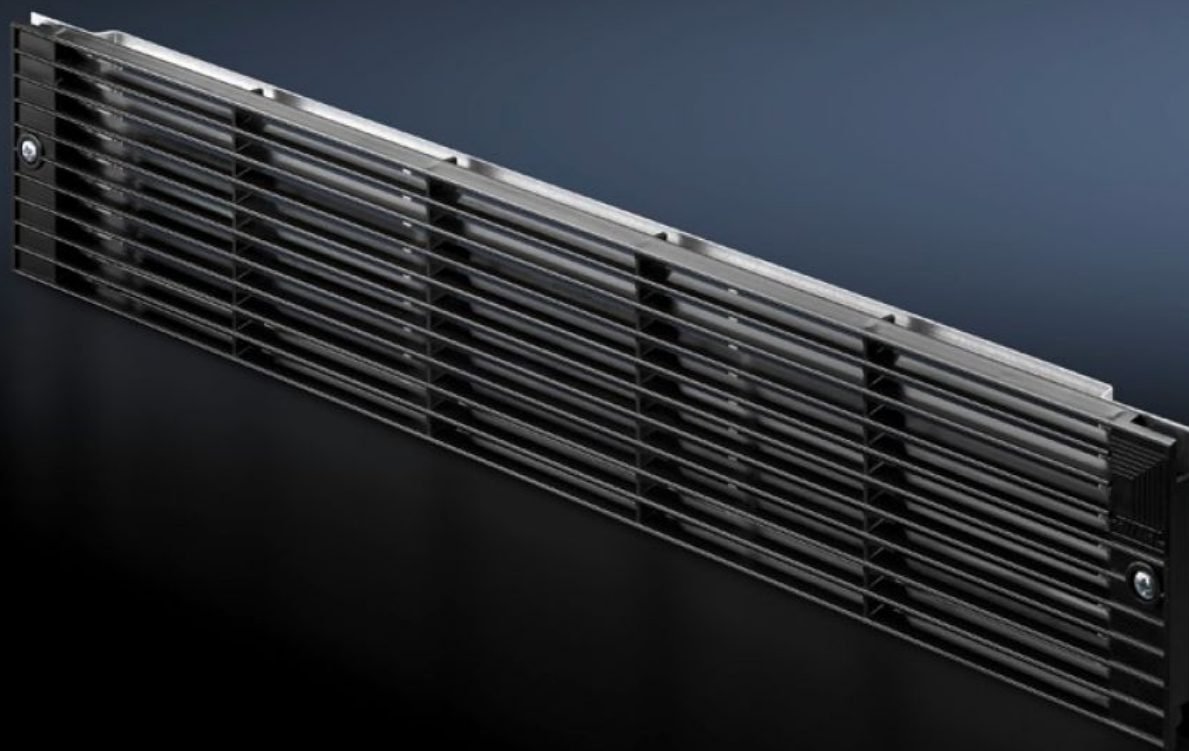


Rittal – The System.

Faster – better – everywhere.



SK 3176.000

Čelní výfuková mřížka 2 U

Stát: 22.5.2026 (Zdroj: rittal.com/cz-cs)

ENCLOSURES

POWER DISTRIBUTION

CLIMATE CONTROL

IT INFRASTRUCTURE

SOFTWARE & SERVICES

FRIEDHELM LOH GROUP



SK 3176.000 - Čelní výfuková mřížka 2 U pro tangenciální ventilátory

Čelní výstupní mřížka 2 U pro tlačné ventilátory pro odvod teplého vzduchu v horní části skříně. Pro přirozenou konvekci lze použít dvě mřížky.

Funkce

| | |
|-------------------|--|
| Obj. číslo | SK 3176.000 |
| Popis výrobku | Tato mřížka s čelními výstupními otvory je nutná v případě, kdy je ve spodní části skříně pro elektroniku instalován tlačný ventilátor 482,6 mm (19") s příčným prouděním (SK 3144.000/SK 3145.000) a teplý vzduch má vycházet ven v horní části skříně. Mřížka svým vzhledem odpovídá mřížce sacího otvoru tlačného ventilátoru s příčným prouděním. Tyto mřížky se mohou při přirozeném proudění používat také jako čistě vstupní a výstupní mřížky. |
| Balení | 1 ks |
| Netto hmotnost | 0,35 kg |
| Brutto hmotnost | 0,36 kg |
| Číslo celní sazby | 39269097 |
| ETIM 9 | EC002513 |
| ETIM 8 | EC002513 |
| ECLASS 8.0 | 27180706 |
| Popis výrobku | Výstupní mřížka, při užití |