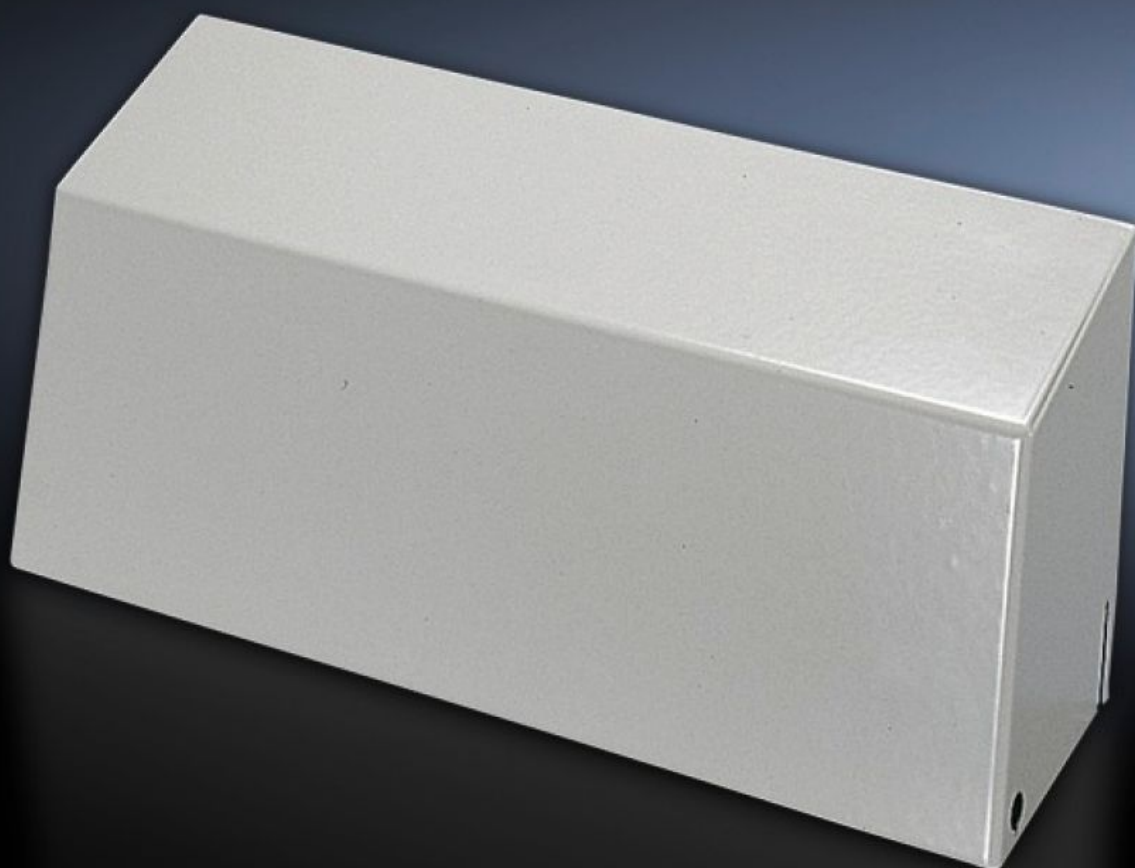


Rittal – The System.

Faster – better – everywhere.



SK 3213.320

Usměrňovač proudícího vzduchu

Stát: 4.4.2026 (Zdroj: rittal.com/cz-cs)

ENCLOSURES

POWER DISTRIBUTION

CLIMATE CONTROL

IT INFRASTRUCTURE

SOFTWARE & SERVICES

FRIEDHELM LOH GROUP



SK 3213.320 - Usměrňovač proudícího vzduchu

Cílené vedení studeného vzduchu pro zabránění vzniku ložisek tepla. Vhodný zejména při vysoké hustotě osazení elektrických komponentů v rozváděčové skříni.

Funkce

Obj. číslo	SK 3213.320
Popis výrobku	Pro použití u nástěnných chladicích jednotek. K cílenému vedení studeného vzduchu směrem dolů. Vhodný zejména při vysoké hustotě osazení elektrických komponentů ve spodní části rozváděčové skříně.
Výhody	Vedení studeného vzduchu směrem dolů
Materiál	Ocelový plech
Barva	RAL 7035
Vhodné pro	Nástěnné chladicí jednotky TopTherm Blue e
Vhodné pro obj. č.	3328.xxx 3329.xxx
Balení	1 ks
Netto hmotnost	1,4 kg
Brutto hmotnost	1,516 kg
Číslo celní sazby	94039910
ETIM 9	EC011217
ETIM 8	EC011217
ECLASS 8.0	22410601
Popis výrobku	SK usměrňovač proudícího vzduchu, pro SK 3328/3329, montážní hloubka: 65 mm