

Rittal – The System.

Faster – better – everywhere.



SK 3239.300 Blue e+ výstupní filtr

Stát: 2.4.2026 (Zdroj: rittal.com/cz-cs)

ENCLOSURES

POWER DISTRIBUTION

CLIMATE CONTROL

IT INFRASTRUCTURE

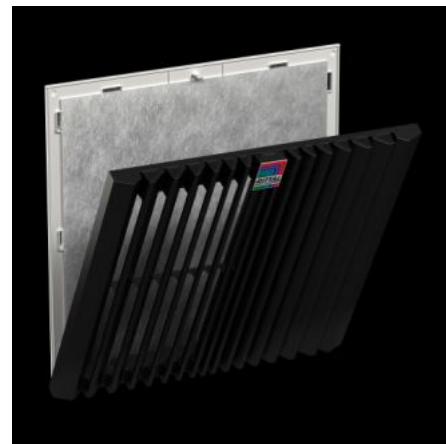
SOFTWARE & SERVICES

FRIEDHELM LOH GROUP



SK 3239.300 - Blue e+ výstupní filtr

Ve spojení s příslušným ventilátorem s filtrem slouží výstupní filtr k odvádění ztrátového tepla z rozváděčové skříně, větrání rozváděčové skříně a ochraně součástí citlivých na teplotu. Toho je dosaženo přímým přiváděním okolního vzduchu, jehož teplota musí být nižší než přípustná vnitřní teplota rozváděčové skříně.



Funkce

Obj. číslo	SK 3239.300
Provedení	nástěnná montáž
Výhody	Snadná výměna filtru díky novému otevíracímu mechanismu na lamelové mřížce Rychlejší montáž na skříň díky optimalizovaným zaklapávacím háčkům Montáž bez použití nářadí
Materiál	Plast
Barva	RAL 7035
Rozsah dodávky	Výstupní mřížka Skládaný filtr
Montážní výřez	Šířka výřezu: 177 mm Výška výřezu: 177 mm
Vhodné pro obj. č.	SK 3239.7xx

Funkce

Rozměry	Šířka: 204 mm Výška: 204 mm Hloubka: 45,8 mm
Stupeň krytí NEMA	Typ 12 s filtrem z netkané textilie / skládaným filtrem Typ 3, 3R, 4, 4X s filtrační vložkou z netkané textilie / skládaným filtrem a krytem proti stříkající vodě
Stupeň krytí IP dle normy IEC 60 529	IP 54 s filtrem z netkané textilie / skládaným filtrem IP55 se skládaným filtrem a absorpční podložkou IP 56 s filtrem z netkané textilie / skládaným filtrem a krytem proti stříkající vodě
Balení	1 ks
Netto hmotnost	0,37 kg
Brutto hmotnost	0,473 kg
Číslo celní sazby	39269097
ETIM 9	EC002513
ETIM 8	EC002513
ECLASS 8.0	27180706
Popis výrobku	SK Blue e+ výstupní filtr, pro ventilátor s filtrem 3239.7xx, ŠV 204 × 204 mm, RAL 7035

Schválení

Schválení	UL + C-UL - FTTA UR + C-UR (recognized)
-----------	--