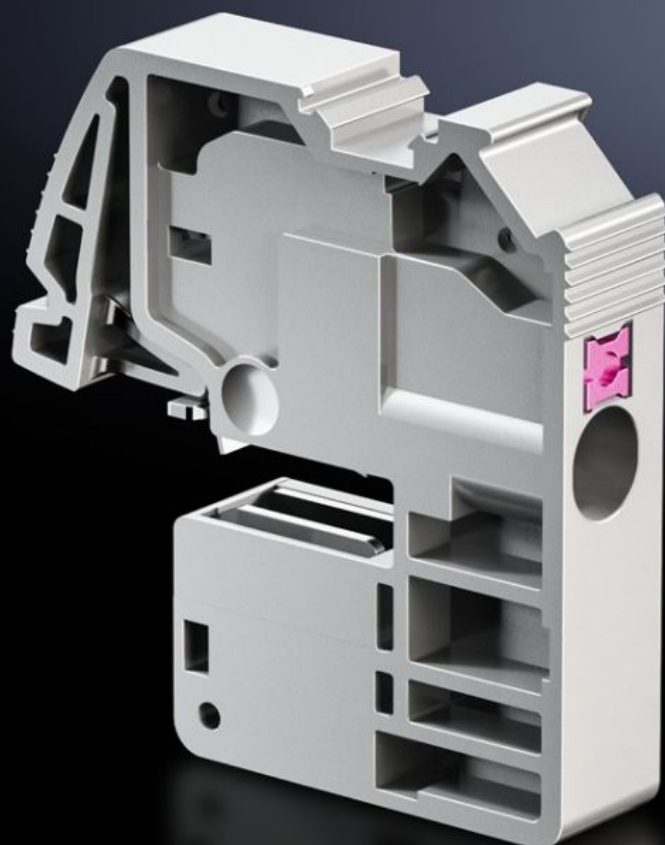


Rittal – The System.

Faster – better – everywhere.



SV 3450.505

Svorky pro připojení vodičů

Stát: 6.4.2026 (Zdroj: rittal.com/cz-cs)

ENCLOSURES

POWER DISTRIBUTION

CLIMATE CONTROL

IT INFRASTRUCTURE

SOFTWARE & SERVICES

FRIEDHELM LOH GROUP



SV 3450.505 - Svorky pro připojení vodičů Push-in

Pro připojení kulatých vodičů.

Funkce

Obj. číslo	SV 3450.505
Výhody	Bezúdržbové Časově úsporná horní montáž Svorky s integrovaným držákem štítků Univerzální připojení vodičů
Oblasti použití	Snadné připojení vodičů k přípojnicím L, N nebo PE v řídicích a distribučních rozváděcích, případně jako připojovací svorka v elektroměrových rozváděcích. K montáži na přípojnice E-Cu nebo CUPONAL
Popis funkce	Kompletně izolovaná svorka pro připojení vodiče bez použití náradí Uvolnění vodiče díky integrovanému odblokovacímu pinu
Materiál	Polyamid Chování při požáru dle UL 94-V0
Barva	RAL 7042
Test specification	IEC 60 999-1 IEC 60 947-7-1/-2
Připojení kulatých vodičů, jemně laněné s lisovací dutinkou	0,5 - 4 mm ²
Připojení kulatých vodičů, jemně slaněné bez lisovací dutinky	0,5 - 4 mm ²
Připojení kulatých vodičů, vícežilové	0,5 - 4 mm ²
Připojení kulatých vodičů, jednožilové	0,5 - 6 mm ²
Pro tloušťku přípojnic	5 mm
Balení	10 ks
Netto hmotnost	0,14 kg

Funkce

Brutto hmotnost	0,151 kg
PCF/VE (Cradle-to-Gate)	0,5 kg CO2 eq (Cat B)
Upozornění ke třídě PCF	Kategorie B: hodnota PCF (Cradle-to-Gate) vypočtená přibližně na základě hmotnosti produktu a vlastního prohlášení
Číslo celní sazby	85369010
ETIM 9	EC000001
ETIM 8	EC000001
ECLASS 8.0	27141146
Popis výrobku	Táhla na přenos blokování

Schválení

Schválení	ABS Lloyds Register of Shipping UR + C-UR (recognized)
Vysvětlení	Prohlášení o shodě