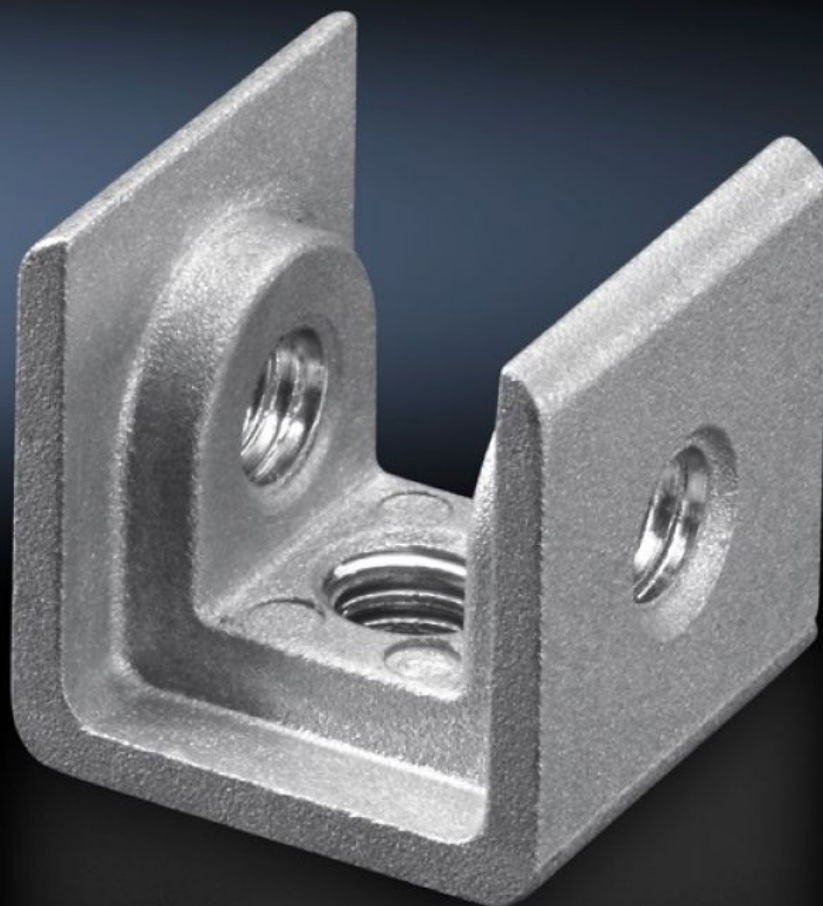
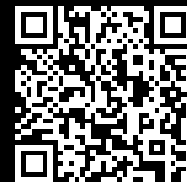


**Rittal – The System.**

Faster – better – everywhere.



# PS 4119.000

## Posuvná matice

Stát: 22.5.2026 (Zdroj: [rittal.com/cz-cs](http://rittal.com/cz-cs))

ENCLOSURES

POWER DISTRIBUTION

CLIMATE CONTROL

IT INFRASTRUCTURE

SOFTWARE & SERVICES

FRIEDHELM LOH GROUP



# PS 4119.000 - Posuvná matice

K upevnění montážní lišty a montážního šasi na úhelníkový držák, upevňovací držák a kombinovaný držák.



## Funkce

Obj. číslo	PS 4119.000
Možnosti montáže	Montážní lišty 23 x 23 mm Montážní chassis 23 x 73 mm Montážní chassis 45 x 88 mm Systémové chassis 23 x 73 mm
Poznámka	K montáži montážní lišty a chassis na přídržný úhelník, upevňovací držák a kombinovaný držák se doporučují posuvné matice se závitem M6
Rozměry	Závit: M4
Závit	M4
Balení	20 ks
Netto hmotnost	0,38 kg
Brutto hmotnost	0,41 kg
Číslo celní sazby	79070000
ETIM 9	EC000096
ETIM 8	EC000096
ECLASS 8.0	23110804
Popis výrobku	PS Posuvná matice, pro závit M4