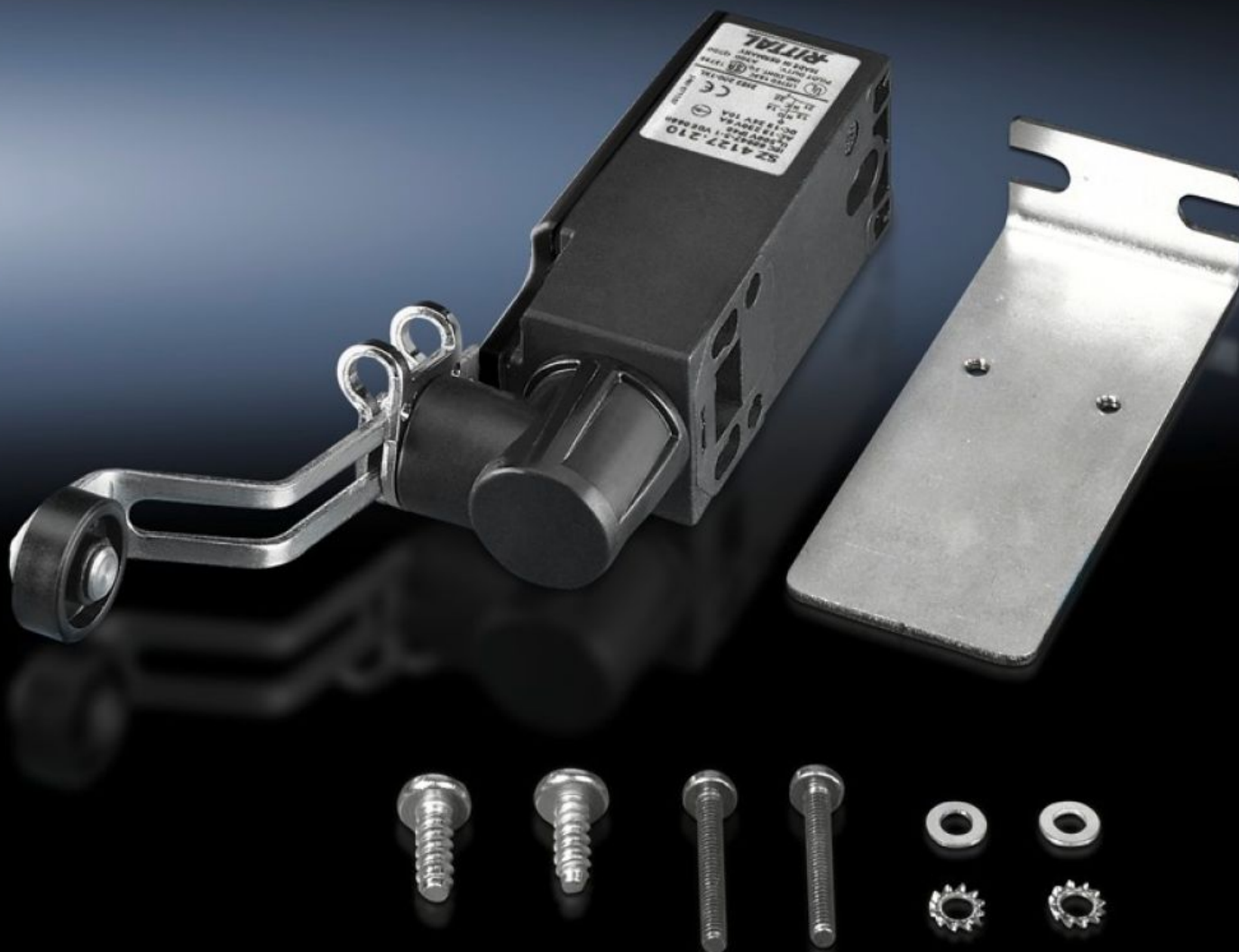


Rittal – The System.

Faster – better – everywhere.



SZ 4127.210

Dveřní polohový spínač

Stát: 2.4.2026 (Zdroj: rittal.com/cz-cs)

ENCLOSURES

POWER DISTRIBUTION

CLIMATE CONTROL

IT INFRASTRUCTURE

SOFTWARE & SERVICES

FRIEDHELM LOH GROUP



SZ 4127.210 - Dveřní polohový spínač

s vestavným příslušenstvím, s napájecím kabelem nebo bez něj.

Funkce

Obj. číslo	SZ 4127.210
Provedení	se sklápěcí páčkou pro otočná ramena, bez přípojného vedení
Popis funkce	Rameno spínače se ovládá přes trubkový rám oceloplechových dveří nebo u prosklených dveří pomocí adaptéru, který je součástí dodávky.
Poznámka	Pro montáž do VX IT jen společně s montážním úhelníkem VX pro dveřní polohový spínač
Odolnost proti jmenovitému rázovému napětí fáze proti fázi	6000 V AC
Napětí, na které má být dimenzována odolnost izolace	400 V AC
Možnosti montáže	pro skříň TS se zabudovanými otočnými rameny, velké pro standardní a komfortní osvětlení
Elektrické připojení	240 V AC/6 A 125 V AC/8 A 24 V AC/6 A 24 V DC/6 A
Jmenovité provozní napětí	400 V
Stupeň krytí IP dle normy IEC 60 529	IP 40
Balení	1 ks
Netto hmotnost	0,231 kg
Brutto hmotnost	0,235 kg
Číslo celní sazby	85365019
ETIM 9	EC002626
ETIM 8	EC002626

Funkce

ECLASS 8.0

27189266

Popis výrobku

Dveřní spínač s ramenem,bez kabelu,NO+NC

Schválení

Schválení

CQC
CQC-CCC
CSA
UL + C-UL (listed)

Vysvětlení

Prohlášení o shodě
Prohlášení o shodě UK