

Rittal – The System.

Faster – better – everywhere.



SZ 4155.110

Univerzální svítidlo

Stát: 7.4.2026 (Zdroj: rittal.com/cz-cs)

ENCLOSURES

POWER DISTRIBUTION

CLIMATE CONTROL

IT INFRASTRUCTURE

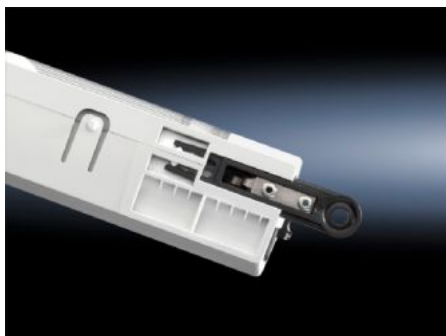
SOFTWARE & SERVICES

FRIEDHELM LOH GROUP



SZ 4155.110 - Univerzální svítidlo s integrovaným pohybovým čidlem

Svítidlo rozvaděčové skříně s izolovanou plastovou skříní, hlásičem pohybu a napájecím napětím 110 - 240 V AC 50/60 Hz.



Funkce

Obj. číslo	SZ 4155.110
Popis výrobku	Kompaktní zářivka 18 W s vysokým světelným výkonem.
Výhody	Jednoduchá a rychlá montáž
Materiál	Plast
Rozsah dodávky	Univerzální svítidlo Integrované pohybové čidlo Světelný zdroj Kryt osvětlení Včetně upevňovacího materiálu
Jmenovitý příkon	18 W
Ballast	Elektronický předřadník se širokým rozsahem napětí
Možnosti připojení	Napájení pomocí konektoru Průchozí propojení (vytvoření řady světel)
Integrated motion sensor	Ano
Světelný zdroj	Kompaktní zářivka, patice 2G11
Třída ochrany	I (ochranný vodič)
Spínač (typ)	Integrovaný vypínač/funkce pohybového čidla

Funkce

Light cover	Ano
Druh montáže svítidla	Šroubové upevnění
Odolnost proti jmenovitému rázovému napětí fáze proti fázi	2500 V AC
Napětí, na které má být dimenzována odolnost izolace	250 V AC
Možnosti montáže	TS horizontální profil ze stropního rámu: přímý TS, SE vertikální profil: s adaptérovým úhelníkem TS SE profily vpředu a vzadu od stropního rámu: s adaptérovým úhelníkem TS SE profily bočně od stropního rámu: přímé AE, CM, TP: s univerzálním úhelníkem AE: s lištou pro montáž vnitřního vybavení
Rozměry	Šířka: 345 mm Výška: 95 mm Hloubka: 55 mm
Rozsah provozních teplot	-15 °C...45 °C
Zásuvky	1 x D, s ochranným kontaktem (typ F, CEE 7/3)
Rozsah skladovacích teplot	-20 °C...70 °C
Jmenovité provozní napětí	110 V - 240 V, 1~, 50 Hz/60 Hz
Provedení zásuvky	D, s ochranným kontaktem (typ F, CEE 7/3)
Balení	1 ks
Netto hmotnost	0,714 kg
Brutto hmotnost	0,92 kg
Číslo celní sazby	94054990
ECLASS 8.0	27189241
Popis výrobku	SZ Univerzální svítidlo, ŠxVxH: 343x95x55 mm, 18 W, 110-240 V, 50/60 Hz, s integrovaným pohybovým čidlem, se zásuvkou Schuko, VDE

Schválení

Vysvětlení

Prohlášení o shodě

Prohlášení o shodě UK