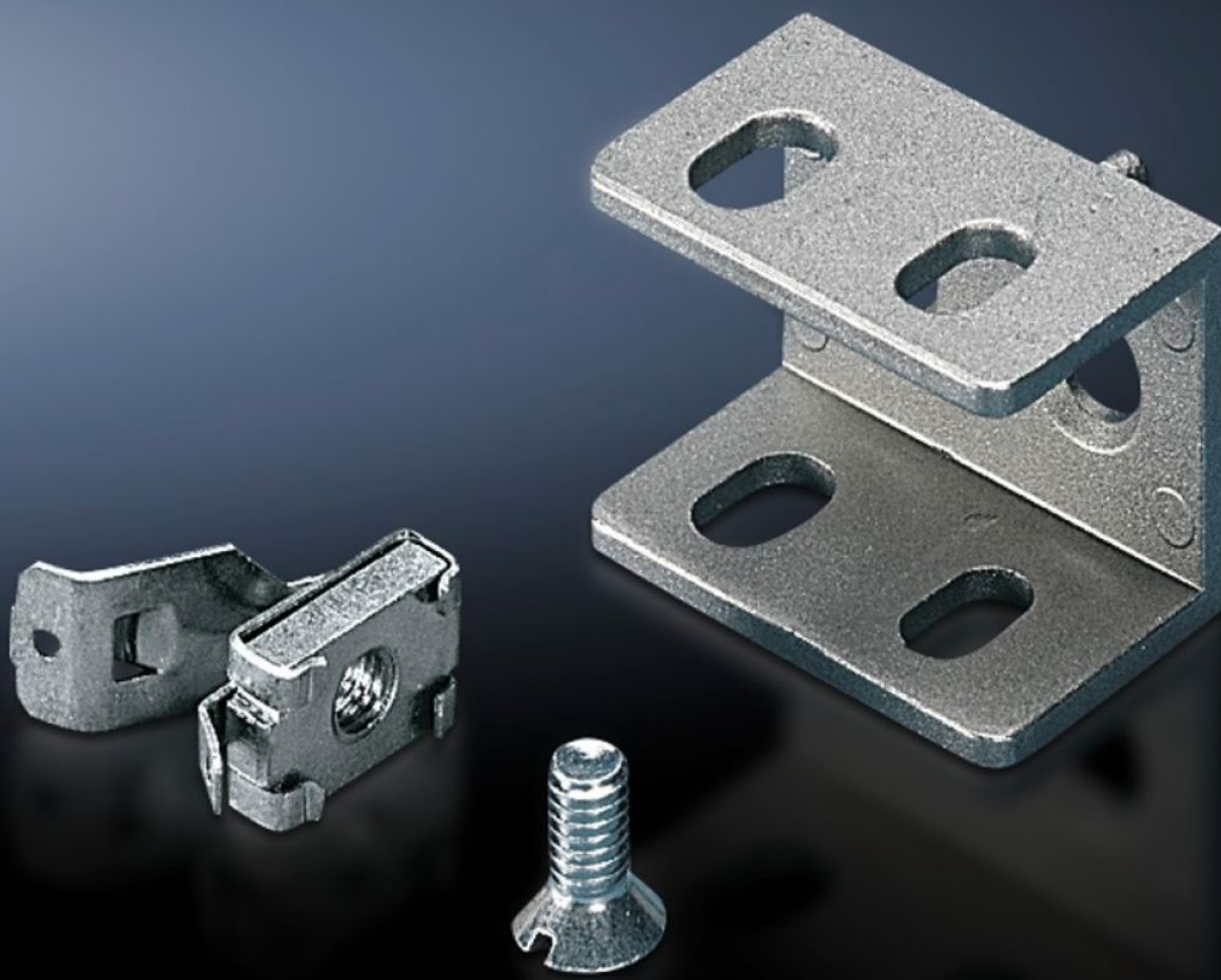
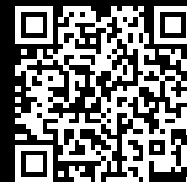


Rittal – The System.

Faster – better – everywhere.



SZ 4182.000

Upevňovací držák PS

Stát: 15.4.2026 (Zdroj: rittal.com/cz-cs)

ENCLOSURES

POWER DISTRIBUTION

CLIMATE CONTROL

IT INFRASTRUCTURE

SOFTWARE & SERVICES

FRIEDHELM LOH GROUP



SZ 4182.000 - Upevňovací držák PS pro VX, TS, VX SE

Pro variabilní upevnění montážní lišty 23 x 23 mm.



Funkce

Obj. číslo	SZ 4182.000
Popis výrobku	Pro variabilní upevnění montážní lišty 23 x 23 mm.
Materiál	Zinkový tlakový odlitek
Rozsah dodávky	1 sada = 1 upevňovací držák, 1 šroub M6 x 12 mm, 1 klecová matice M6
Možnosti montáže	<p>Volitelně v jedné rovině s: vnější stranou skříně nebo se světlou šířkou skříně</p> <p>Na vertikálním profilu skříně TS pomocí fixační matice TS 8800.808 nebo adaptérové lišty zajišťující kompatibilitu s VX, výškově přesazeně, přes montážní lištu TS 25 x 38 mm</p> <p>Na vertikálním profilu skříně VX, VX SE pomocí adaptérové lišty zajišťující kompatibilitu s VX</p> <p>Na horizontálním profilu skříně VX. TS</p> <p>Na horizontálním profilu skříně VX SE dole</p> <p>Na horizontálním profilu skříně VX SE nahoře, na hloubku</p> <p>Na skříních a lištách s obdélníkovým systémovým děrováním 12,5x11 mm</p>
Poznámka	Posuvná matice (doporučení: M6)
Vhodné pro typ skříně	VX TS VX SE
Balení	24 ks

Funkce

Netto hmotnost	1,2 kg
Brutto hmotnost	1,509 kg
Číslo celní sazby	73182900
ETIM 9	EC002625
ETIM 8	EC002625
ECLASS 8.0	27189234
Popis výrobku	SZ Upevňovací držák, pro variabilní upevnění montážní lišty 23 x 23 mm