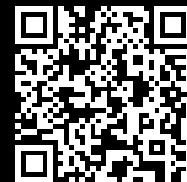


Rittal – The System.

Faster – better – everywhere.



TS 4398.000

Nosná lišta 75 x 20 mm

Stát: 22.5.2026 (Zdroj: rittal.com/cz-cs)

ENCLOSURES

POWER DISTRIBUTION

CLIMATE CONTROL

IT INFRASTRUCTURE

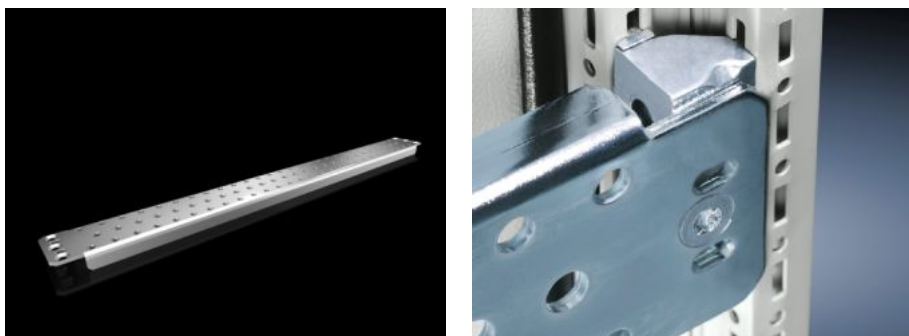
SOFTWARE & SERVICES

FRIEDHELM LOH GROUP



TS 4398.000 - Nosná lišta 75 x 20 mm pro VX, TS, VX SE

Pro těžké vestavby jako např. podpěrné izolátory nebo transformátory.



Funkce

Obj. číslo	TS 4398.000
Provedení	s děrováním
Popis výrobku	Pro těžké vestavby jako např. podpěrné izolátory nebo transformátory.
Materiál	Ocelový plech
Povrch	Pozinkovaný
Rozsah dodávky	Včetně upevňovacího materiálu
Možnosti montáže	Na vnitřní montážní rovině na profilu skříně VX Na vertikálním profilu skříně TS pomocí fixační matice TS 8800.808 nebo adaptérové lišty zajišťující kompatibilitu s VX, výškově přesazeně, přes montážní lištu TS 25 x 38 mm Na horizontálním profilu skříně TS: na šířku, na hloubku Na horizontálním profilu skříně VX SE na šířku dole a nahoře nebo na hloubku dole a nahoře přes fixační matici 8800.808
Vhodné pro	Typ skříně: VX TS VX SE Šířka: = 800 mm Hloubka: = 800 mm
Balení	4 ks
Netto hmotnost	8,432 kg

Funkce

Brutto hmotnost	8,875 kg
PCF/VE (Cradle-to-Gate)	41,87 kg CO2 eq (Cat B)
Upozornění ke třídě PCF	Kategorie B: hodnota PCF (Cradle-to-Gate) vypočtená přibližně na základě hmotnosti produktu a vlastního prohlášení
Číslo celní sazby	73269098
ETIM 9	EC001285
ETIM 8	EC001285
ECLASS 8.0	27189261
Popis výrobku	TS DIN lišta, pro VX, TS, VX SE, pro Š/H: 800 mm, děrovaná

Schválení

Vysvětlení	PCF-declaration
------------	-----------------