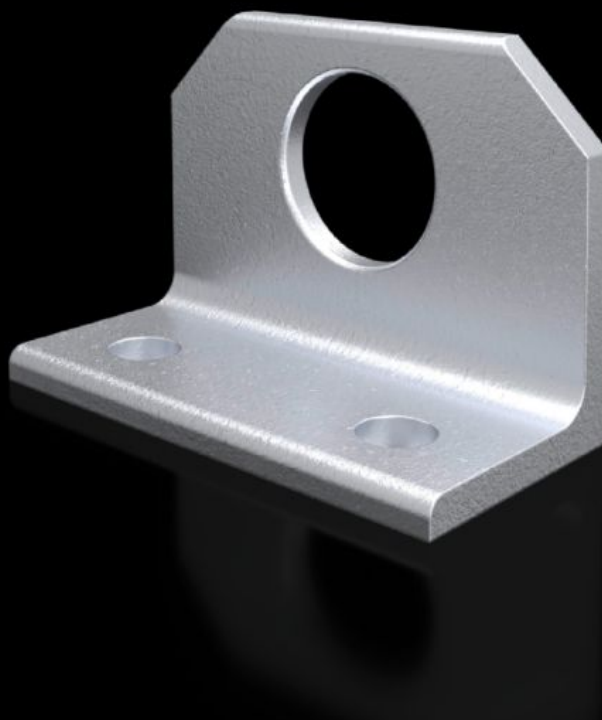
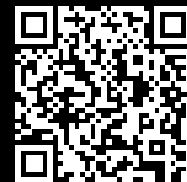


Rittal – The System.

Faster – better – everywhere.



SZ 4540.000

Kombinované úhelníky

Stát: 28.5.2026 (Zdroj: rittal.com/cz-cs)

ENCLOSURES

POWER DISTRIBUTION

CLIMATE CONTROL

IT INFRASTRUCTURE

SOFTWARE & SERVICES

FRIEDHELM LOH GROUP



SZ 4540.000 - Kombinované úhelníky pro VX, TS

K optimálnímu rozdělení namáhání v tahu při přepravě řadově propojených skříní jeřábem.



Funkce

Obj. číslo	SZ 4540.000
Popis výrobku	K optimálnímu rozdělení namáhání v tahu při přepravě řadově propojených skříní jeřábem.
Materiál	Ocelový plech
Povrch	Pozinkovaný
Rozsah dodávky	Včetně upevňovacího materiálu
Vhodné pro	Typ skříně: VX TS
Balení	4 ks
Netto hmotnost	2,58 kg
Brutto hmotnost	2,76 kg
PCF/VE (Cradle-to-Gate)	10,4 kg CO2 eq (Cat B)
Upozornění ke třídě PCF	Kategorie B: hodnota PCF (Cradle-to-Gate) vypočtená přibližně na základě hmotnosti produktu a vlastního prohlášení
Číslo celní sazby	73182900
ETIM 9	EC002622
ETIM 8	EC002622
ECLASS 8.0	27189234

Funkce

Popis výrobku

SZ kombinovaný úhelník