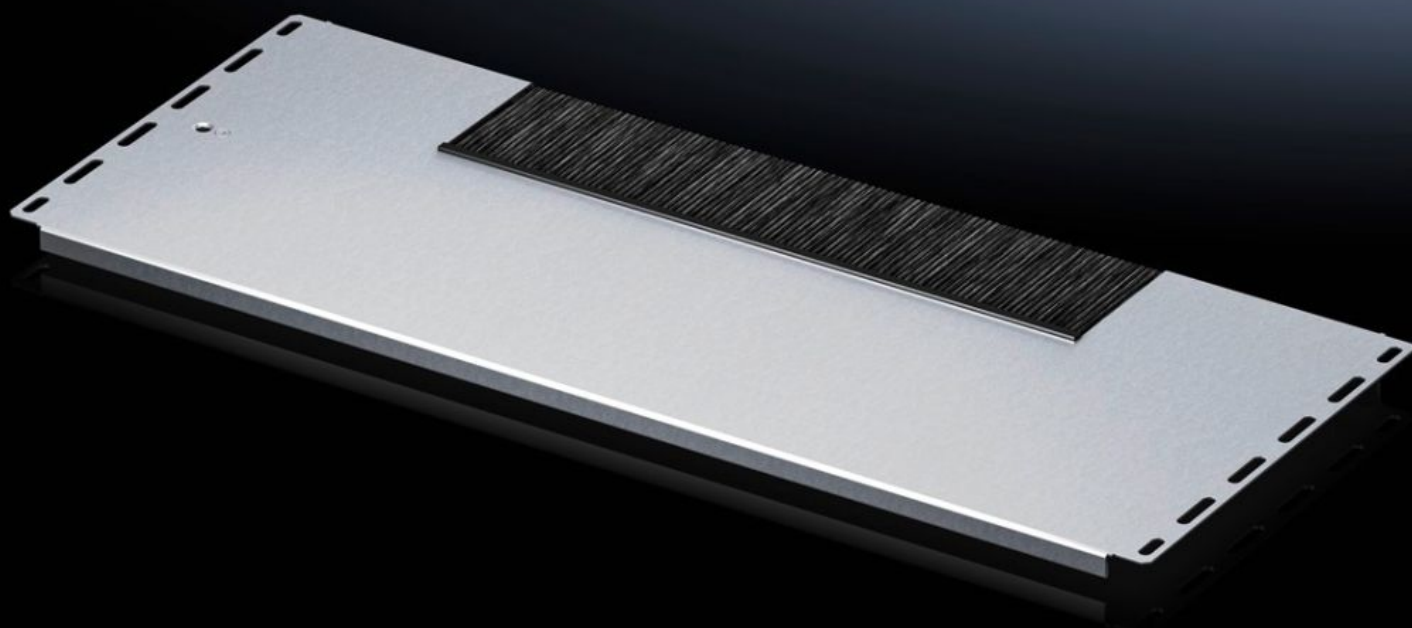


Rittal – The System.

Faster – better – everywhere.



VX 5301.332

**Modul podlahových plechů,
jednodílný, s kartáčovou lištou**

Stát: 6.4.2026 (Zdroj: rittal.com/cz-cs)

ENCLOSURES

POWER DISTRIBUTION

CLIMATE CONTROL

IT INFRASTRUCTURE

SOFTWARE & SERVICES

FRIEDHELM LOH GROUP



VX 5301.332 - Modul podlahových plechů, jednodílný, s kartáčovou lištou pro VX IT

Pro cílené zavedení kabelů zespodu.

Funkce

Obj. číslo	VX 5301.332
Provedení	jednodílný, s kartáčovou lištou
Popis výrobku	Pro cílené zavedení kabelů zespodu.
Materiál	Modulový plech: ocelový plech Kartáčová lišta: plast, UL 94-HB, bez obsahu halogenu
Povrch	Modulový plech: pozinkovaný
Rozsah dodávky	Včetně upevňovacího materiálu
Montážní pokyn	Je nutná kombinace více modulů podlahových plechů ke kompletnímu uzavření podlahy ve skříni VX IT Modul podlahového plechu lze zaměnit s jinými podlahovými moduly o hloubce 237,5 mm
Poznámka	Moduly podlahového plechu s kartáčovou lištou nevhodné pro použití se stupněm krytí dle IEC 60 529
Rozměry	Hloubka: 237,5 mm
Vhodné pro	Typ skříně: VX IT Šířka: = 600 mm
Balení	1 ks
Netto hmotnost	1,14 kg
Brutto hmotnost	1,34 kg
PCF/VE (Cradle-to-Gate)	5,1 kg CO2 eq (Cat B)
Upozornění ke třídě PCF	Kategorie B: hodnota PCF (Cradle-to-Gate) vypočtená přibližně na základě hmotnosti produktu a vlastního prohlášení
Číslo celní sazby	94039910
ETIM 9	EC002620

Funkce

ECLASS 8.0

27189261

Popis výrobku

VX IT podlahový plech, kartáčový vstup, jednodílný, 600x237,5 mm