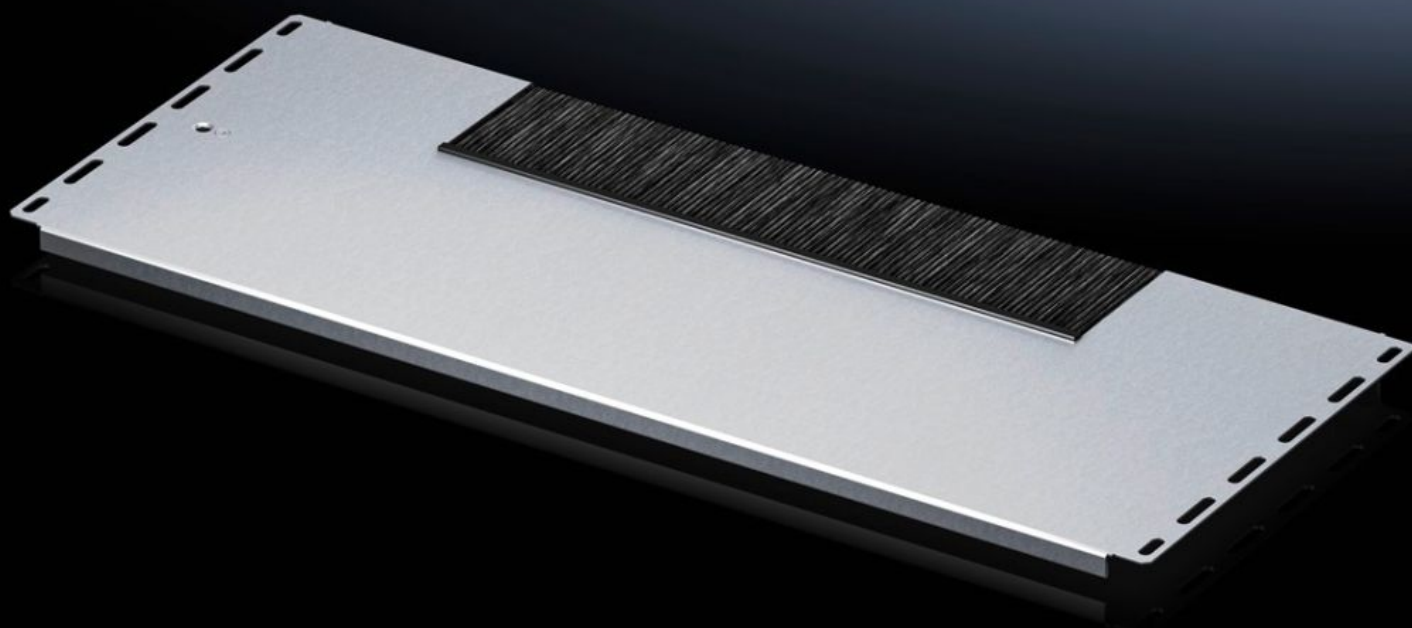


# Rittal – The System.

Faster – better – everywhere.



## VX 5301.333

# Modul podlahových plechů, jednodílný, s kartáčovou lištou

Stát: 22.5.2026 (Zdroj: [rittal.com/cz-cs](http://rittal.com/cz-cs))

ENCLOSURES

POWER DISTRIBUTION

CLIMATE CONTROL

IT INFRASTRUCTURE

SOFTWARE & SERVICES

FRIEDHELM LOH GROUP



# VX 5301.333 - Modul podlahových plechů, jednodílný, s kartáčovou lištou pro VX IT

Pro cílené zavedení kabelů zespodu.

## Funkce

Obj. číslo	VX 5301.333
Provedení	jednodílný, s kartáčovou lištou
Popis výrobku	Pro cílené zavedení kabelů zespodu.
Materiál	Modulový plech: ocelový plech Kartáčová lišta: plast, UL 94-HB, bez obsahu halogenu Modulový plech: ocelový plech Kartáčová lišta: plast, UL 94-HB, bez obsahu halogenu
Povrch	Modulový plech: pozinkovaný
Rozsah dodávky	Včetně upevňovacího materiálu
Montážní pokyn	Je nutná kombinace více modulů podlahových plechů ke kompletnímu uzavření podlahy ve skříni VX IT Modul podlahového plechu lze zaměnit s jinými podlahovými moduly o hloubce 237,5 mm
Poznámka	Moduly podlahového plechu s kartáčovou lištou nevhodné pro použití se stupněm krytí dle IEC 60 529
Rozměry	Hloubka: 237,5 mm
Vhodné pro	Typ skříně: VX IT Šířka: = 800 mm
Balení	1 ks
Netto hmotnost	1,82 kg
Brutto hmotnost	2,06 kg
PCF/VE (Cradle-to-Gate)	7,7 kg CO2 eq (Cat B)
Upozornění ke třídě PCF	Kategorie B: hodnota PCF (Cradle-to-Gate) vypočtená přibližně na základě hmotnosti produktu a vlastního prohlášení

# Funkce

Číslo celní sazby	94039910
ETIM 9	EC002620
ECLASS 8.0	27189261
Popis výrobku	VX IT podlahový plech, kartáčový vstup, jednodílný, 800x237,5 mm