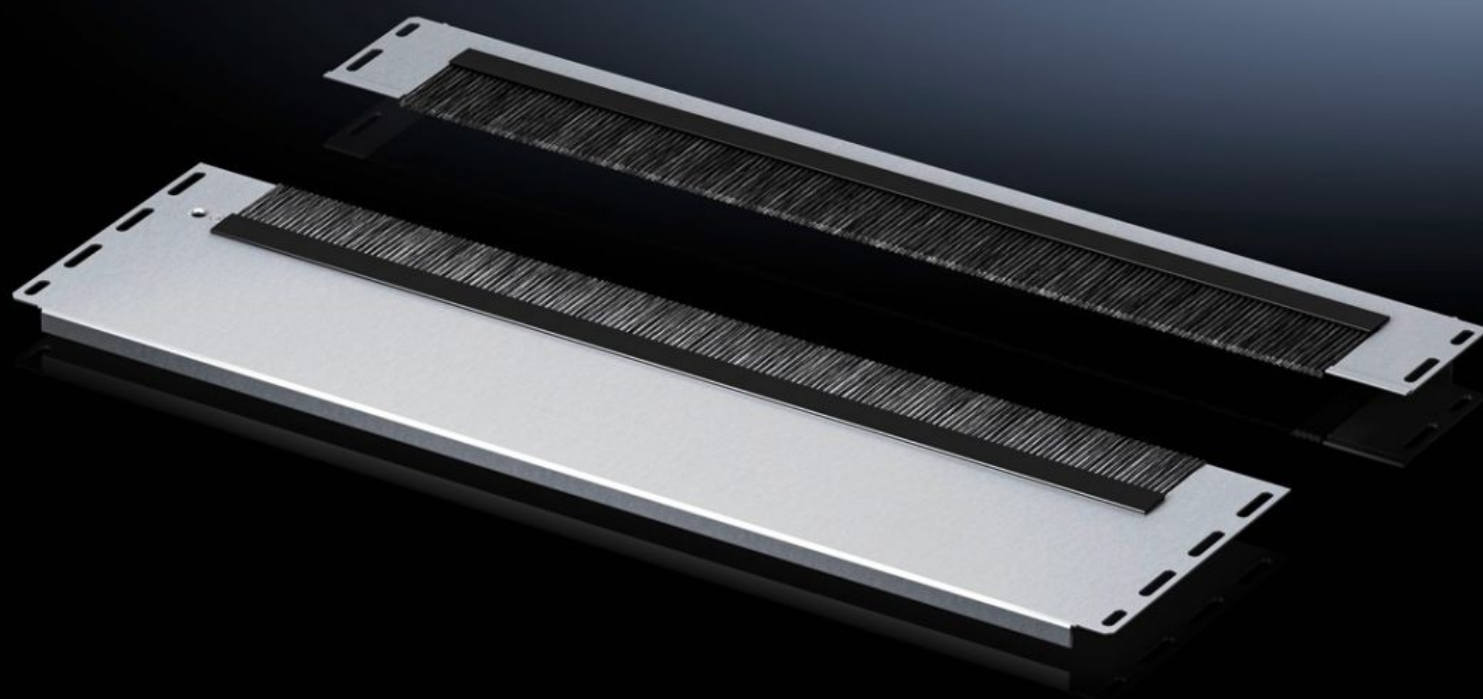


Rittal – The System.

Faster – better – everywhere.



VX 5301.334

Modul podlahových plechů,
vícedílný, s kartáčovou lištou,
vysoce těsný

Stát: 22.5.2026 (Zdroj: rittal.com/cz-cs)

ENCLOSURES

POWER DISTRIBUTION

CLIMATE CONTROL

IT INFRASTRUCTURE

SOFTWARE & SERVICES

FRIEDHELM LOH GROUP



VX 5301.334 - Modul podlahových plechů, vícedílný, s kartáčovou lištou, vysoce těsný pro VX IT

Pro cílené zavedení kabelů zespodu.



Funkce

Obj. číslo	VX 5301.334
Provedení	dvoudílné, s kartáčovou lištou
Popis výrobku	Pro cílené zavedení kabelů zespodu. Speciální kartáčové lišty se střídavě přesazenými kartáči zajišťují při správném zavedení kabelů vyšší těsnost vůči okolí a pomáhají tak chlazení. Dvoudílné provedení umožňuje u podlahového modulu dodatečnou montáž u již instalovaných kabelů.
Materiál	Modulový plech: ocelový plech Kartáčová lišta: plast, UL 94-HB, bez obsahu halogenu
Povrch	Modulový plech: pozinkovaný
Rozsah dodávky	2 poloviny modulového plechu včetně těsnicí kartáčové lišty Včetně upevňovacího materiálu
Montážní pokyn	Je nutná kombinace více modulů podlahových plechů ke kompletnímu uzavření podlahy ve skříni VX IT Modul podlahového plechu lze zaměnit s jinými podlahovými moduly o hloubce 237,5 mm
Poznámka	Moduly podlahového plechu s kartáčovou lištou nevhodné pro použití se stupněm krytí dle IEC 60 529
Rozměry	Hloubka: 237,5 mm
Vhodné pro	Typ skříně: VX IT Šířka: = 600 mm

Funkce

Balení	1 ks
Netto hmotnost	1,4 kg
Brutto hmotnost	1,56 kg
PCF/VE (Cradle-to-Gate)	5,9 kg CO2 eq (Cat B)
Upozornění ke třídě PCF	Kategorie B: hodnota PCF (Cradle-to-Gate) vypočtená přibližně na základě hmotnosti produktu a vlastního prohlášení
Číslo celní sazby	94039910
ETIM 9	EC002620
ECLASS 8.0	27189261
Popis výrobku	VX IT podlahový plech, kartáčový vstup, dvoudílný, 600x237,5 mm