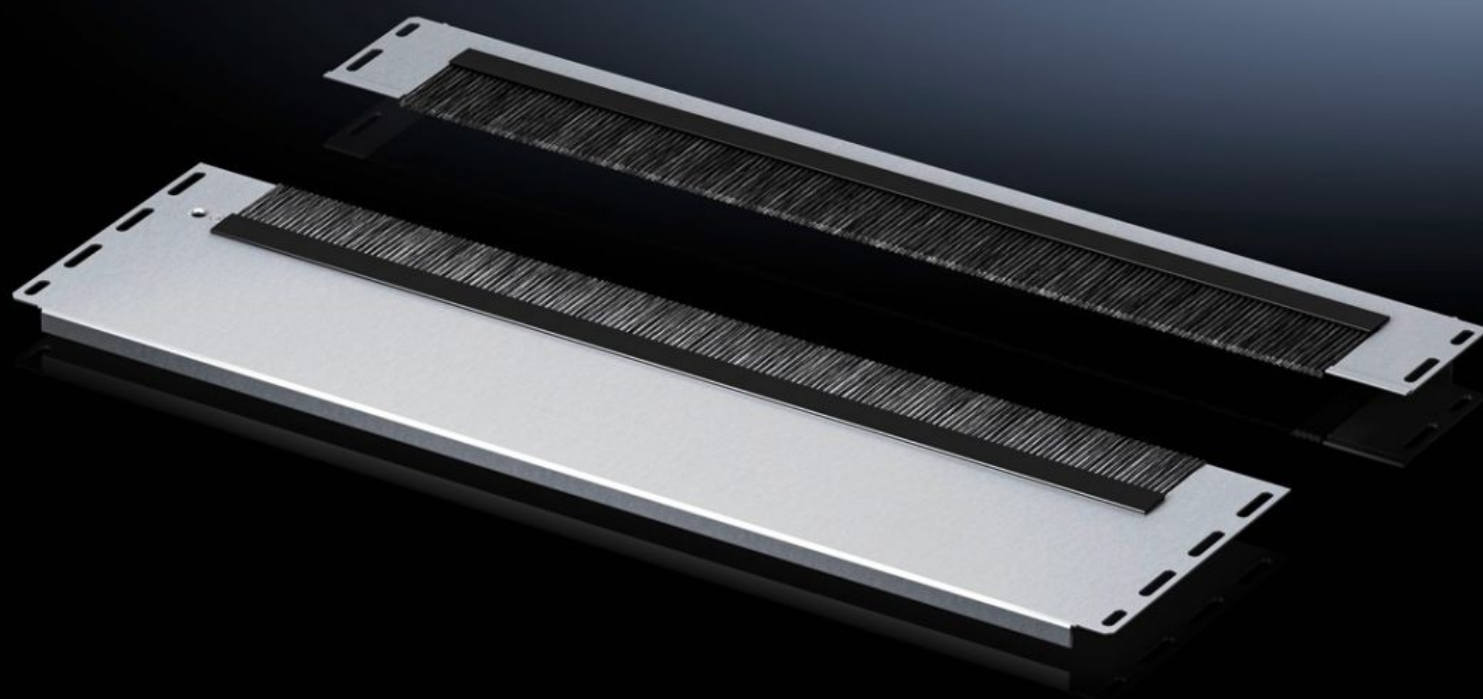


**Rittal – The System.**

Faster – better – everywhere.



**VX 5301.335**

**Modul podlahových plechů,  
vícedílný, s kartáčovou lištou,  
vysoce těsný**

Stát: 22.5.2026 (Zdroj: [rittal.com/cz-cs](http://rittal.com/cz-cs))

ENCLOSURES

POWER DISTRIBUTION

CLIMATE CONTROL

IT INFRASTRUCTURE

SOFTWARE & SERVICES

FRIEDHELM LOH GROUP



# VX 5301.335 - Modul podlahových plechů, vícedílný, s kartáčovou lištou, vysoce těsný pro VX IT

Pro cílené zavedení kabelů zespodu.



## Funkce

Obj. číslo	VX 5301.335
Provedení	dvoudílné, s kartáčovou lištou
Popis výrobku	Pro cílené zavedení kabelů zespodu. Speciální kartáčové lišty se střídavě přesazenými kartáči zajišťují při správném zavedení kabelů vyšší těsnost vůči okolí a pomáhají tak chlazení. Dvoudílné provedení umožňuje u podlahového modulu dodatečnou montáž u již instalovaných kabelů.
Materiál	Modulový plech: ocelový plech Kartáčová lišta: plast, UL 94-HB, bez obsahu halogenu dvoudílné, s kartáčovou lištou
Povrch	Modulový plech: pozinkovaný
Rozsah dodávky	2 poloviny modulového plechu včetně těsnicí kartáčové lišty Včetně upevňovacího materiálu
Montážní pokyn	Je nutná kombinace více modulů podlahových plechů ke kompletnímu uzavření podlahy ve skříni VX IT Modul podlahového plechu lze zaměnit s jinými podlahovými moduly o hloubce 237,5 mm
Poznámka	Moduly podlahového plechu s kartáčovou lištou nevhodné pro použití se stupněm krytí dle IEC 60 529
Rozměry	Hloubka: 237,5 mm

# Funkce

Vhodné pro	Typ skříně: VX IT Šířka: = 800 mm
Balení	1 ks
Netto hmotnost	2 kg
Brutto hmotnost	2,14 kg
PCF/VE (Cradle-to-Gate)	8,2 kg CO2 eq (Cat B)
Upozornění ke třídě PCF	Kategorie B: hodnota PCF (Cradle-to-Gate) vypočtená přibližně na základě hmotnosti produktu a vlastního prohlášení
Číslo celní sazby	94039910
ETIM 9	EC002620
ECLASS 8.0	27189261
Popis výrobku	VX IT podlahový plech, kartáčový vstup, dvoudílný, 800x237,5 mm