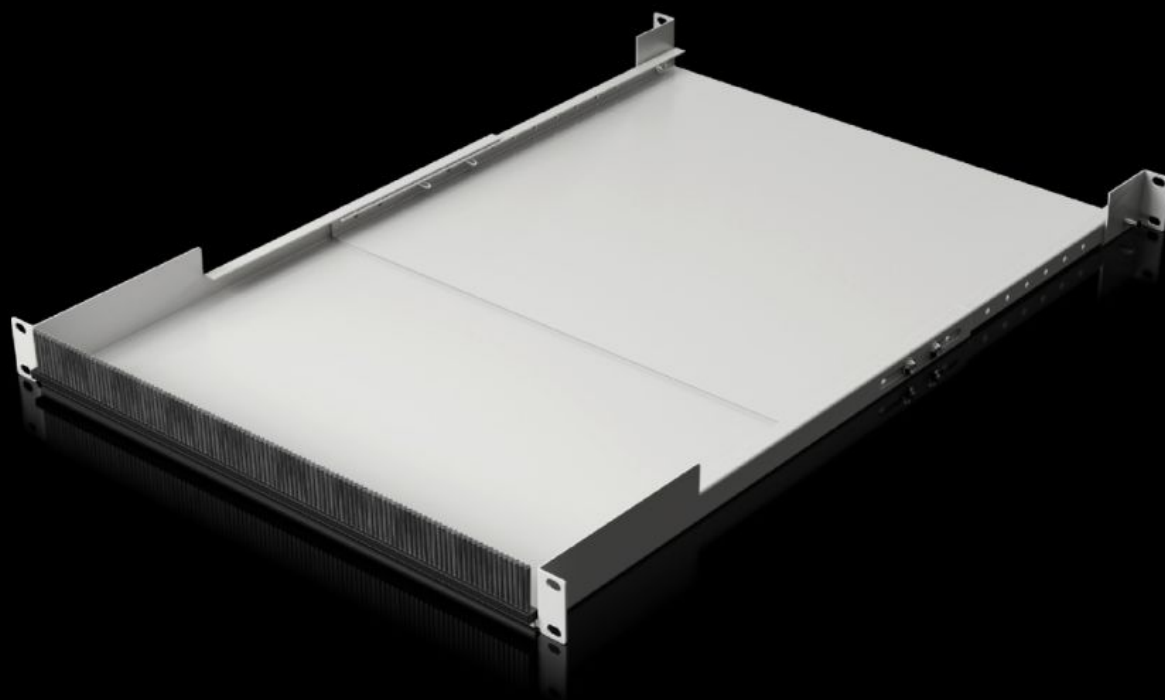


# Rittal – The System.

Faster – better – everywhere.



## IT 5302.042

# 19" kabelový držák, proměnlivá hloubka

Stát: 11.5.2026 (Zdroj: [rittal.com/cz-cs](http://rittal.com/cz-cs))

ENCLOSURES

POWER DISTRIBUTION

CLIMATE CONTROL

IT INFRASTRUCTURE

SOFTWARE & SERVICES

FRIEDHELM LOH GROUP



# IT 5302.042 - 19" kabelový držák, proměnlivá hloubka

Kabelový můstek nabízí možnost integrovaného vedení kabelů v rámci 19" montážní úrovně mezi přední a zadní montážní úrovní uvnitř skříně.

## Funkce

|                          |  |
|--------------------------|--|
| Obj. číslo               | IT 5302.042  |
| Popis výrobku            | Pohodlná možnost integrovaného vedení kabelů mezi přední a zadní 19" montážní rovinou v rámci skříně.  |
| Výhody                   | <p>Zavedení kabelů na přední straně přes kartáčovou lištu pro tepelné rozdělení prostoru pro zavedení kabelů</p> <p>Přímé vedení kabelů mezi patch úrovní a komponentem pro montáž na zadní straně, optimální vedení kabelů pro montáž switche na zadní straně</p> <p>Plně nastavitelná hloubka díky variabilnímu, plynulému vysouvání kabelového můstku</p> <p>Zabránění proudění falešného vzduchu rozdělením přechodu</p> <p>Otevřená horní část pro snadnou dodatečnou montáž i u již zavedených kabelů</p> <p>Kabelový můstek lze prodloužit o 1 U použitím dalšího panelu pro protažení kabelů s kartáčovou lištou</p> |
| Materiál                 | Ocelový plech<br>Kartáčová lišta: plast, UL 94-V0  |
| Povrch                   | S nástřikem  |
| Barva                    | RAL 9005   |
| Rozsah dodávky           | Kabelový můstek<br>Kartáčová lišta   |
| Možnosti montáže         | K upevnění mezi přední a zadní 19" montážní rovinu   |
| Vzdálenost mezi rovinami | 500 - 750 mm   |
| Výškové moduly           | 1 U  |
| Zatížitelnost (statická) | 150 N  |
| Vhodné pro               | pro montáž nezávisle na skříně   |
| Poznámka                 | Upevňovací materiál se objednává zvlášť  |

# Funkce

|                         |  |
|-------------------------|--|
| Balení                  | 1 ks   |
| Netto hmotnost          | 6,8 kg   |
| Brutto hmotnost         | 7,239 kg   |
| PCF/VE (Cradle-to-Gate) | PCF-Wert 18,78 kg Co <sup>2</sup> e                          |
| Číslo celní sazby       | 73269098   |
| Popis výrobku           | 19" kabelový držák, variabilní hloubka, 500–750 mm, RAL 9005 |