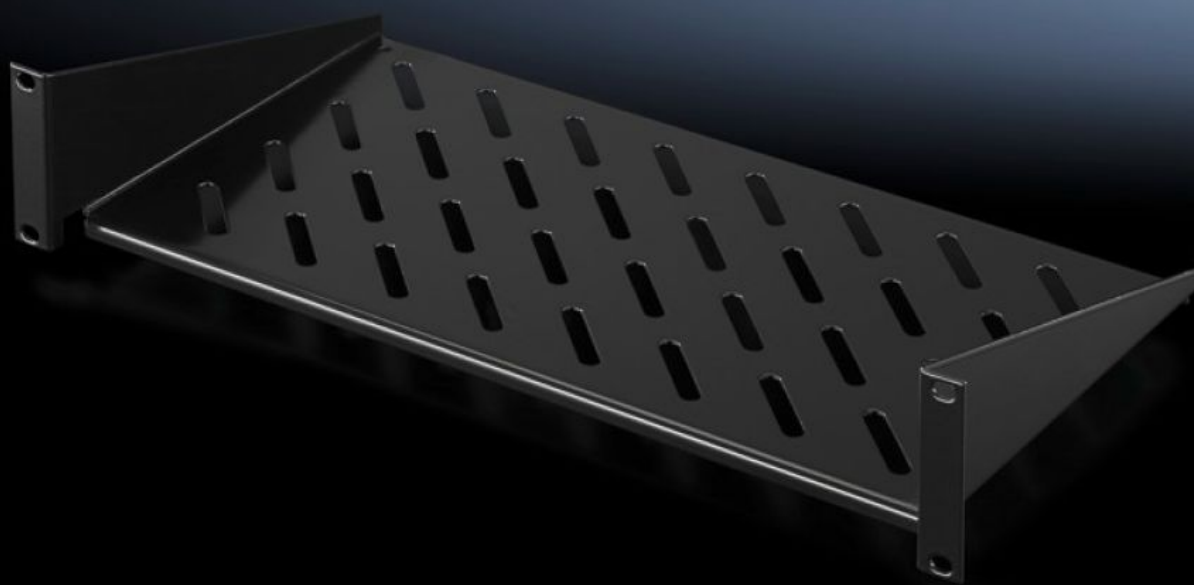


Rittal – The System.

Faster – better – everywhere.



DK 5501.615

Přístrojová police, 2 U, pro pevnou montáž

Stát: 6.5.2026 (Zdroj: rittal.com/cz-cs)

ENCLOSURES

POWER DISTRIBUTION

CLIMATE CONTROL

IT INFRASTRUCTURE

SOFTWARE & SERVICES

FRIEDHELM LOH GROUP



DK 5501.615 - Příkladová police, 2 U, pro pevnou montáž

Příkladová police 2 U, pevná montáž k upevnění na systémovém děrování 19" Zatížitelnost: 25 kg.



Funkce

Obj. číslo	DK 5501.615
Provedení	palcové provedení
Popis výrobku	K montáži na jednu montážní rovinu 19".
Materiál	Ocelový plech
Povrch	S nástřikem
Barva	RAL 9005
Zatížitelnost	25 kg plošné zatížení, statické
Poznámka	Kombinace s teleskopickými lištami není možná.
Rozměry	Šířka: 482,6 mm Hloubka: 250 mm
Balení	1 ks
Netto hmotnost	2,078 kg
Brutto hmotnost	2,125 kg
PCF/VE (Cradle-to-Gate)	9,5 kg CO2 eq (Cat B)
Upozornění ke třídě PCF	Kategorie B: hodnota PCF (Cradle-to-Gate) vypočtená přibližně na základě hmotnosti produktu a vlastního prohlášení

Funkce

Číslo celní sazby	73269098
ETIM 9	EC002620
ECLASS 8.0	27189261
Popis výrobku	Police děrovaná 2U hl. 250mm