

**Rittal – The System.**

Faster – better – everywhere.



**DK 5501.675**

**Přístrojová police, výsuvná**

Stát: 23.6.2026 (Zdroj: [rittal.com/cz-cs](http://rittal.com/cz-cs))

ENCLOSURES

POWER DISTRIBUTION

CLIMATE CONTROL

IT INFRASTRUCTURE

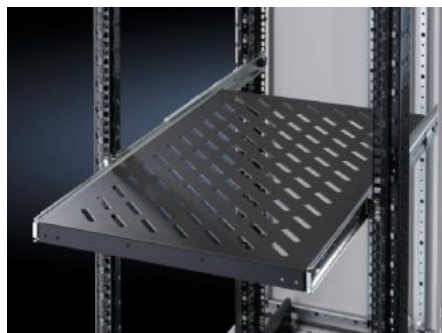
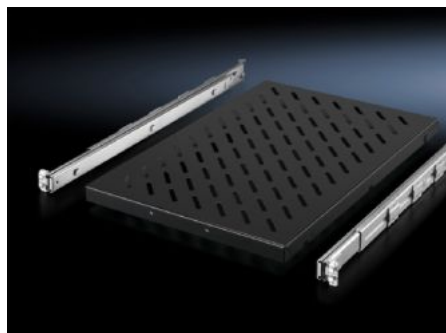
SOFTWARE & SERVICES

FRIEDHELM LOH GROUP



# DK 5501.675 - Přístrojová police, výsuvná pro VX IT, TS IT, TE, TX CableNet

Pro montáž mezi dvě montážní roviny 19".



## Funkce

Obj. číslo	DK 5501.675
Popis výrobku	Pro montáž mezi dvěma upevňovacími rovinami 19", na 19" profilových lištách nebo 19" montážních rámech.
Výhody	Časově úsporná montáž z přední strany skříně bez použití nářadí prováděná jednou osobou Samosvorné Plné vysunutí
Oblasti použití	S přestavitelnou hloubkou pro přizpůsobení individuálním vzdálenostem mezi rovinami
Materiál	Ocelový plech
Povrch	Podlaha: s nástřikem Teleskopické lišty/montážní sada: pozinkované
Barva	RAL 9005
Rozsah dodávky	Přístrojová police s děrováním Teleskopická lišta s montážní sadou Včetně upevňovacího materiálu
Oblasti použití	Při větších rozestupech úrovní je nutné zmenšit rozestup předmontovaných úrovní, zatížitelnost 50 kg.
Zatížitelnost	50 kg

# Funkce

Rozměry	Šířka: 419 mm Hloubka: 500 mm
Vhodné pro	Typ skříně: VX IT TS IT TE TX CableNet
Vzdálenost mezi rovinami	400 - 600 mm
Balení	1 ks
Netto hmotnost	5,9 kg
Brutto hmotnost	6,14 kg
PCF/VE (Cradle-to-Gate)	23,6 kg CO2 eq (Cat B)
Upozornění ke třídě PCF	Kategorie B: hodnota PCF (Cradle-to-Gate) vypočtená přibližně na základě hmotnosti produktu a vlastního prohlášení
Číslo celní sazby	94039910
ETIM 9	EC002620
ECLASS 8.0	27189261
Popis výrobku	Police výsuvná 1U stavitelná hl400-600mm