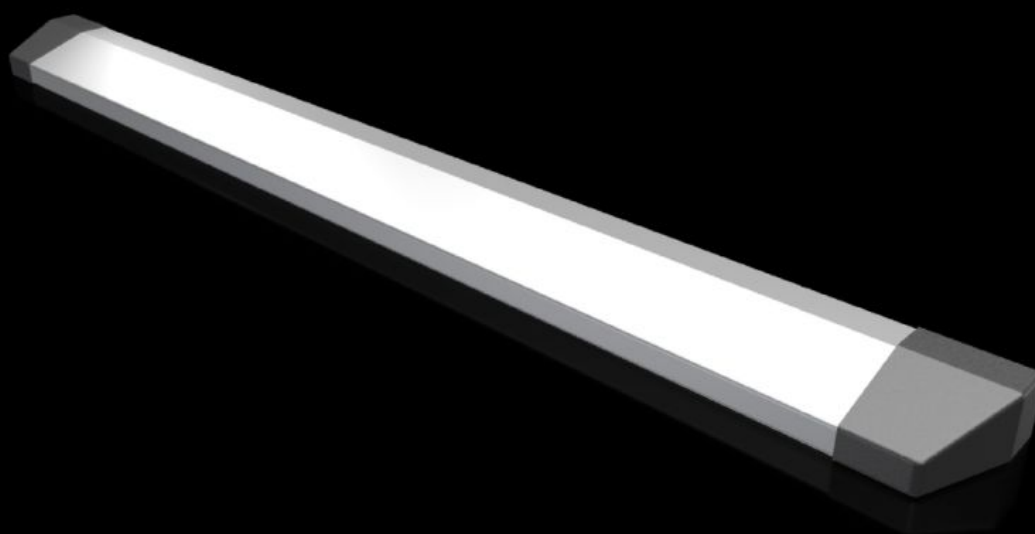


Rittal – The System.

Faster – better – everywhere.



CX 6730.800 CX hliníková lišta

Stát: 22.5.2026 (Zdroj: rittal.com/cz-cs)

ENCLOSURES

POWER DISTRIBUTION

CLIMATE CONTROL

IT INFRASTRUCTURE

SOFTWARE & SERVICES

FRIEDHELM LOH GROUP



CX 6730.800 - CX hliníková lišta

Zabraňuje sklouznutí schémat zapojení atd. a slouží k dodatečné montáži na středové a horní díly CX a stojanové pulty CX.



Funkce

Obj. číslo	CX 6730.800
Materiál	Hliníkový protlačovaný profil Krytky: plast
Povrch	Hliníkový vytlačovaný profil: eloxovaný v přírodním barevném odstínu
Barva	Krytky: RAL 7016
Rozsah dodávky	1 hliníkový profil 6 plastových krytů Vrtací šablona Včetně upevňovacího příslušenství
Délka	1 750 mm
Možnosti montáže	Pro jiné rozměry lze snadno zkrátit 3 x šířka 600 mm 2 x šířka 800 mm 1 x šířka 1000 mm + 1 x šířka 600 mm 1 x šířka 1200 mm 1 x šířka 1600 mm
Vhodné pro	Systém pultu CX Stojanový pult CX
Balení	1 ks
Netto hmotnost	1 kg

Funkce

Brutto hmotnost	1,23 kg
Číslo celní sazby	76169990
ETIM 9	EC002620
Popis výrobku	CX hliníková lišta, D: 1750 mm
