

Rittal – The System.

Faster – better – everywhere.



IW 6900.700

Průmyslové pracovní stanice

Stát: 15.5.2026 (Zdroj: rittal.com/cz-cs)

ENCLOSURES

POWER DISTRIBUTION

CLIMATE CONTROL

IT INFRASTRUCTURE

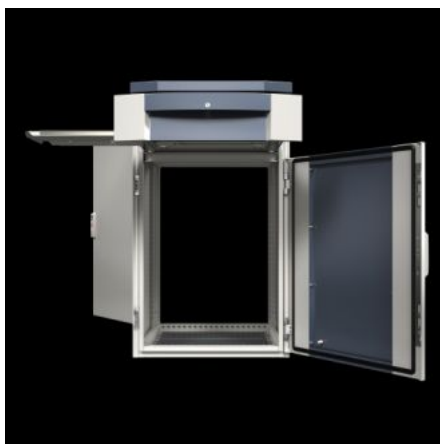
SOFTWARE & SERVICES

FRIEDHELM LOH GROUP



IW 6900.700 - Průmyslové pracovní stanice

Spodní skříňka na bázi VX SE pro průmyslové pracovní stanice.



Funkce

Obj. číslo	IW 6900.700
Provedení	Designové dveře, zadní stěna přišroubovaná z vnitřní strany
Materiál	Skříň, designové dveře, zadní stěna: Ocelový plech
Povrch	Skříň: základní barva nanesená máčením, z vnější strany strukturovaná prášková barva
Barva	Dekorativní kryty: RAL 7015
Rozsah dodávky	Skříň po stranách uzavřená Podlahové plechy, třídílné Nivelační nohy Designové dveře, zadní stěna přišroubovaná z vnitřní strany
Rozměry	Šířka: 600 mm Výška: 900 mm Hloubka: 600 mm
Stupeň krytí IP dle normy IEC 60529	IP 55
Balení	1 ks
Netto hmotnost	44,6 kg
Brutto hmotnost	46,6 kg

Funkce

PCF/VE (Cradle-to-Gate)	177,5 kg CO2 eq (Cat B)
Upozornění ke třídě PCF	Kategorie B: hodnota PCF (Cradle-to-Gate) vypočtená přibližně na základě hmotnosti produktu a vlastního prohlášení
Číslo celní sazby	94032080
ETIM 9	EC002502
ETIM 8	EC002502
ECLASS 8.0	27180501
Popis výrobku	IW průmyslová pracovní stanice, skříň, šířka x výška x hloubka: 600x900x600 mm, s designovými dveřmi na čelní straně, zadní stěna

Schválení

Certifikáty	Povrch
Vysvětlení	Prohlášení o shodě