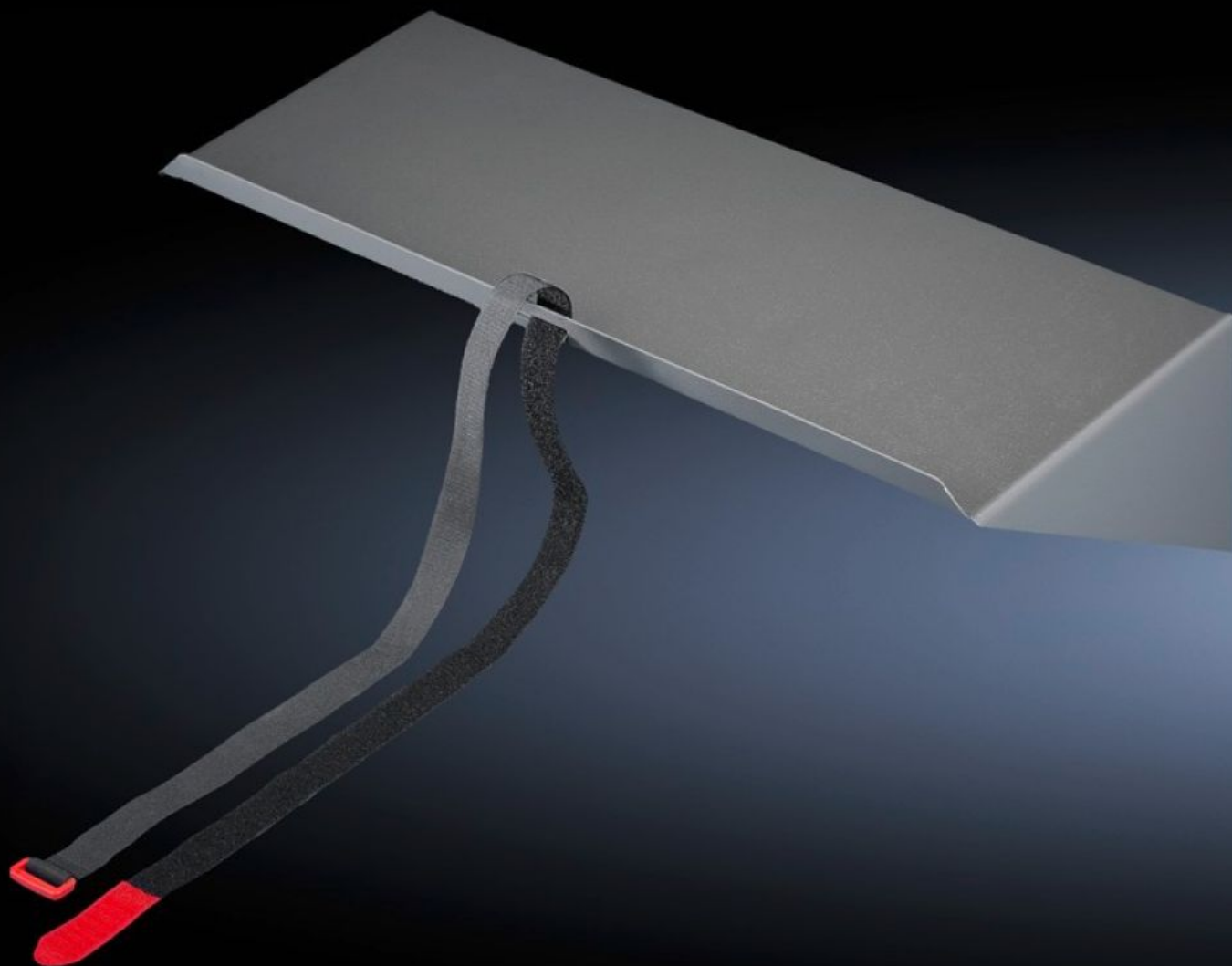


Rittal – The System.

Faster – better – everywhere.



IW 6902.950

Dno

Stát: 23.5.2026 (Zdroj: rittal.com/cz-cs)

ENCLOSURES

POWER DISTRIBUTION

CLIMATE CONTROL

IT INFRASTRUCTURE

SOFTWARE & SERVICES

FRIEDHELM LOH GROUP



IW 6902.950 - Dno pro trubkový rám dveří

Prostorově úsporná alternativa přístrojových polic pro umístění stolního PC (max. 20 kg).
Šroubovatelné na trubkový rám dveří skříní o šířce 600 mm.

Funkce

Obj. číslo	IW 6902.950
Popis výrobku	Prostorově úsporná alternativa přístrojových polic pro umístění stolního PC (max. 20 kg). Šroubovatelná na trubkový rám dveří skříní o šířce 600 mm.
Materiál	Ocelový plech
Povrch	S nástřikem
Barva	RAL 7015
Rozsah dodávky	Přidržovací pás Upeňovací materiál Montážní výztuha
Rozměry	Šířka: 445 mm Výška: 159 mm Hloubka: 230 mm
Zatížitelnost	20 kg
Poznámka	Montážní stojiny, které jsou součástí dodávky, jsou vhodné pro šířku dveří 600 mm
Balení	1 ks
Netto hmotnost	4,548 kg
Brutto hmotnost	4,748 kg
PCF/VE (Cradle-to-Gate)	16,4 kg CO2 eq (Cat B)
Upozornění ke třídě PCF	Kategorie B: hodnota PCF (Cradle-to-Gate) vypočtená přibližně na základě hmotnosti produktu a vlastního prohlášení
Číslo celní sazby	94039910
ETIM 9	EC002620

Funkce

ECLASS 8.0

27189261

Popis výrobku

IW Police na dveřní rám