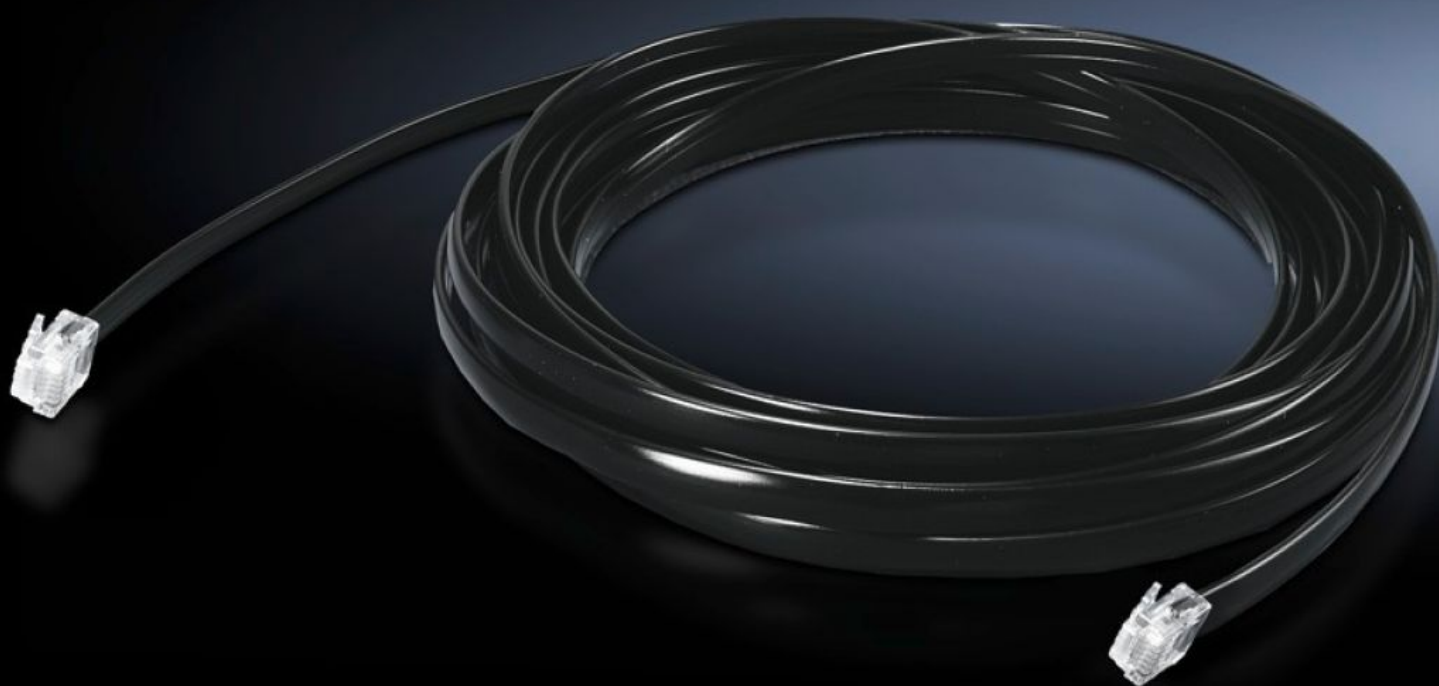


**Rittal – The System.**

Faster – better – everywhere.



**DK 7030.480**

**Propojovací kabely sběrnice CAN-Bus CMC III**

Stát: 2.6.2026 (Zdroj: [rittal.com/cz-cs](http://rittal.com/cz-cs))

ENCLOSURES

POWER DISTRIBUTION

CLIMATE CONTROL

IT INFRASTRUCTURE

SOFTWARE & SERVICES

FRIEDHELM LOH GROUP



# DK 7030.480 - Propojovací kabely sběrnice CAN-Bus CMC III

Propojuje jednotky sběrnice CAN pro přenos informací a energie.

## Funkce

|                                  |  |
|----------------------------------|--|
| Obj. číslo                       | DK 7030.480  |
| Popis výrobku                    | K propojení PU s čidly CAN-Bus III, jednotkami III, řídicími jednotkami III jako sběrnici, také navzájem. Díky různým délkám lze systém CMC III přizpůsobit různým aplikacím a individuálně uspořádat. |
| Oblasti použití                  | Propojení jednotek sběrnice CAN-Bus.<br>Přenos informací a energií jednotlivých jednotek CAN-Bus.  |
| Délka                            | 3 m  |
| Rozměry                          | Délka: 3 m   |
| Rozhraní/přípojky                | Konektor (typ): RJ45RJ45   |
| Rozsah provozních teplot         | 0 °C...55 °C   |
| Vlhkost vzduchu (nekondenzující) | 5...95 %   |
| Balení                           | 1 ks   |
| Netto hmotnost                   | 0,12 kg  |
| Brutto hmotnost                  | 0,131 kg   |
| Číslo celní sazby                | 85444290   |
| ETIM 9                           | EC000313   |
| ECLASS 8.0                       | 27189253   |
| Popis výrobku                    | CMC III CAN bus connection cable   |