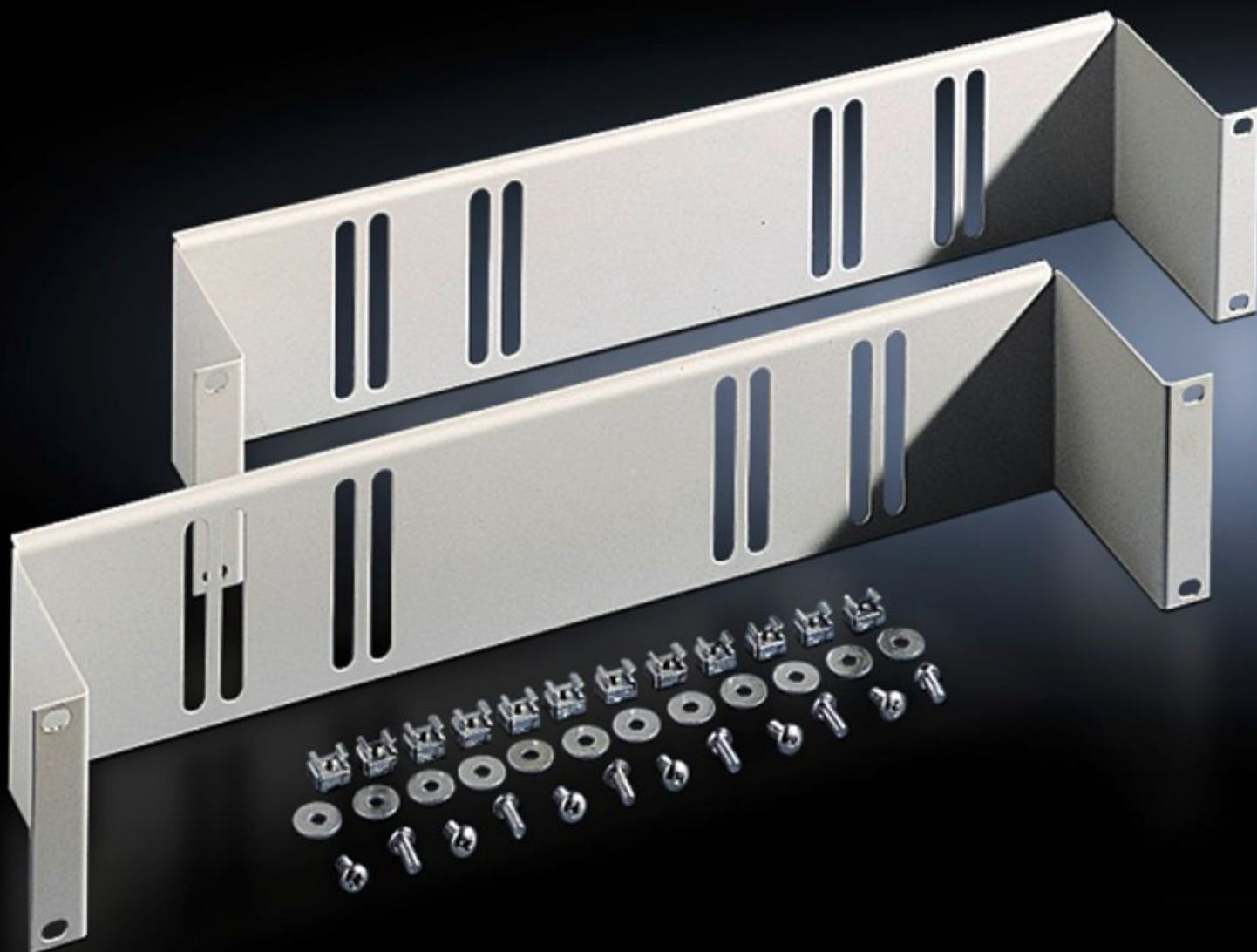
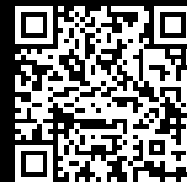


Rittal – The System.

Faster – better – everywhere.



DK 7050.035

Montážní systém, 2 U

Stát: 13.5.2026 (Zdroj: rittal.com/cz-cs)

ENCLOSURES

POWER DISTRIBUTION

CLIMATE CONTROL

IT INFRASTRUCTURE

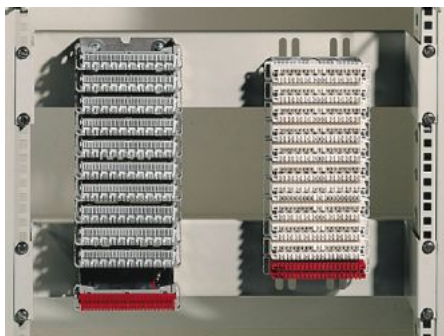
SOFTWARE & SERVICES

FRIEDHELM LOH GROUP



DK 7050.035 - Montážní systém, 2 U pro montážní sadu LSA

Pro montážní sadu LSA, k uchycení montážních van LSA / univerzálních montážních úhelníků do montážní roviny 482,6 mm (19").



Funkce

| | |
|-------------------------|--|
| Obj. číslo | DK 7050.035 |
| Popis výrobku | K uchycení nosných systémů LSA do 482,6 mm (19") montážní roviny. |
| Materiál | Ocelový plech |
| Povrch | S nástřikem |
| Barva | RAL 7035 |
| Rozsah dodávky | Včetně upevňovacího materiálu |
| Rozměry | Hloubka: 98,5 mm |
| Balení | 2 ks |
| Netto hmotnost | 1,204 kg |
| Brutto hmotnost | 1,38 kg |
| PCF/VE (Cradle-to-Gate) | 5,2 kg CO2 eq (Cat B) |
| Upozornění ke třídě PCF | Kategorie B: hodnota PCF (Cradle-to-Gate) vypočtená přibližně na základě hmotnosti produktu a vlastního prohlášení |
| Číslo celní sazby | 83024900 |
| ETIM 9 | EC002620 |

Funkce

ECLASS 8.0

27189261

Popis výrobku

Montážní sada LSA 2U