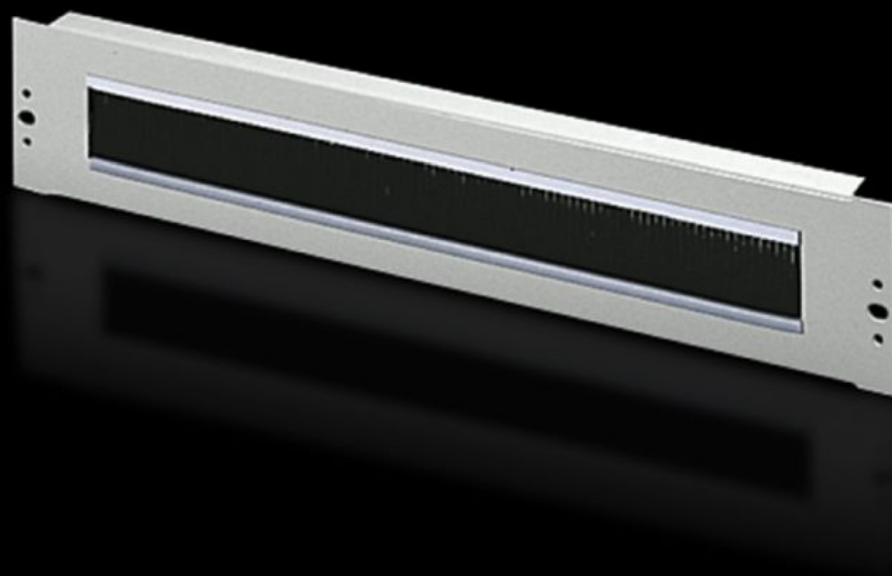


Rittal – The System.

Faster – better – everywhere.



DK 7140.535

Panel pro protažení kabelů s kartáčovou lištou

Stát: 11.5.2026 (Zdroj: rittal.com/cz-cs)

ENCLOSURES

POWER DISTRIBUTION

CLIMATE CONTROL

IT INFRASTRUCTURE

SOFTWARE & SERVICES

FRIEDHELM LOH GROUP



DK 7140.535 - Panel pro protažení kabelů s kartáčovou lištou 482,6 mm (19")

With cut-out 390 x 20 mm (1 U) with brush insert.

Funkce

| | |
|-------------------|---|
| Obj. číslo | DK 7140.535 |
| Popis výrobku | Pro pohodlné, jednoduché vedení kabelu mezi dvěma prostory, které jsou navzájem odděleny 19" montážní rovinou, např. mezi předním a zadním prostorem 19" montážní roviny. |
| Oblasti použití | K uzavření kabelového vedení a současného kabelového vedení v prostoru montáže v 1 U, 482,6 mm (19") montážní standard |
| Materiál | Ocelový plech Kartáčová lišta: plast, UL 94-HB |
| Povrch | S nástřikem |
| Barva | RAL 7035 RAL 7035 |
| Montážní výřez | Šířka:390 mm Výška:20 mm |
| Rozměry | Šířka: 482,6 mm |
| Výškové moduly | 1 U |
| Balení | 1 ks |
| Netto hmotnost | 0,43 kg |
| Brutto hmotnost | 0,475 kg |
| Číslo celní sazby | 73269098 |
| ETIM 9 | EC000322 |
| ECLASS 8.0 | 27400604 |
| Popis výrobku | Panel 19" 1U na zavedení |