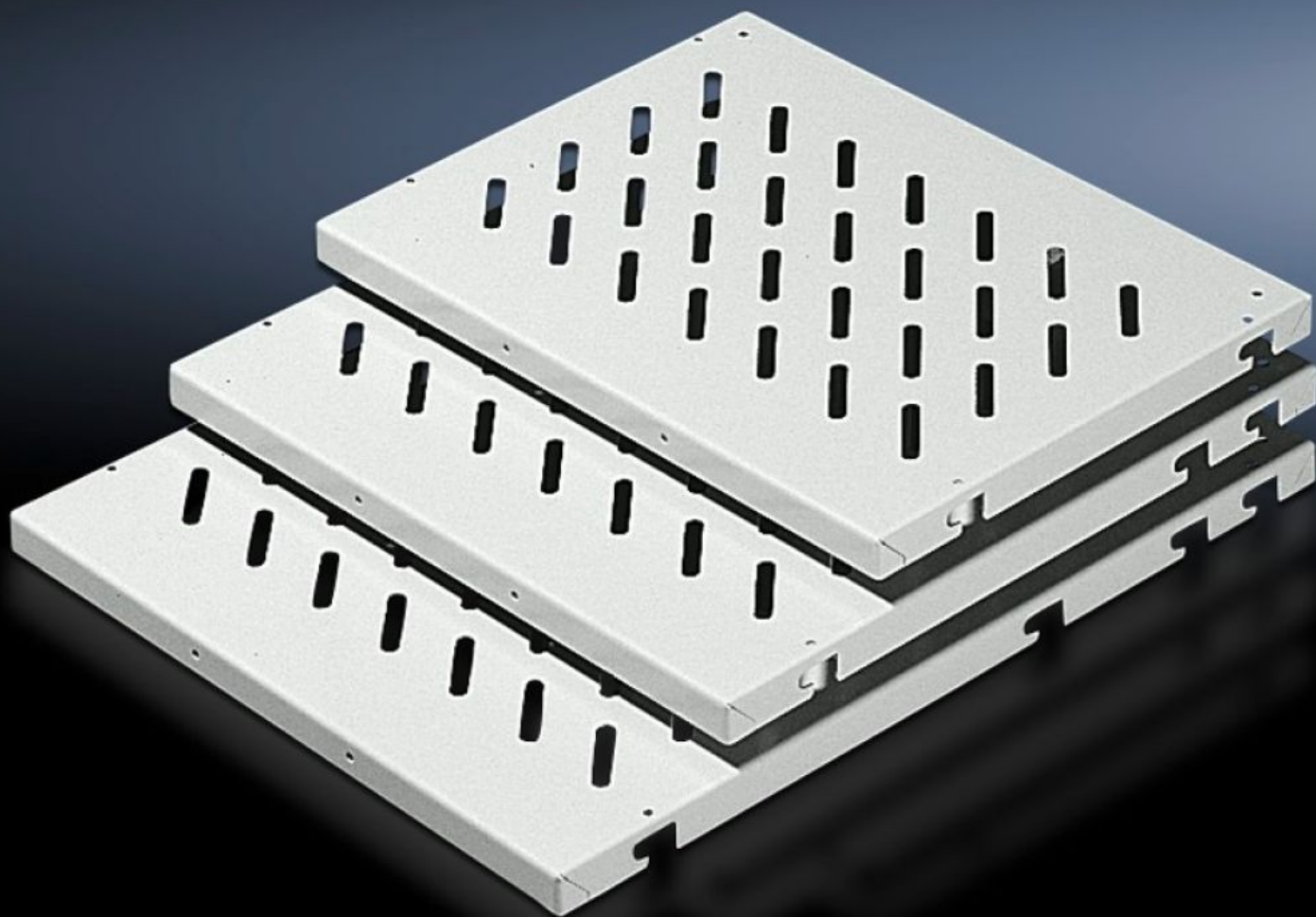


**Rittal – The System.**

Faster – better – everywhere.



**DK 7164.035**

**Přístrojové police k upevnění na rám**

Stát: 4.5.2025 (Zdroj: [rittal.com/cz-cs](http://rittal.com/cz-cs))

ENCLOSURES

POWER DISTRIBUTION

CLIMATE CONTROL

IT INFRASTRUCTURE

SOFTWARE & SERVICES

FRIEDHELM LOH GROUP



# DK 7164.035 - Přístrojové police k upevnění na rám Šířka skříně 600 a 800 mm

K upevnění na rámovou konstrukci, k montáži do skříní bez uchycení v systému 482,6 mm (19"), šířka skříně: 600 x 800 mm, zatížitelnost: 50 kg / 100 kg.

## Funkce

Obj. č.	DK 7164.035
Provedení	s děrováním
Popis výrobku	Pro montáž do skříní bez 19" roviny.
Výhody	Upevňovací svorníky, resp. upevňovací lišty lze namontovat na hloubku skříně v rastru 25 mm K dispozici jsou montážní otvory pro rukojeti
Oblasti použití	K montáži do skříní bez 482,6 mm (19") roviny
Materiál	Ocelový plech
Povrch	S nástřikem
Barva	RAL 7035
Rozsah dodávky	Přístrojová police s děrováním 4 upevňovací čepy
Možnosti montáže	Pevná montáž: dno přístroje, 50 kg pomocí upevňovacích čepů k montážnímu chassis Pevná montáž: dno přístroje, 100 kg pomocí upevňovacích lišt k montážnímu chassis S variabilní hloubkou: přístrojová police s teleskopickými lištami na montážním chassis
Zatížitelnost	Plošné zatížení 50 kg
Montážní pokyn	Pro vnitřní montážní rovinu je třeba ještě použít dvě systémové chassis.
Poznámka	Maximální hloubka přístrojových polic = hloubka skříně - 100 mm

# Funkce

Rozměry	Šířka: 471 mm Výška: 29 mm Hloubka: 400 mm
Vhodné pro	Typ skříně: VX VX IT TS IT Šířka: 600 mm
Balení	1 ks
Netto hmotnost	2.44
Brutto hmotnost	2.56
PCF/VE (Cradle-to-Gate)	10,2 kg CO2 eq (Cat B)
Upozornění ke třídě PCF	Kategorie B: hodnota PCF (Cradle-to-Gate) vypočtená přibližně na základě hmotnosti produktu a vlastního prohlášení
Číslo celní sazby	94039910
EAN	4028177165793
ETIM 9	EC002620
ECLASS 8.0	27189261