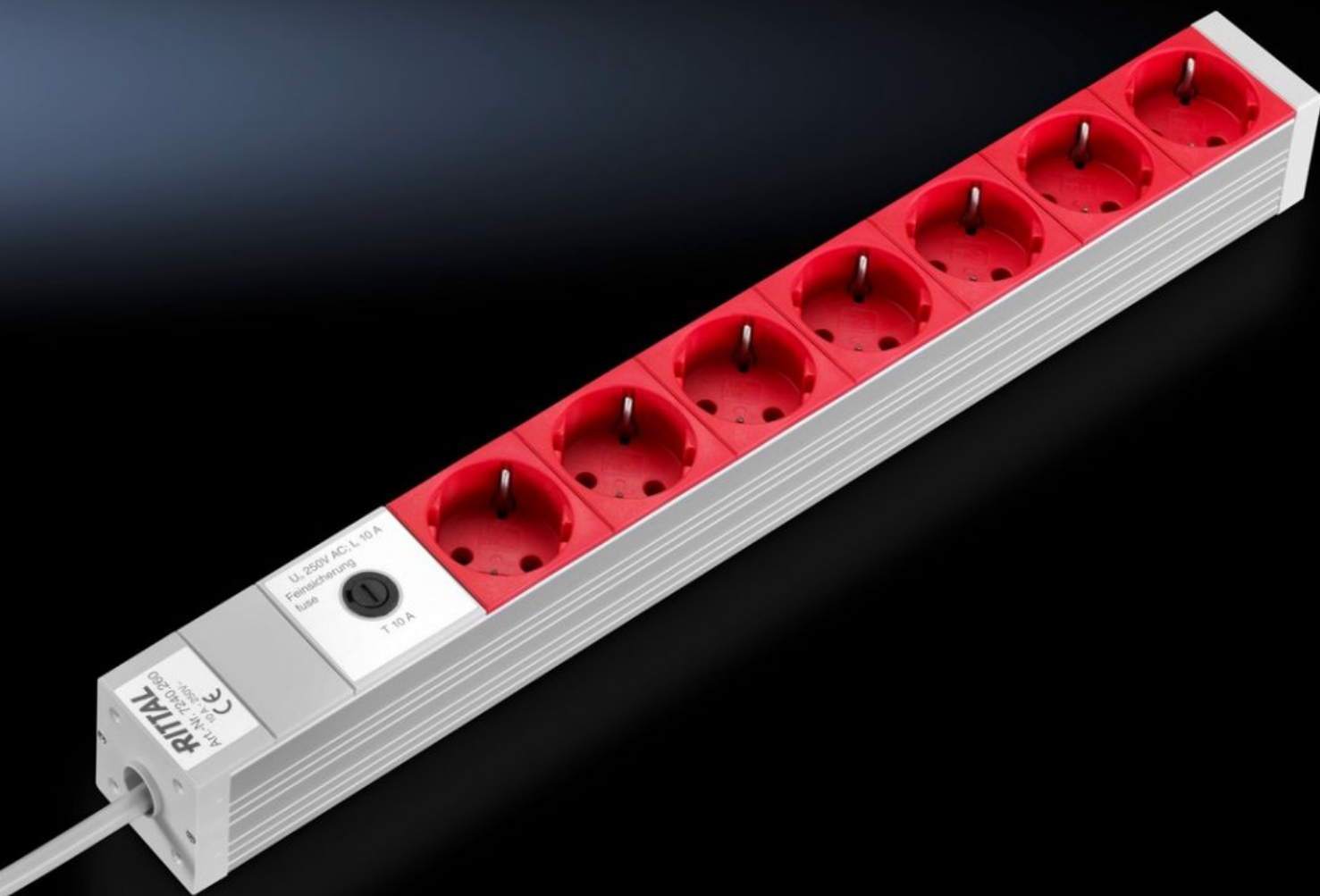
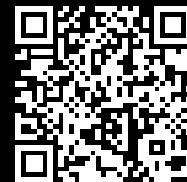


Rittal – The System.

Faster – better – everywhere.



DK 7240.260 Zásuvková lišta

Stát: 18.6.2025 (Zdroj: rittal.com/cz-cs)

ENCLOSURES

POWER DISTRIBUTION

CLIMATE CONTROL

IT INFRASTRUCTURE

SOFTWARE & SERVICES

FRIEDHELM LOH GROUP



DK 7240.260 - Zásuvková lišta v hliníkovém kanálu

Zásuvkové lišty v hliníkovém profilu, dodávají se v různých délkových variantách a s různými funkčními prvky, variabilní možnosti montáže.



Funkce

Obj. č.	DK 7240.260
Provedení	Bez spínače
Popis výrobku	<p>Zásuvkové lišty se dodávají v různých variantách pro různé země s různými funkčními prvky. Zvláštní pozornost přitom byla věnována praktickému a univerzálnímu upevnění: s úhelníkem použitelným ve čtyřech polohách se dosahuje variabilní možnosti upevnění. Tak je možné namontovat např. zásuvkové lišty o délce 482 mm podle potřeby na 482,6 mm (19") profilové lišty, na 19" montážní rám, na rám skříně nebo do zadní části nástěnného rozváděče. Zásuvkové lišty o délce větší než 482 mm lze namontovat pouze na rám skříně. Bez přídavného upevňovacího příslušenství lze zásuvkovou lištu používat na všech profilech s rozměrovým rastrem 25 mm. To mimořádně usnadňuje výběr, poskytuje větší přizpůsobivost a navíc snižuje rozsah zásob udržovaných na skladě. Bylo pamatováno i na uložení přívodního kabelu. Při montáži v 482,6 mm (19") profilu je k dispozici dostatek místa pro vedení přívodního kabelu bez jeho zalomení mezi zásuvkovou lištou a profilovou lištou. Díky uspořádání zásuvek Schuko v úhlu 45° je možné neomezené používání úhlových zástrček.</p>
Materiál	Hliníkový profil, eloxovaný v přírodním barevném odstínu Vložky zásuvek: polykarbonát

Funkce

Rozsah dodávky	Zásuvková lišta 2 upevňovací úhelníky Včetně upevňovacího materiálu Vč. přípojovacího kabelu, se zástrčkou, 2 m, H05VV-F3G1,5
Provedení	UPS lišta, přívodní kabel se zástrčkou IEC 320 10 A typ E, s přístrojovým jističem 10 A
Zásuvky	7 x D, s ochranným kontaktem (typ F, CEE 7/3)
Rozměry	Výška: 44 mm Hloubka: 44 mm Délka: 482,6 mm
Délka přívodního kabelu	2 m
Přívodní kabel (typ)	H05VV-F3G1,5
Upevňovací rozměr	452,5 mm
Tolerance rozměru upevnění	25 mm
Jmenovité provozní napětí	250 V AC, 50 Hz
Jmenovité napětí	250 V AC, 50 Hz
Jmenovitý proud (max.)	10 A
Způsob (elektrického) připojení	IEC 60320: C14
Možnosti montáže	Komponent s rastrem 25 mm Nástěnný IT rozváděč, vzadu, příčně (pokud má dostatečnou šířku) Otočný rám 482,6 mm (19") rovina
Poznámka	V závislosti na použití doporučujeme rezervu zátěžového proudu pro prevenci chybných reakcí při proudových rázech způsobených zapnutí Upevňovací rozměr variabilní v rastru 25 mm, uveden je rozměr střed otvoru – střed otvoru upevňovacích úhelníků
Normy	DIN 49 440-1
Barva tělesa zásuvky	Červená barva
Balení	1 ks
Netto hmotnost	0.74

Funkce

Brutto hmotnost	0.868
Číslo celní sazby	85366990
EAN	4028177221215
E-Number Sweden	E7239988
ETIM 9	EC000330
ECLASS 8.0	27142604

Schválení

Vysvětlení

Prohlášení o shodě