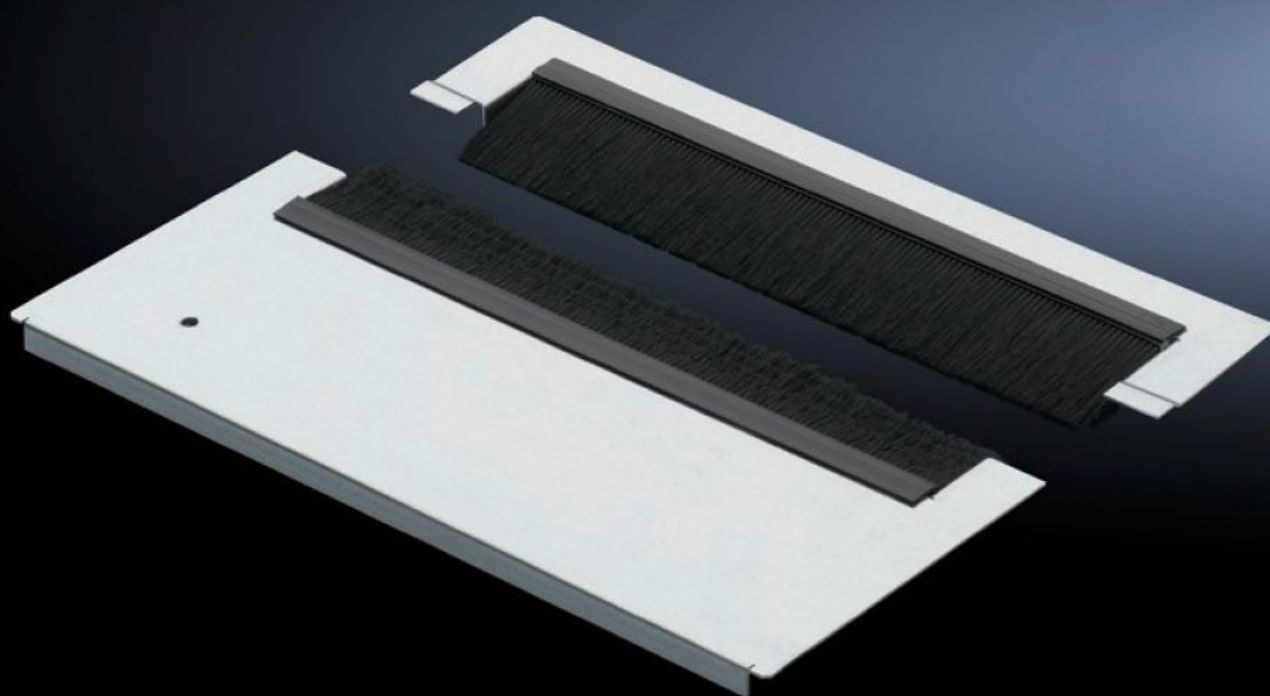


Rittal – The System.

Faster – better – everywhere.



TS 7825.367

Podlahové moduly pro zavedení kabelů

Stát: 6.4.2026 (Zdroj: rittal.com/cz-cs)

ENCLOSURES

POWER DISTRIBUTION

CLIMATE CONTROL

IT INFRASTRUCTURE

SOFTWARE & SERVICES

FRIEDHELM LOH GROUP



TS 7825.367 - Podlahové moduly pro zavedení kabelů pro TS, TS IT, VX SE

Dvoudílný podlahový modul je vybaven speciálním zavedením kabelů se střídavě posunutými kartáčovými lištami, které i při velkém počtu kabelů zaručují dobré utěsnění.



Funkce

Obj. číslo	TS 7825.367
Provedení	Zavedení kabelů s kartáčem vysoce těsné
Popis výrobku	Speciální kartáčové lišty s oboustranně přesazeně vedenými kartáči nabízí při odborném zavedení kabelu maximální ochranu. Dvoudílné provedení umožňuje u podlahového modulu dodatečnou montáž také u již instalovaných kabelů.
Materiál	Modulový plech: ocelový plech Kartáčová lišta: plast, UL 94-HB, bez obsahu halogenu
Povrch	Modulový plech: pozinkovaný
Rozsah dodávky	Včetně upevňovacího materiálu včetně svorek
Poznámka	Kombinace více modulů podlahových plechů je nutná ke kompletnímu uzavření podlahy v TS IT
Rozměry	Hloubka: 237,5 mm
Vhodné pro	Typ skříně: TS TS IT SE Šířka: 600 mm
Balení	1 ks

Funkce

Netto hmotnost	1,3 kg
Brutto hmotnost	1,42 kg
Číslo celní sazby	83024200
ETIM 9	EC002620
ECLASS 8.0	27189261
Popis výrobku	Podlahový modul