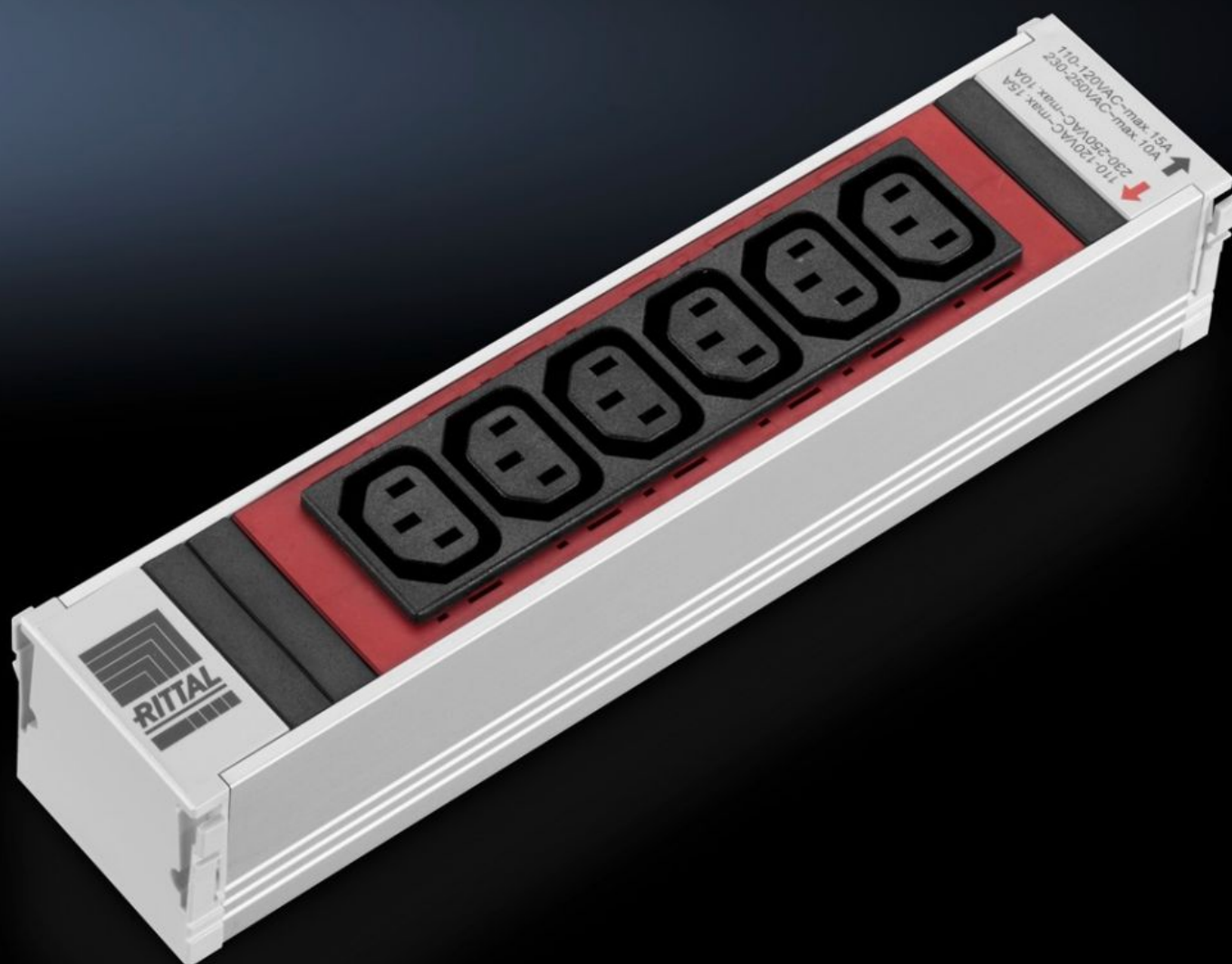


Rittal – The System.

Faster – better – everywhere.



DK 7856.082

Zásuvkové moduly PSM

Stát: 23.5.2026 (Zdroj: rittal.com/cz-cs)

ENCLOSURES

POWER DISTRIBUTION

CLIMATE CONTROL

IT INFRASTRUCTURE

SOFTWARE & SERVICES

FRIEDHELM LOH GROUP



DK 7856.082 - Zásuvkové moduly PSM

Různé moduly lze různě zasouvat do nosné lišty.

Funkce

Obj. číslo	DK 7856.082
Provedení	nelze spínat
Popis výrobku	Modulární systém umožňuje základní vybavení rozváděče vertikální nosnou lištou s jednofázovým/třífázovým přívodem. Do nosné lišty lze nasunutím a zaklapnutím upevnit různé zásuvkové moduly pro napájení aktivních součástí. Do nosné lišty je možné upevnit kombinaci různých modulů, Schuko, IEC320 apod. Realizovat to snadno může i osoba bez elektrotechnické kvalifikace díky systému Plug & Play s ochranou před nebezpečným dotykem.
Materiál	Profil: Hliník, eloxovaný Vložky zásuvek: plast (PA6 GF 30 V1)
Délka	250 mm
Způsob (elektrického) připojení	WAGO WINSTA MIDI
Fáze pro každé napájení	1~
Tepelná pojistka proti přepět	–
Jmenovité provozní napětí	110 V – 230 V AC, 50/60 Hz
Jmenovitý proud (max.)	16 A
Potřebné množství slotů modulu (počet)	1
Rozměry	Délka: 250 mm
Rozsah provozních teplot	5 °C...45 °C
Vlhkost vzduchu (nekondenzující)	5...95 %
Zásuvky	6 x přístrojová zdířka C13, červená
Balení	1 ks
Netto hmotnost	0,33 kg

Funkce

Brutto hmotnost	0,338 kg
Číslo celní sazby	85369001
ETIM 9	EC000330
ECLASS 8.0	27142604
Popis výrobku	IEC320 C13 6-fach rot

Schválení

Schválení	IEC CB VDE
Vysvětlení	Prohlášení o shodě