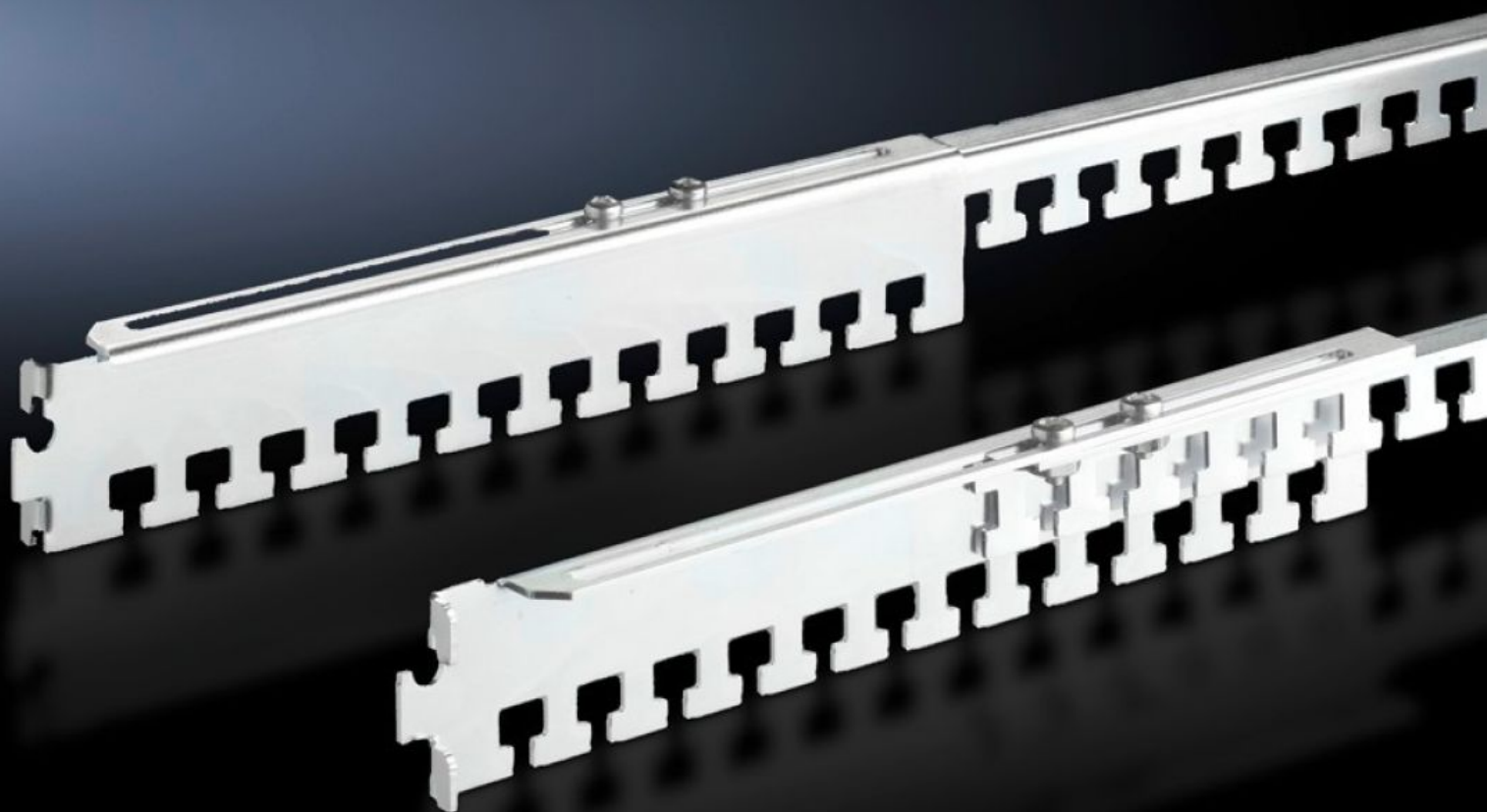
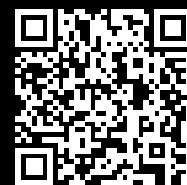


Rittal – The System.

Faster – better – everywhere.



DK 7858.162

**Lišty pro mechanické uchycení
kabelů, s přestavitelnou hloubkou**

Stát: 2.6.2026 (Zdroj: rittal.com/cz-cs)

ENCLOSURES

POWER DISTRIBUTION

CLIMATE CONTROL

IT INFRASTRUCTURE

SOFTWARE & SERVICES

FRIEDHELM LOH GROUP



DK 7858.162 - Lišty pro mechanické uchycení kabelů, s přestavitelnou hloubkou pro TS, TE

Pro TS a 19" montážní rámy, umožňuje pružné přizpůsobení jejich délky dané montážní vzdálenosti mezi těmito dvěma 19" montážními rámy.



Funkce

Obj. číslo	DK 7858.162
Popis výrobku	K použití pro TS a mezi profilové lišty TS-IT na hloubku skříně.
Oblasti použití	<p>Pro vedení kabelů na rámu skříně a pro odlehčení tahu vedených kabelů. Na lištách pro mechanické upevnění mohou být kabely upevněny pomocí stahovacích pásků nebo nylonových upínacích poutek.</p> <p>Lišty pro mechanické upevnění kabelů lze zavěsit vodorovně přímo na 19" montážní rovinu na zadní straně nebo na hloubku skříně mezi dvěma montážními rovinami. Jednotku lze dodatečně zajistit šrouby.</p> <p>Proměnlivá hloubka lišt umožňuje pružné přizpůsobení jejich délky dané upevňovací vzdálenosti mezi dvěma 19" montážními rámy.</p>
Materiál	Ocelový plech
Povrch	Pozinkovaný
Rozsah dodávky	Včetně upevňovacího příslušenství
Vzdálenost mezi rovinami	500 - 895 mm
Poznámka	Upevňovací rozměr + 152 mm = vzdálenost mezi rovinami 19"
Balení	4 ks
Netto hmotnost	1,6 kg

Funkce

Brutto hmotnost	1,7 kg
Číslo celní sazby	73269098
ETIM 9	EC000322
ECLASS 8.0	27400604
Popis výrobku	Kabel.lišta TE, TS, FR(i)