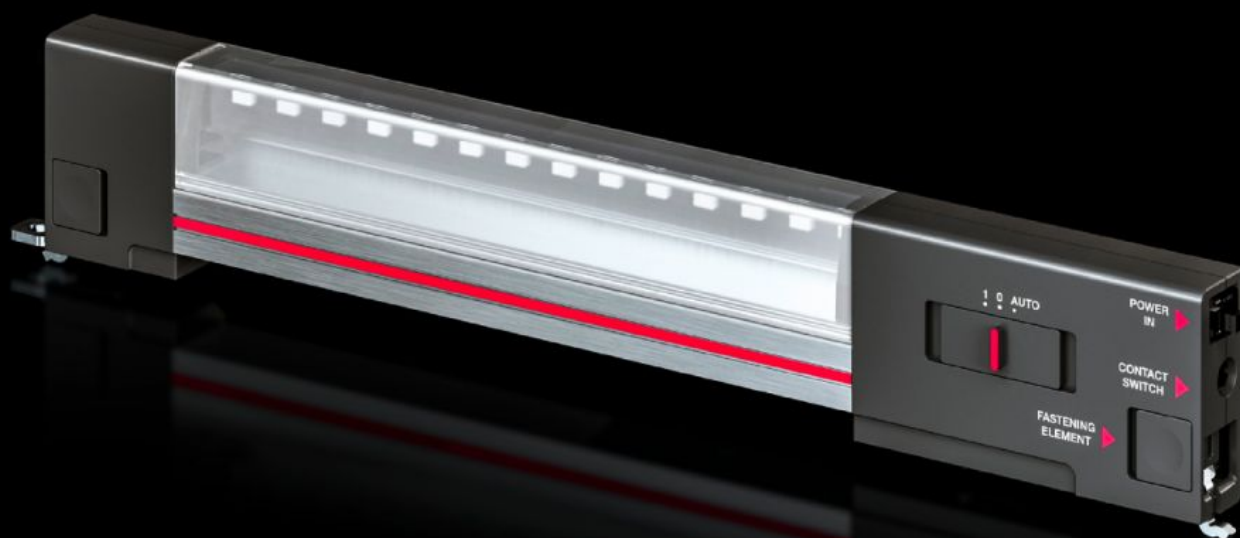
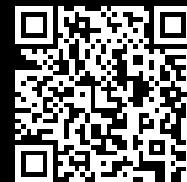


# Rittal – The System.

Faster – better – everywhere.



## DK 7859.000

## IT systémové LED svítidlo

Stát: 6.5.2026 (Zdroj: [rittal.com/cz-cs](http://rittal.com/cz-cs))

ENCLOSURES

POWER DISTRIBUTION

CLIMATE CONTROL

IT INFRASTRUCTURE

SOFTWARE & SERVICES

FRIEDHELM LOH GROUP



# DK 7859.000 - IT systémové LED svítidlo pro IT skříňové systémy a IT skřínky

Pro dokonalé osvětlení skříňových systémů IT a skříní IT.



## Funkce

|                |  |
|----------------|--|
| Obj. číslo     | DK 7859.000  |
| Provedení      | S ochrannou izolací, s interní pojistkou (T2A)   |
| Popis výrobku  | Pro perfektní osvětlení datové skříně.   |
| Výhody         | <p>Možnost manuálního nebo automatického spínání dveřním polohovým spínačem</p> <p>Optimální osvětlení celé rozváděčové skříně</p> <p>Rychlá montáž Plug &amp; Play</p> <p>Volitelná montáž pomocí západek do rastru, šroubem, nebo pomocí magnetu</p> <p>Okamžitě připraveno k použití díky připojovacímu kabelu se zástrčkou</p> <p>Upevnění bez ztráty výškových modulů</p> |
| Materiál       | <p>Těleso svítidla: protlačovaný hliník</p> <p>Kryt svítidla: polykarbonát</p> <p>Zakončení svítidla: PC-ABS</p>   |
| Barva          | Kryt: RAL 7016   |
| Rozsah dodávky | <p>IT systémové LED svítidlo</p> <p>Montážní sada magnetů</p> <p>Včetně upevňovacích šroubů</p>  |

# Funkce

|                                     |  |
|-------------------------------------|--|
| Možnosti připojení                  | Napájení pomocí konektoru<br>Dveřní polohový spínač  |
| Třída ochrany                       | II (s ochrannou izolací)   |
| Spínač (typ)                        | Integrovaný spínač zap./vyp./dveřní polohový spínač  |
| Druh montáže svítidla               | Šroubové upevnění<br>Západky do rastru<br>Magnetické upevnění  |
| Možnosti montáže                    | Přišroubování nebo přichycení pomocí klipů přímo na profil VX IT/<br>VX SE<br>TE 8000, IT skříň: s magnetickou upevňovací sadou<br>AX, TP: s magnetickou upevňovací sadou<br>AX: s lištou pro montáž vnitřního vybavení<br>K provozu s eurozástrčkou podle CEE 7/16 a přístrojovou zástrčkou |
| Světelný tok                        | 600 lm   |
| Barva světla                        | 4000 K (neutrální bílá)  |
| Poznámka                            | Připojovací kabely připravené k zapojení lze použít výhradně s IT<br>systémovým LED svítidlem<br>Kaskádování více IT systémových LED svítidel není možné   |
| Rozměry                             | Šířka: 337 mm<br>Výška: 55 mm<br>Hloubka: 23 mm  |
| Rozsah provozních teplot            | -20 °C...55 °C   |
| Stupeň krytí IP dle normy IEC 60529 | IP 20  |
| Balení                              | 1 ks   |
| Netto hmotnost                      | 0,38 kg  |
| Brutto hmotnost                     | 0,401 kg   |
| Číslo celní sazby                   | 94054990   |
| ETIM 9                              | EC000321   |
| ECLASS 8.0                          | 27189241   |
| Popis výrobku                       | IT systémové světlo LED pro IT Racky, 600lm, instalace na rám  |

# Schválení

---

Schválení

UL

---

Vysvětlení

Prohlášení o shodě