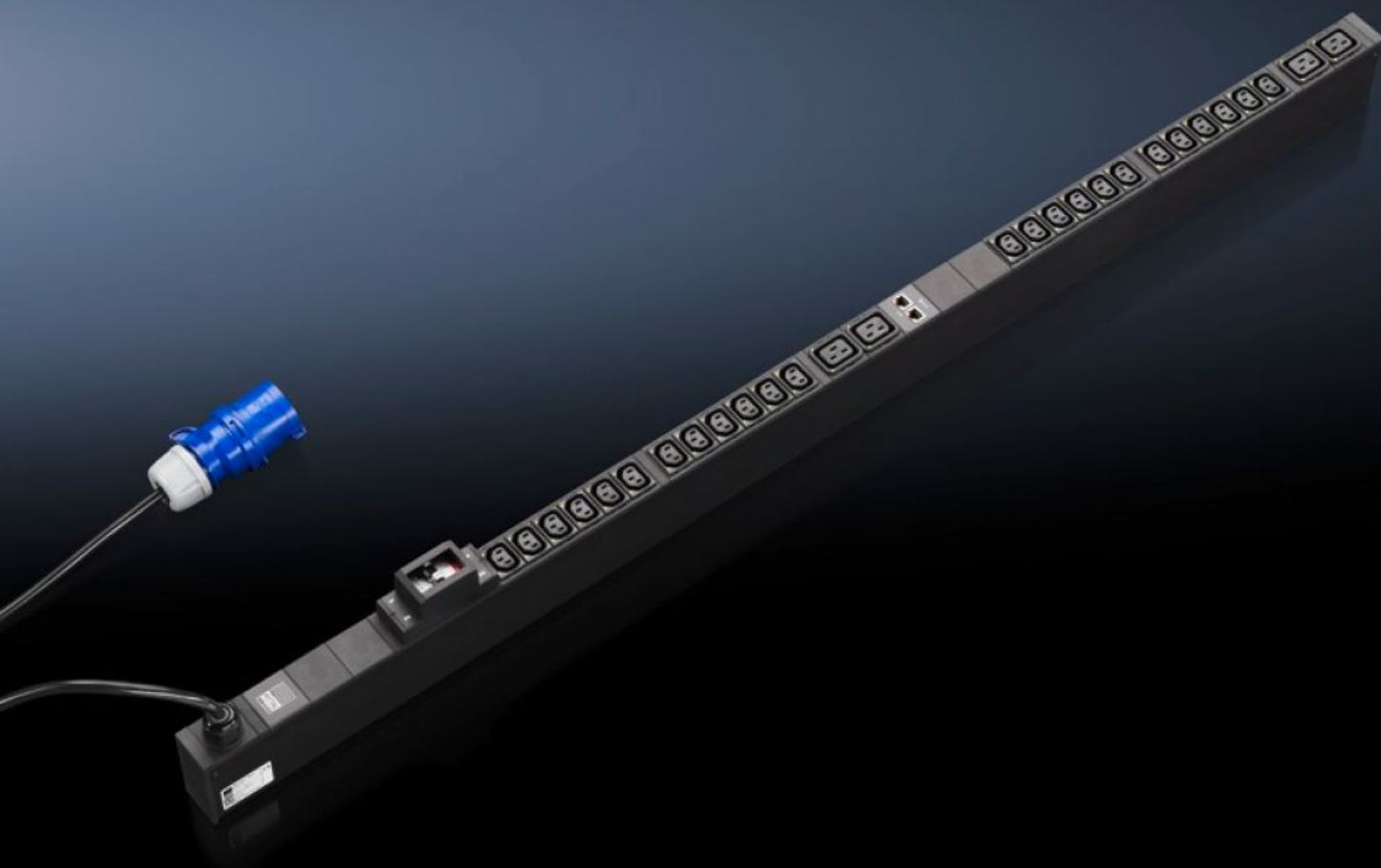
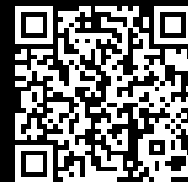


Rittal – The System.

Faster – better – everywhere.



DK 7955.911

Slave PDU, mezinárodní, provedení managed

Stát: 5.4.2026 (Zdroj: rittal.com/cz-cs)

ENCLOSURES

POWER DISTRIBUTION

CLIMATE CONTROL

IT INFRASTRUCTURE

SOFTWARE & SERVICES

FRIEDHELM LOH GROUP



DK 7955.911 - Slave PDU, mezinárodní, provedení managed

Slave PDU k připojení na provedení PDU Master, metered, switched a managed a CMC III. Měřicí a spínací funkce jako PDU managed, ale bez integrovaného displeje a síťového rozhraní/webového rozhraní. Pro provoz je nezbytně nutný PDU Master nebo CMC III. Pro každý CAN bus lze připojit maximálně 3 Slave PDU.

Funkce

Obj. číslo	DK 7955.911
Popis výrobku	K jednotce PDU managed lze připojit až 3 slave jednotky PDU. Díky kompaktní jednotce PDU lze každý IT rozváděč snadno vybavit profesionálním rozvodem proudu. U TS IT rozváděče je možná dokonce montáž bez náradí. Kompaktní konstrukce umožňuje snadnou montáž. Díky instalaci bistabilních relé vykazuje jednotka PDU nízkou spotřebu energie. Redundantní rozvod proudu probíhá ze všech fází. Jednotka PDU nabízí rozsáhlé řídicí a monitorovací funkce. Vysoká spolehlivost je zajištěna přesností měření 1 %.
Materiál	Hliníkový profil, černě eloxovaný
Rozměry	Šířka: 44 mm Hloubka: 85 mm Délka: 1.360 mm
Počet zásuvek a typ	24 x C13 / 4 x C19
Zásuvky	24 x přístrojová zdířka C13 4 x přístrojová zdířka C19
Jmenovitý proud (max.)	32 A
Napájení	Počet: 1 Fáze pro každé napájení: 1~
Délka přívodního kabelu	3 m
Způsob (elektrického) připojení	CEE
Number RJ45 ports for sensor units max	2

Funkce

Směrnice	Směrnice EMC 2014/30/EU Směrnice o nízkém napětí 2014/35/EU
Normy	EN 60950-1
Rozsah provozních teplot	0 °C...45 °C
Vlhkost vzduchu (nekondenzující)	10...95 %
Rozsah skladovacích teplot	-25 °C...70 °C
Vhodné pro	Typ skříně: TS IT: ≤ 1.800 mm
Balení	1 ks
Netto hmotnost	6 kg
Brutto hmotnost	7 kg
Číslo celní sazby	85366990
ETIM 9	EC002762
ECLASS 8.0	27142604
Popis výrobku	Slave PDU international, managed version