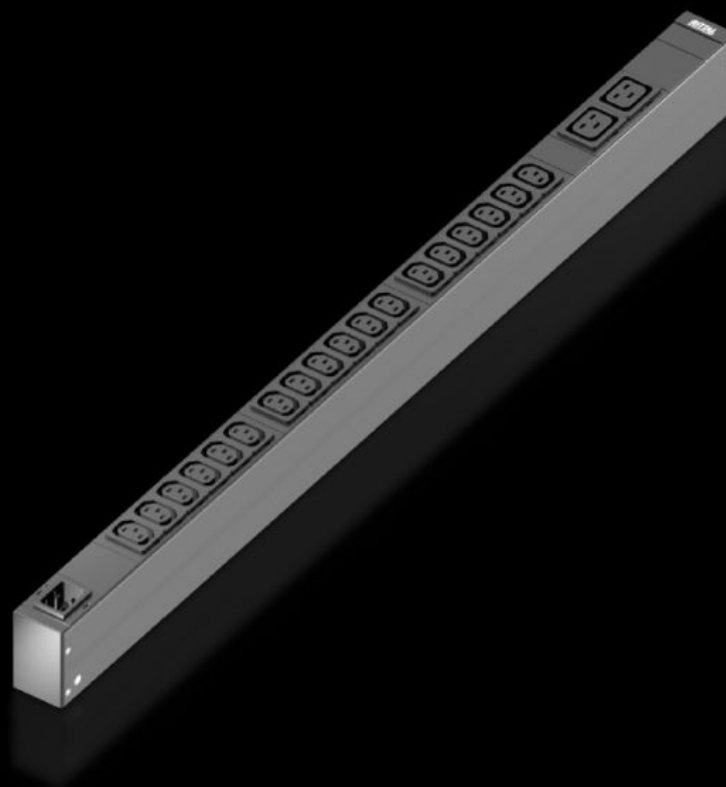


Rittal – The System.

Faster – better – everywhere.



DK 7979.118 PDU basic

Stát: 23.5.2026 (Zdroj: rittal.com/cz-cs)

ENCLOSURES

POWER DISTRIBUTION

CLIMATE CONTROL

IT INFRASTRUCTURE

SOFTWARE & SERVICES

FRIEDHELM LOH GROUP



DK 7979.118 - PDU basic

Spolehlivý rozvod napájení v IT skříních: odolná jednotka PDU s kompaktním základním rozvodem proudu pro IT prostředí.



Funkce

Obj. číslo	DK 7979.118
Provedení	PDU Basic
Popis výrobku	Kompaktní základní rozvod proudu. Díky nemonulárním napájecím jednotkám PDU basic lze jednoduše vybavit každý IT rozváděč profesionálním rozvodem proudu. V závislosti na provedení jednotky PDU je možná horizontální montáž v 19" rovině nebo vertikální montáž (též v Zero-U pozici).
Výhody	Při vertikální montáži lze bez použití nářadí provést instalaci v Zero-U-Space v rozváděči Rittal VX IT nebo TS IT Barevné značení fází a pojistkových obvodů (L1 = růžová, L2 = černá, L3 = bílá) Montážní sada pro VX IT bez nutnosti použití nářadí
Materiál	Hliníkový protlačovaný profil, eloxovaný Zásuvní sloty: plast
Rozsah dodávky	Aretace konektorů pro konektory IEC C14, C20 Včetně upevňovacího materiálu
Volitelné doplňky	Jiné barvy skříně jsou možné

Funkce

Rozměry	Šířka: 44 mm Hloubka: 70 mm Délka: 845 mm
Počet zásuvek a typ	18 x C13 / 2 x C19
Jmenovité provozní napětí	230 V (AC)
Jmenovitý proud (max.)	16 A
Jmenovitý příkon	3,7 kW
Napájení	Počet: 1 Fáze pro každé napájení: 1~
Způsob (elektrického) připojení	IEC C20
Směrnice	Směrnice EMC 2014/30/EU Směrnice o nízkém napětí 2014/35/EU
Normy	EN 62368-1 EN 61000-3 EN 61000-4 EN 61000-6 EN 62053-21
Rozsah provozních teplot	5 °C...50 °C
Vlhkost vzduchu (nekondenzující)	10...95 %
Rozsah skladovacích teplot	-20 °C...70 °C
Vhodné pro	Typ skříně: Rám skříně VX IT: ≥ 1.200 mm Typ skříně: Profilové lišty VX IT 19": ≥ 1.200 mm Typ skříně: TX CableNet: ≥ 1.200 mm
Balení	1 ks
Netto hmotnost	2,1 kg
Brutto hmotnost	2,2 kg
Číslo celní sazby	85366990
ETIM 9	EC002762
ETIM 8	EC002762
ECLASS 8.0	27142604

Funkce

Popis výrobku

DK PDU basic, kompaktní rozvod napájení, ŠDH: 44x845x70, IEC 60320: 18x C13, 2x C19, 230 V, 1~, 16 A, IEC C20

Schválení

Vysvětlení

Prohlášení o shodě