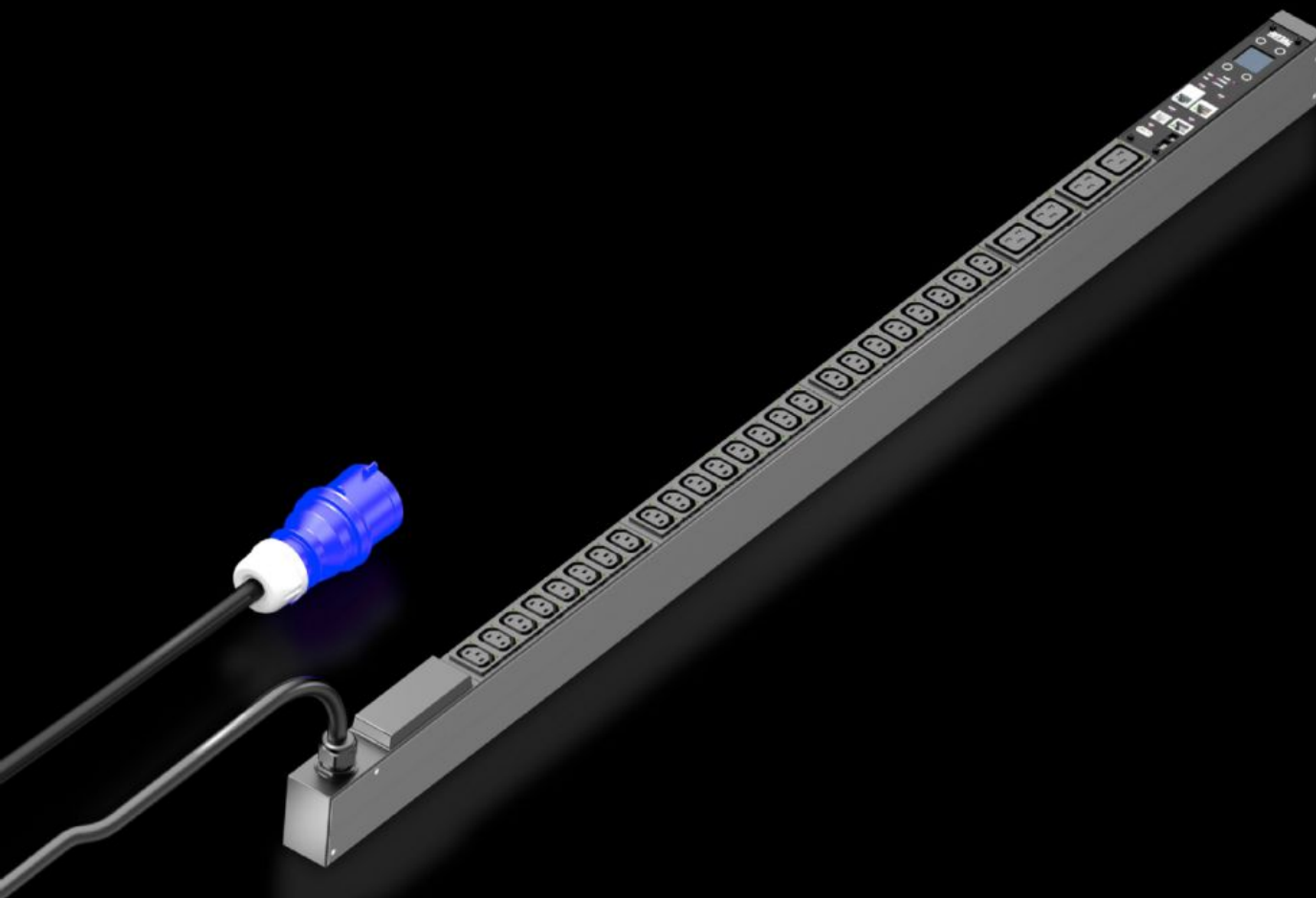


Rittal – The System.

Faster – better – everywhere.



DK 7979.315 PDU switched

Stát: 23.5.2026 (Zdroj: rittal.com/cz-cs)

ENCLOSURES

POWER DISTRIBUTION

CLIMATE CONTROL

IT INFRASTRUCTURE

SOFTWARE & SERVICES

FRIEDHELM LOH GROUP



DK 7979.315 - PDU switched

Spolehlivý rozvod napájení v IT skříních: inteligentní jednotka PDU s funkcí měření na každou fázi, ale i na jednotlivě spínatelné výstupní zásuvky.



Funkce

Obj. číslo	DK 7979.315
Provedení	PDU, switched
Popis výrobku	Špičkový rozvod proudu v kompaktním designu pro IT datové rozváděče, se spínací funkcí a měřením energie na přívodu proudu nebo na každé fázi.

Funkce

Výhody

Při vertikální montáži lze bez použití nářadí provést instalaci v Zero-U-Space v rozváděči Rittal VX IT nebo TS IT

Barevné značení fází a pojistkových obvodů (L1 = růžová, L2 = černá, L3 = bílá)

Montážní sada pro VX IT bez nutnosti použití nářadí

PDU s vlastním napájením, bez nutnosti externího napájení

Přesnost měření $\pm 1\%$ (kWh) podle EN 62 053-21

Programovatelné zapínání po obnovení napětí (zap/vyp/poslední stav)

Programovatelné spínání (čas / programovatelná logika)

Integrované hodiny reálného času se záložní baterií (max. 10 let, baterie je vyměnitelná)

Integrovaný elektromagnetický bzučák pro spuštění akustického alarmu

Nastavitelné mezní hodnoty (varování/alarm) pro napětí, proud, výkon

Počítadlo provozních hodin celkem a v cyklech, s možností vynulování

Technické údaje

Displej / jednotku ovladače lze ve skříni PDU otáčet o 180° a vyměnit

Integrovaný, plně redundantní síťový zdroj, napájení ze všech fází

PDU napájení proudem odolné proti poruchám redundantní přes všechny fáze

Napětí V, proud A, kmitočet Hz

Činný výkon, činná práce, zdánlivý výkon, zdánlivá práce

Účinník (cosPhi) a fázový úhel

Měření proudu nulového vodiče / zjištění asymetrického zatížení

Monitorování pojistek u PDU s integrovanou pojistkou

Monitorování ochrany přepětí, která patří do volitelné výbavy

Jasný TFT displej 128x128 pixelů (RGB) s osvětleným pozadím a energeticky úsporným režimem pro zobrazení údajů výkonu a základní konfigurace PDU

Polohovací senzory pro rotaci displeje a správné zobrazení PDU na webové stránce

Vícebarevné LED (zelená/žlutá/červená) pro signalizaci stavů spínání a mezní hodnoty varování/alarmu každé fáze nebo přívodu proudu

Power LED pro zobrazení napětí

Energeticky úsporný design, nízká vlastní spotřeba

Funkce

Materiál	Hliníkový profil, černě eloxovaný Zásuvní sloty: plast
Rozsah dodávky	Včetně upevňovacího materiálu
Volitelné doplňky	Ochrana proti přepětí typ 3 s vyměnitelnými svodiči v provozu, s monitorováním stavu, lze integrovat do skříně PDU Měření rozdílového proudu (typ B) na napájení/fázi/pojistku Monitorování ochrany přepětí, která patří do volitelné výbavy Čidla CMC III CAN bus připojitelná pro monitorování prostředí, max. 16 čidel Jiné barvy skříně jsou možné Ochrana proti přepětí typ 3 s vyměnitelnými svodiči v provozu, s monitorováním stavu, lze integrovat do skříně PDU Měření rozdílového proudu (typ B) na napájení/fázi/pojistku Monitorování ochrany přepětí, která patří do volitelné výbavy Čidla CMC III CAN bus připojitelná pro monitorování prostředí, max. 16 čidel Jiné barvy skříně jsou možné
Measurement functions, description	Nouzové napájení jednotky PDU webového serveru přes PoE, sekvenční vypínání výstupů Spínací funkce u každé výstupní zásuvky Chrání před špičkami při přetížení: sekvenční zapínání výstupů po obnovení napětí Ukládání reléových stavů spínání i při výpadku proudu Bistabilní relé: nízký příkon a vysoký spínací výkon i pro vyšší zapínací proudy až do max. 300 A Seskupování: společné spínání více výstupů Měření každé fáze nebo napájení Vysoce výkonné CPU (ARM Cortex A8) Digitální vstup (beznapěťový kontakt) Dodatečný výstup alarmu / reléový výstup (přepínací kontakt)
Rozměry	Šířka: 44 mm Hloubka: 70 mm Délka: 1.295 mm
Počet zásuvek a typ	24 x C13 / 4 x C19
Zásuvky	24 x C 13 4 x C 19
Jmenovité provozní napětí	230 V (AC)

Funkce

Jmenovitý proud (max.)	16 A
Jmenovitý příkon	3,7 kW
Napájení	Fáze pro každé napájení: 1~
Délka přívodního kabelu	3 m
Způsob (elektrického) připojení	CEE
Rozhraní	USB 2.0 port (USB-A) pro hromadnou konfiguraci, aktualizaci firmwaru a zaznamenávání dat Rozhraní sběrnice CAN (RJ45) pro max. 16 čidel okolního prostředí Sériové rozhraní RS232 (RJ12) pro LTE jednotku, skripta, CLI Použití vlastních certifikátů/TLS 1.2 Zasílání e-mailu při alarmu (SMTP) Uživatelská správa včetně správy oprávnění Připojení LDAP(S)/Radius/Active Directory Syslog připojení serverů (max. 2 servery) Plně redundantní rozhraní Ethernet 10/100/1000 Mbit/s
Směrnice	Směrnice EMC 2014/30/EU Směrnice o nízkém napětí 2014/35/EU
Normy	EN 62368-1 EN 61000-3 EN 61000-4 EN 61000-6 EN 62053-21
Protokoly	Webový server (HTTP, HTTPS, SSL), SSH, Telnet, NTP TCP/IP v4 & v6, DHCP, DNS SNMP v1, v2c & v3, Modbus/TCP, OPC-UA MIB pro začlenění do DCIM softwaru třetích stran FTP/SFTP (update/přenos souborů)
Rozsah provozních teplot	5 °C...50 °C
Vlhkost vzduchu (nekondenzující)	10...95 %
Rozsah skladovacích teplot	-20 °C...70 °C
Vhodné pro	Typ skříně: Rám skříně VX IT: ≥ 1.800 mm Typ skříně: Profilové lišty VX IT 19": ≥ 1.800 mm
Balení	1 ks
Netto hmotnost	4,7 kg

Funkce

Brutto hmotnost	4,98 kg
Číslo celní sazby	85366990
ETIM 9	EC002762
ETIM 8	EC002762
ECLASS 8.0	27142604
Popis výrobku	DK PDU switched, kompaktní rozvod napájení včetně měření energie pro každou fázi, s jednotlivě spínatelnými výstupními sloty, se síťovým rozhraním a displejem, ŠDH: 44x1295x70 mm, IEC 60320: 24x C13 + 4x C19

Schválení

Schválení	Cyber Security Certificate Bezpečnost testovaná TÜV
Vysvětlení	Prohlášení o shodě