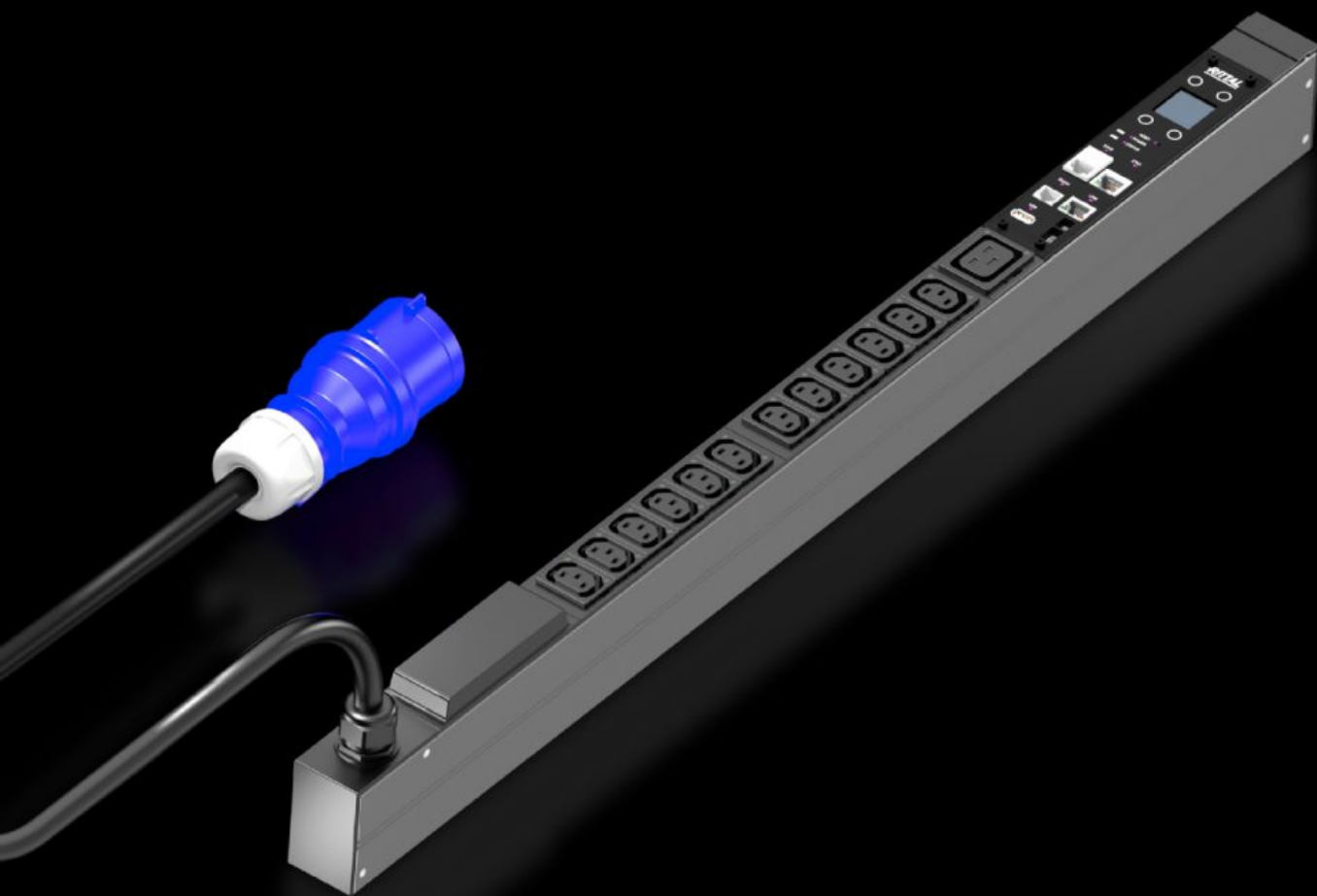


Rittal – The System.

Faster – better – everywhere.



DK 7979.410 PDU managed

Stát: 23.5.2026 (Zdroj: rittal.com/cz-cs)

ENCLOSURES

POWER DISTRIBUTION

CLIMATE CONTROL

IT INFRASTRUCTURE

SOFTWARE & SERVICES

FRIEDHELM LOH GROUP



DK 7979.410 - PDU managed

Spolehlivý rozvod napájení v IT skříních s funkcemi měření energie a monitorování pro každou výstupní zásuvku. Přívod – CEE (16 A/32 A) s výstupy C13 a C19.



Funkce

Obj. číslo	DK 7979.410
Provedení	PDU, managed
Popis výrobku	Špičkový rozvod proudu s kompaktním designem pro IT skříně pro datové sítě a serverové skříně. Podle provedení s rozsáhlými funkcemi řízení pro měření energie a monitorování.
Výhody	<p>Při vertikální montáži lze bez použití nářadí provést instalaci v Zero-U-Space v rozváděči Rittal VX IT nebo TS IT</p> <p>Barevné značení fází a pojistkových obvodů (L1 = růžová, L2 = černá, L3 = bílá)</p> <p>Montážní sada pro VX IT bez nutnosti použití nářadí</p> <p>PDU s vlastním napájením, bez nutnosti externího napájení</p> <p>Přesnost měření $\pm 1\%$ (kWh) podle EN 62 053-21</p> <p>Programovatelné zapínání po obnovení napětí (zap/vyp/poslední stav)</p> <p>Programovatelné spínání (čas / programovatelná logika)</p> <p>Integrované hodiny reálného času se záložní baterií (max. 10 let, baterie je vyměnitelná)</p> <p>Integrovaný elektromagnetický bzučák pro spuštění akustického alarmu</p> <p>Nastavitelné mezní hodnoty (varování/alarm) pro napětí, proud, výkon, samostatně nastavitelné na každou výstupní zásuvku</p>

Funkce

Technické údaje	<p>Displej / jednotku ovladače lze ve skříni PDU otáčet o 180° a vyměnit</p> <p>Integrovaný, plně redundantní síťový zdroj, napájení ze všech fází PDU napájení proudem odolné proti poruchám redundantní přes všechny fáze</p> <p>Napětí V, proud A, kmitočet Hz</p> <p>Činný výkon, činná práce, zdánlivý výkon, zdánlivá práce</p> <p>Účinník (cosPhi) a fázový úhel</p> <p>Měření proudu nulového vodiče / zjištění asymetrického zatížení</p> <p>Monitorování pojistek u PDU s integrovanou pojistkou</p> <p>Jasný TFT displej 128x128 pixelů (RGB) s osvětleným pozadím a energeticky úsporným režimem pro zobrazení údajů výkonu a základní konfigurace PDU</p> <p>Polohovací senzory pro rotaci displeje a správné zobrazení PDU na webové stránce</p> <p>Vícebarevné LED diody (zelená/žlutá/červená) pro signalizaci stavů spínání a mezní hodnoty jednotlivých výstupních zásuvek</p> <p>Power LED pro zobrazení napětí</p> <p>Energeticky úsporný design, nízká vlastní spotřeba</p>
Materiál	<p>Hliníkový profil, černě eloxovaný</p> <p>Zásuvní sloty: plast</p>
Rozsah dodávky	<p>Včetně upevňovacího materiálu</p>
Volitelné doplňky	<p>Ochrana proti přepětí typ 3 s vyměnitelnými svodiči v provozu, s monitorováním stavu, lze integrovat do skříně PDU</p> <p>Měření rozdílového proudu (typ B) na napájení/fázi/pojistku</p> <p>Monitorování ochrany přepětí, která patří do volitelné výbavy</p> <p>Čidla CMC III CAN bus připojitelná pro monitorování prostředí, max. 16 čidel</p> <p>Jiné barvy skříně jsou možné</p>

Funkce

Measurement functions, description	Nouzové napájení jednotky PDU webového serveru přes PoE, sekvenční vypínání výstupů Spínací funkce u každé výstupní zásuvky Chrání před špičkami při přetížení: sekvenční zapínání výstupů po obnovení napětí Ukládání reléových stavů spínání i při výpadku proudu Bistabilní relé: nízký příkon a vysoký spínací výkon i pro vyšší zapínací proudy až do max. 300 A Seskupování: společné spínání více výstupů Měření každé fáze nebo napájení Dodatečné měření na každé výstupní zásuvce Vysoce výkonné CPU (ARM Cortex A8) Digitální vstup (beznapěťový kontakt) Dodatečný výstup alarmu / reléový výstup (přepínací kontakt)
Rozměry	Šířka: 44 mm Hloubka: 70 mm Délka: 845 mm
Počet zásuvek a typ	12 x C13 / 1 x C19
Zásuvky	12 x C 13 1 x C 19
Jmenovité provozní napětí	230 V (AC)
Jmenovitý proud (max.)	16 A
Jmenovitý příkon	3,7 kW
Napájení	Počet: 1 Fáze pro každé napájení: 1~
Délka přívodního kabelu	3 m
Způsob (elektrického) připojení	CEE

Funkce

Rozhraní	USB 2.0 port (USB-A) pro hromadnou konfiguraci, aktualizaci firmwaru a zaznamenávání dat Rozhraní sběrnice CAN (RJ45) pro max. 16 čidel okolního prostředí Sériové rozhraní RS232 (RJ12) pro LTE jednotku, skripta, CLI Použití vlastních certifikátů/TLS 1.2 Zasílání e-mailu při alarmu (SMTP) Uživatelská správa včetně správy oprávnění Připojení LDAP(S)/Radius/Active Directory Syslog připojení serverů (max. 2 servery) Plně redundantní rozhraní Ethernet 10/100/1000 Mbit/s
Směrnice	Směrnice EMC 2014/30/EU Směrnice o nízkém napětí 2014/35/EU
Normy	EN 62368-1 EN 61000-3 EN 61000-4 EN 61000-6 EN 62053-21
Protokoly	Webový server (HTTP, HTTPS, SSL), SSH, Telnet, NTP TCP/IP v4 & v6, DHCP, DNS SNMP v1, v2c & v3, Modbus/TCP, OPC-UA MIB pro začlenění do DCIM softwaru třetích stran FTP/SFTP (update/přenos souborů)
Rozsah provozních teplot	5 °C...50 °C
Vlhkost vzduchu (nekondenzující)	10...95 %
Rozsah skladovacích teplot	-20 °C...70 °C
Vhodné pro	Typ skříně: Rám skříně VX IT: ≥ 1.200 mm Typ skříně: Profilové lišty VX IT 19": ≥ 1.200 mm
Balení	1 ks
Netto hmotnost	3,3 kg
Brutto hmotnost	3,58 kg
Číslo celní sazby	85366990
ETIM 9	EC002762
ETIM 8	EC002762
ECLASS 8.0	27142604

Funkce

Popis výrobku

DK PDU international, managed, spolehlivý rozvod napájení včetně funkcí měření energie / přepínání a monitorování pro každý výstupní slot, se síťovým rozhraním a displejem, ŠDH: 44x845x70 mm, IEC 60320: 12x C13 + 1x C19

Schválení

Schválení

Cyber Security Certificate
Bezpečnost testovaná TÜV

Vysvětlení

Prohlášení o shodě