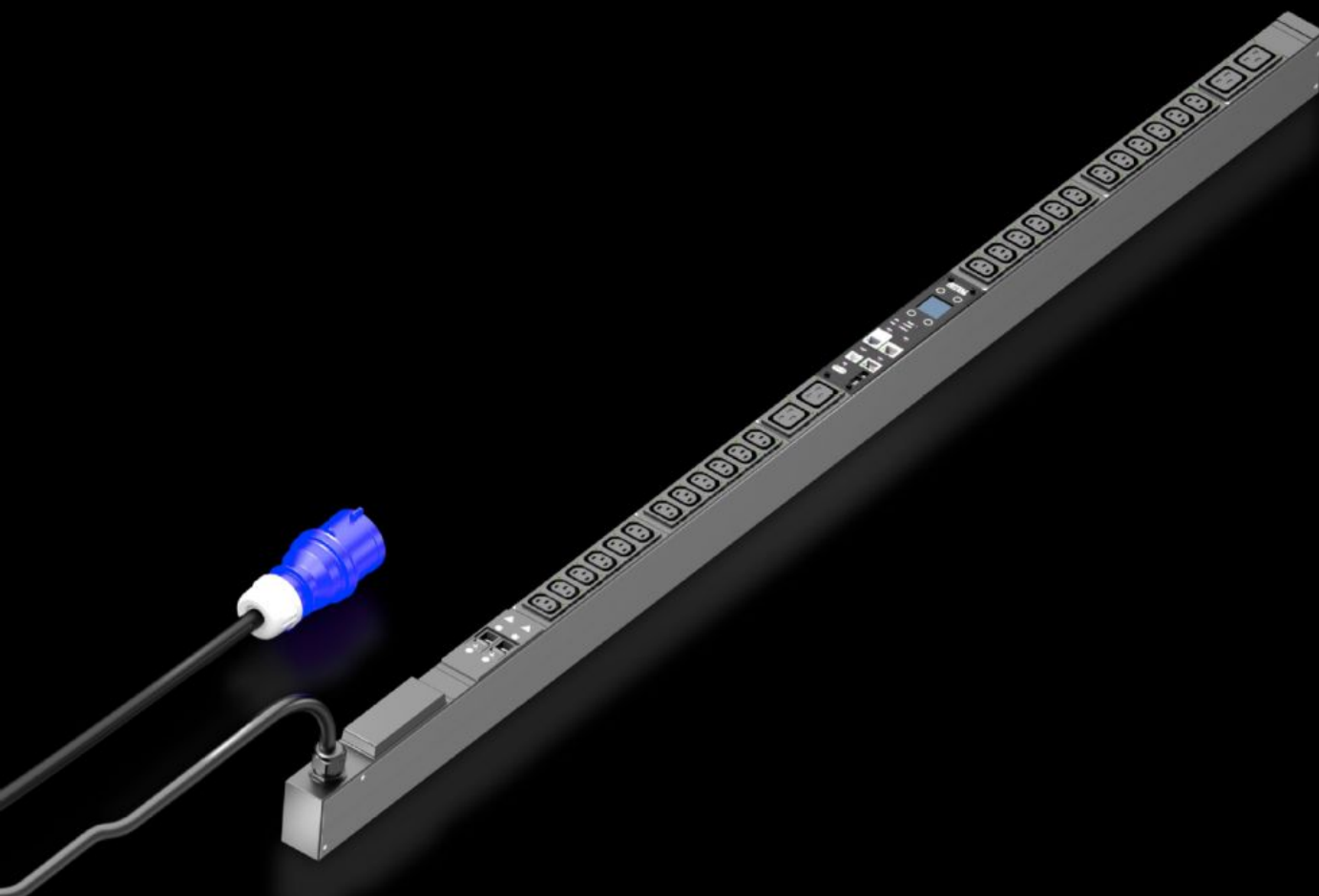


Rittal – The System.

Faster – better – everywhere.



DK 7979.516 PDU metered plus

Stát: 18.7.2025 (Zdroj: rittal.com/cz-cs)

ENCLOSURES

POWER DISTRIBUTION

CLIMATE CONTROL

IT INFRASTRUCTURE

SOFTWARE & SERVICES

FRIEDHELM LOH GROUP



DK 7979.516 - PDU metered plus

Spolehlivý rozvod napájení v IT skříních: inteligentní jednotka PDU s měřením energie přes výstupní zásuvku, tzn. potřebný výkon jednotlivých spotřebičů.



Funkce

| | |
|---------------|--|
| Obj. č. | DK 7979.516 |
| Popis výrobku | Špičkový rozvod proudu v kompaktním designu pro IT datové rozváděče, s měřením energie na každé výstupní zásuvce. |
| Výhody | <p>Při vertikální montáži lze bez použití nářadí provést instalaci v Zero-U-Space v rozváděči Rittal VX IT nebo TS IT</p> <p>Barevné značení fází a pojistkových obvodů (L1 = růžová, L2 = černá, L3 = bílá)</p> <p>Montážní sada pro VX IT bez nutnosti použití nářadí</p> <p>PDU s vlastním napájením, bez nutnosti externího napájení</p> <p>Přesnost měření $\pm 1\%$ (kWh) podle EN 62 053-21</p> <p>Integrované hodiny reálného času se záložní baterií (max. 10 let, baterie je vyměnitelná)</p> <p>Integrovaný elektromagnetický bzučák pro spuštění akustického alarmu</p> <p>Nastavitelné mezní hodnoty (varování/alarm) pro napětí, proud, výkon, samostatně nastavitelné na každou výstupní zásuvku</p> <p>Energeticky úsporný design, nízká vlastní spotřeba</p> |

Funkce

| | |
|------------------------------------|--|
| Technické údaje | <p>Displej / jednotku ovladače lze ve skříni PDU otáčet o 180° a vyměnit</p> <p>Integrovaný, plně redundantní síťový zdroj, napájení ze všech fází PDU napájení proudem odolné proti poruchám redundantní přes všechny fáze</p> <p>Napětí V, proud A, kmitočet Hz</p> <p>Činný výkon, činná práce, zdánlivý výkon, zdánlivá práce</p> <p>Účinník (cosPhi) a fázový úhel</p> <p>Měření proudu nulového vodiče / zjištění asymetrického zatížení</p> <p>Monitorování pojistek u PDU s integrovanou pojistkou</p> <p>Jasný TFT displej 128x128 pixelů (RGB) s osvětleným pozadím a energeticky úsporným režimem pro zobrazení údajů výkonu a základní konfigurace PDU</p> <p>Polohovací senzory pro rotaci displeje a správné zobrazení PDU na webové stránce</p> <p>Vícebarevné LED diody (zelená/žlutá/červená) pro signalizaci stavů spínání a mezní hodnoty jednotlivých výstupních zásuvek</p> <p>Power LED pro zobrazení napětí</p> |
| Materiál | <p>Hliníkový profil, černě eloxovaný</p> <p>Zásuvní sloty: plast</p> |
| Rozsah dodávky | Včetně upevňovacího materiálu |
| Volitelné doplňky | <p>Ochrana proti přepětí typ 3 s vyměnitelnými svodiči v provozu, s monitorováním stavu, lze integrovat do skříně PDU</p> <p>Měření rozdílového proudu (typ B) na napájení/fázi/pojistku</p> <p>Monitorování ochrany přepětí, která patří do volitelné výbavy</p> <p>Čidla CMC III CAN bus připojitelná pro monitorování prostředí, max. 16 čidel</p> <p>Jiné barvy skříně jsou možné</p> |
| Measurement functions, description | <p>Měření každé fáze nebo napájení</p> <p>Dodatečné měření na každé výstupní zásuvce</p> <p>Vysoce výkonné CPU (ARM Cortex A8)</p> <p>Digitální vstup (beznapěťový kontakt)</p> <p>Dodatečný výstup alarmu / reléový výstup (přepínací kontakt)</p> |
| Rozměry | <p>Šířka: 44 mm</p> <p>Hloubka: 70 mm</p> <p>Délka: 1.495 mm</p> |
| Počet zásuvek a typ | 24 x C13 / 4 x C19 |

Funkce

| | |
|--|---|
| Zásuvky | 24 x C 13 4 x C 19 |
| Jmenovité provozní napětí | 230 V (AC) |
| Jmenovitý proud (max.) | 32 A |
| Jmenovitý příkon | 7,4 kW |
| Napájení | Počet: 1 Fáze pro každé napájení: 1~ |
| Délka přívodního kabelu | 3 m |
| Způsob (elektrického) připojení | CEE |
| Rozhraní | USB 2.0 port (USB-A) pro hromadnou konfiguraci, aktualizaci firmwaru a zaznamenávání dat Rozhraní sběrnice CAN (RJ45) pro max. 16 čidel okolního prostředí Sériové rozhraní RS232 (RJ12) pro LTE jednotku, skripta, CLI Použití vlastních certifikátů/TLS 1.2 Zasílání e-mailu při alarmu (SMTP) Uživatelská správa včetně správy oprávnění Připojení LDAP(S)/Radius/Active Directory Syslog připojení serverů (max. 2 servery) Plně redundantní rozhraní Ethernet 10/100/1000 Mbit/s |
| Number RJ45 ports for sensor units max | 2 |
| Směrnice | Směrnice EMC 2014/30/EU Směrnice o nízkém napětí 2014/35/EU |
| Normy | EN 62368-1 EN 61000-3 EN 61000-4 EN 61000-6 EN 62053-21 |
| Protokoly | Webový server (HTTP, HTTPS, SSL), SSH, Telnet, NTP TCP/IP v4 & v6, DHCP, DNS SNMP v1, v2c & v3, Modbus/TCP, OPC-UA MIB pro začlenění do DCIM softwaru třetích stran FTP/SFTP (update/přenos souborů) |
| Rozsah provozních teplot | 5 °C...50 °C |

Funkce

| | |
|----------------------------------|---|
| Vlhkost vzduchu (nekondenzující) | 10...95 % |
| Rozsah skladovacích teplot | -20 °C...70 °C |
| Vhodné pro | Typ skříně: Rám skříně VX IT: ≥ 1.800 mm Typ skříně: Profilové lišty VX IT 19": ≥ 1.800 mm |
| Balení | 1 ks |
| Netto hmotnost | 5 |
| Brutto hmotnost | 5.5 |
| Číslo celní sazby | 85366990 |
| EAN | 4028177948358 |
| E-Number Sweden | E8439005 |
| ETIM 9 | EC002762 |
| ETIM 8 | EC002762 |
| ECLASS 8.0 | 27142604 |

Schválení

| | |
|------------|--------------------|
| Schválení | TÜV |
| Vysvětlení | Prohlášení o shodě |