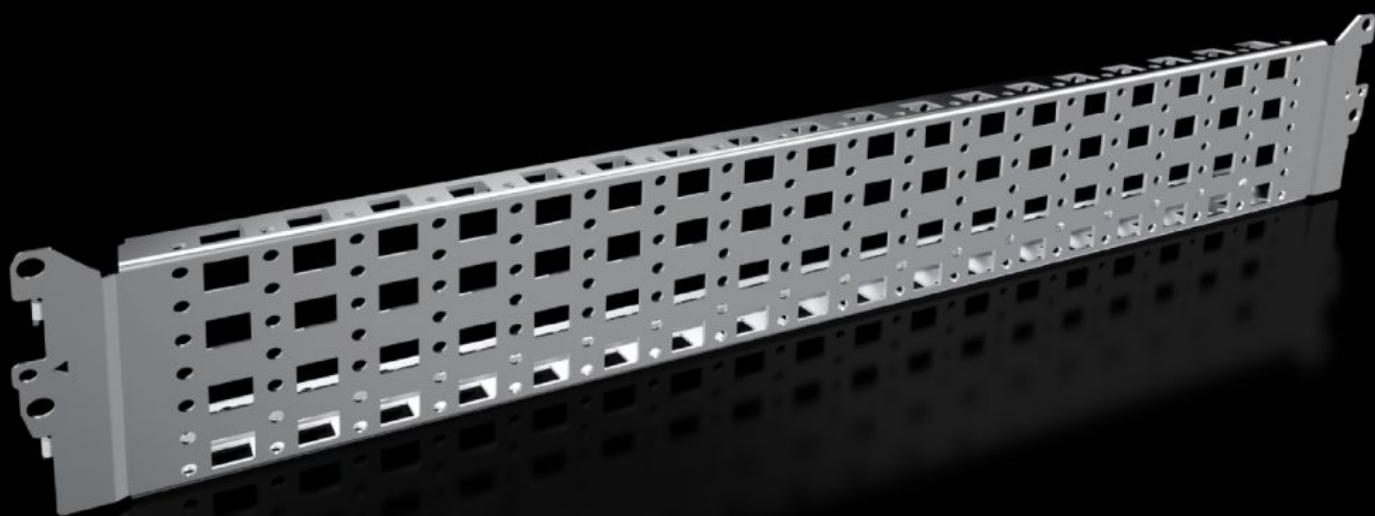
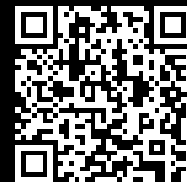


# Rittal – The System.

Faster – better – everywhere.



## VX 8100.732

# Systemové chassis 23 x 89 mm, nerez ocel

Stát: 13.5.2026 (Zdroj: [rittal.com/cz-cs](http://rittal.com/cz-cs))

ENCLOSURES

POWER DISTRIBUTION

CLIMATE CONTROL

IT INFRASTRUCTURE

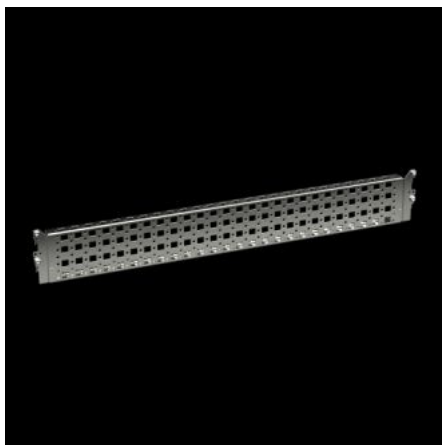
SOFTWARE & SERVICES

FRIEDHELM LOH GROUP



# VX 8100.732 - Systémové chassis 23 x 89 mm, nerez ocel pro VX, VX SE

Pro variabilní a individuální vnitřní vybavení konstrukce skříně na vnitřní montážní rovině.



## Funkce

Obj. číslo	VX 8100.732
Popis výrobku	Pro variabilní a individuální vnitřní vybavení konstrukce skříně na vnitřní montážní rovině.
Výhody	Jednoduše zavěste do systémového děrování a přišroubujte Systémové děrování na všech čtyřech stranách Nahoře a dole s děrováním pro klecové matice pro upevnění vlastních komponentů pomocí metrických šroubů
Materiál	Nerez ocel 1.4301 (AISI 304)
Rozsah dodávky	Včetně upevňovacího materiálu
Možnosti montáže	Ve skříně VX na vnitřní montážní rovině na profil skříně VX Ve skříně VX SE na rámový profil skříně ve spojení s adaptérovou lištou VX Na systémovém chassis stejné konstrukce pod sebou
Vhodné pro	Typ skříně: VX VX SE Šířka/hloubka: 600 mm
Balení	2 ks
Netto hmotnost	1,3 kg

## Funkce

---

Brutto hmotnost	1,56 kg
Číslo celní sazby	73269098
ETIM 9	EC002620
ECLASS 8.0	27189234
Popis výrobku	Systémové chasis, 23 x 89 mm, pro šířku/hloubku: 600 mm, nerezová ocel

## Schválení

---

Vysvětlení	PCF-declaration
------------	-----------------