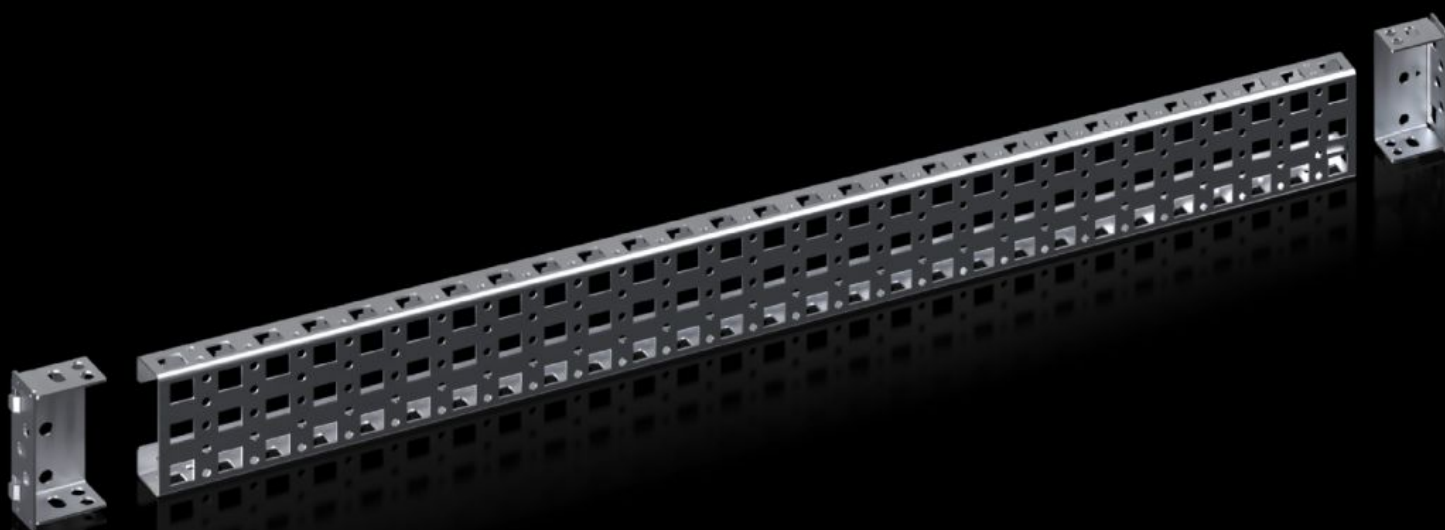


Rittal – The System.

Faster – better – everywhere.



VX 8100.743

Montážní chasis 23 x 64 mm

Stát: 8.4.2026 (Zdroj: rittal.com/cz-cs)

ENCLOSURES

POWER DISTRIBUTION

CLIMATE CONTROL

IT INFRASTRUCTURE

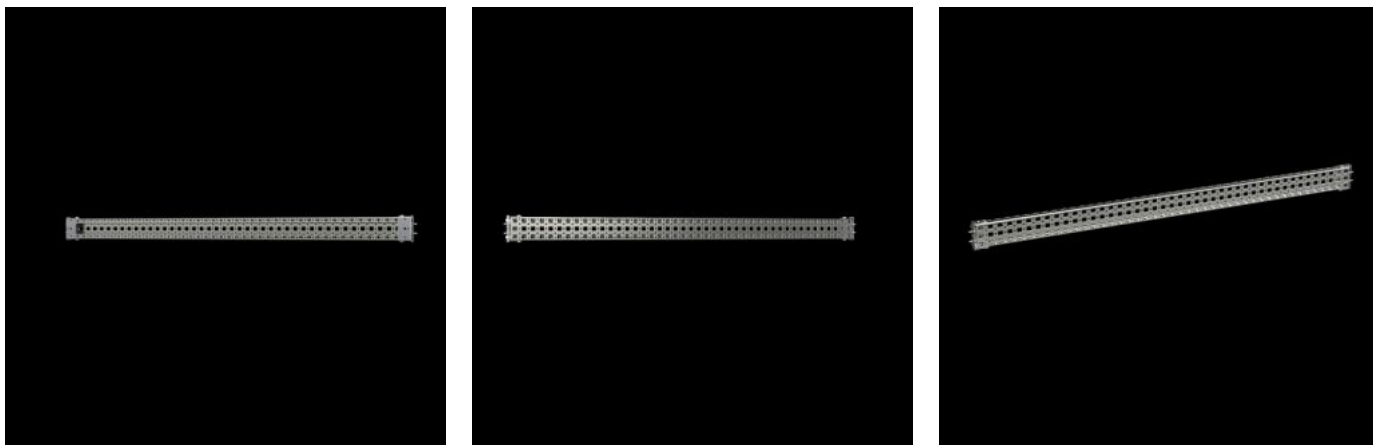
SOFTWARE & SERVICES

FRIEDHELM LOH GROUP



VX 8100.743 - Montážní chassis 23 x 64 mm pro VX, VX SE

Pro variabilní a individuální vnitřní vybavení konstrukce skříně na vnitřní montážní rovině.



Funkce

| | |
|------------------|--|
| Obj. číslo | VX 8100.743 |
| Popis výrobku | Pro variabilní a individuální vnitřní vybavení konstrukce skříně na vnitřní montážní rovině. Montáž přímo na rám skříně. Díky přídatným montážním držákům lze použít také při již upevněné montážní desce. Chassis jsou připravena pro individuální krácení. |
| Výhody | Systémové děrování na všech čtyřech stranách Nahore a dole s děrováním pro klecové matice pro upevnění vlastních komponentů pomocí metrických šroubů |
| Materiál | Ocelový plech |
| Povrch | Pozinkovaný |
| Rozsah dodávky | 2 montážní chassis 4 montážní držáky Včetně upevňovacího materiálu |
| Možnosti montáže | Ve skříně VX na vnitřní montážní rovině na profil skříně VX Ve VX SE na vertikálním profilu skříně ve spojení s adaptérovou lištou VX Mezi dvě chassis na vnitřní montážní rovině |

Funkce

| | |
|-------------------|---|
| Vhodné pro | Typ skříně: VX VX SE Šířka/hloubka: 800 mm |
| Balení | 2 ks |
| Netto hmotnost | 1,454 kg |
| Brutto hmotnost | 1,92 kg |
| Číslo celní sazby | 73269098 |
| ETIM 9 | EC002620 |
| ECLASS 8.0 | 27189234 |
| Popis výrobku | VX Punched section, without mounting flange 23 x 64mm, for ŠxH: 800 mm |

Schválení

| | |
|------------|-----------------|
| Vysvětlení | PCF-declaration |
|------------|-----------------|