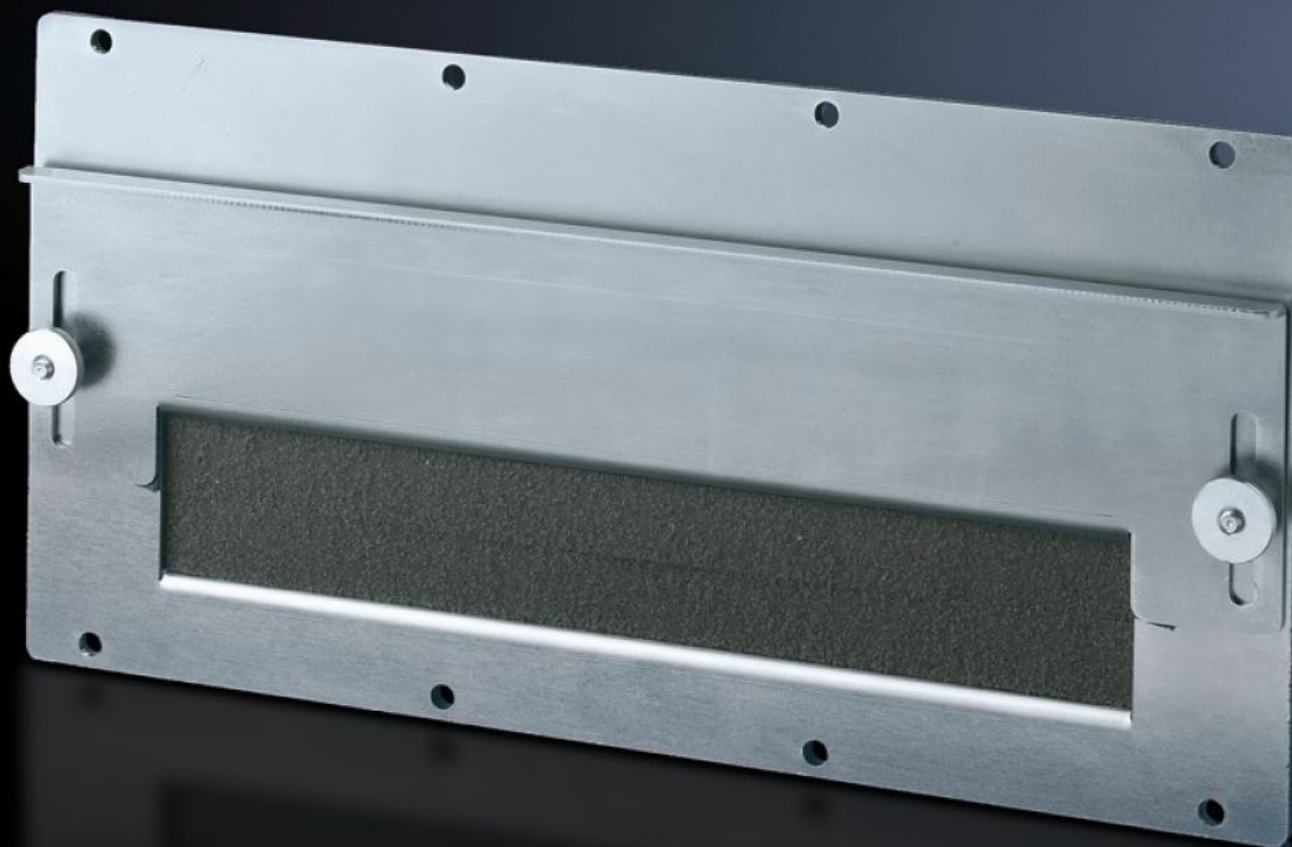


Rittal – The System.

Faster – better – everywhere.



SZ 8609.170 Modulové desky

Stát: 22.5.2026 (Zdroj: rittal.com/cz-cs)

ENCLOSURES

POWER DISTRIBUTION

CLIMATE CONTROL

IT INFRASTRUCTURE

SOFTWARE & SERVICES

FRIEDHELM LOH GROUP



SZ 8609.170 - Modulové desky pro protažení kabelů

K protažení kabelů osazených konektory. Pomocí nastavitelných úhelníků se vsazeným, elastickým svěrným profilem se dosáhne těsného a pevného vedení. Pevný úhelník, děrovaný, pro uchycení kabelů.

Funkce

Obj. číslo	SZ 8609.170
Provedení	pro protažení kabelů
Popis výrobku	K protažení kabelů osazených konektory. Pomocí nastavitelných úhelníků se vsazeným, elastickým svěrným profilem se dosáhne těsného a pevného vedení. Pevný úhelník, děrovaný, pro uchycení kabelů.
Materiál	Ocelový plech, 2 mm
Povrch	Pozinkovaný
Rozsah dodávky	Včetně těsnění a upevňovacího materiálu
Balení	1 ks
Netto hmotnost	0,9 kg
Brutto hmotnost	1,141 kg
PCF/VE (Cradle-to-Gate)	5,7 kg CO2 eq (Cat B)
Upozornění ke třídě PCF	Kategorie B: hodnota PCF (Cradle-to-Gate) vypočtená přibližně na základě hmotnosti produktu a vlastního prohlášení
Číslo celní sazby	83024200
ETIM 9	EC000211
ECLASS 8.0	27142421
Popis výrobku	TS Modulové desky, pro protažení kabelů