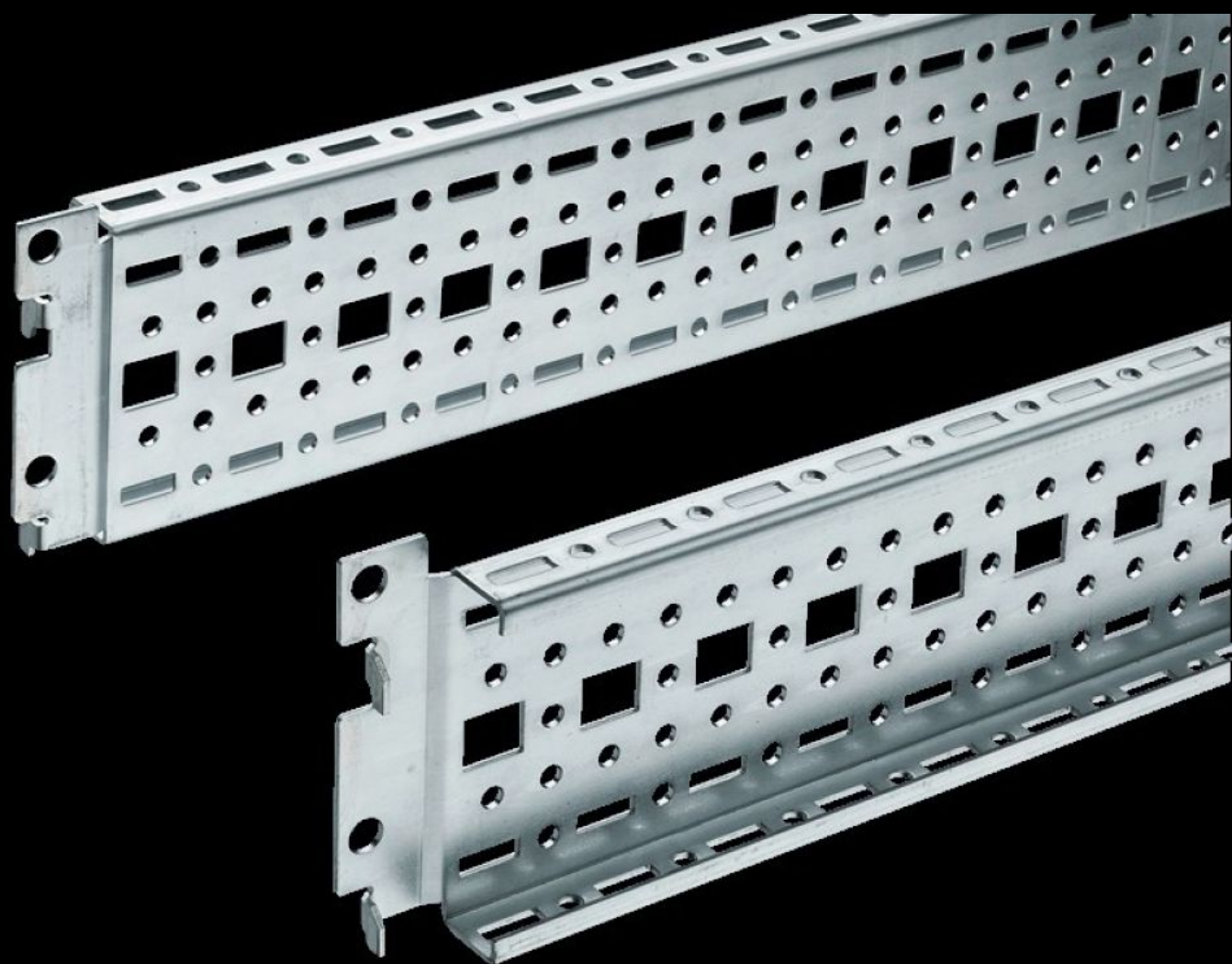
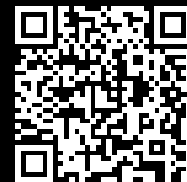


# Rittal – The System.

Faster – better – everywhere.



## TS 8612.140

## TS systémové chassis 17 x 73 mm

Stát: 14.5.2026 (Zdroj: [rittal.com/cz-cs](http://rittal.com/cz-cs))

ENCLOSURES

POWER DISTRIBUTION

CLIMATE CONTROL

IT INFRASTRUCTURE

SOFTWARE & SERVICES

FRIEDHELM LOH GROUP



# TS 8612.140 - TS systémové chassis 17 x 73 mm

Pro univerzální konstrukci nebo dílčí montáž. Jednoduché zavěšení do otvorů TS a zajištění.



## Funkce

Obj. číslo	TS 8612.140
Provedení	Pro vnější montážní rovinu
Popis výrobku	Pro univerzální konstrukci nebo dílčí montáž. Jednoduché zavěšení do otvorů TS a zajištění.
Materiál	Ocelový plech
Povrch	Pozinkovaný
Rozsah dodávky	Včetně upevňovacích šroubů
Délka	340 mm
Možnosti montáže	Na vertikální profil skříně TS, VX SE: na vnitřní montážní rovině, po celém obvodu, s výškovým přesazením Na horizontálním profilu skříně VX SE nahoře, na hloubku V TP přes lištu pro vnitřní vybavení: na šířku, pro vnější montážní rovinu Jako montážní sada pro přístrojové police v TS, VX SE, k jednoduchému zavěšení a zajištění
Montážní pokyn	Při montáži do TP je nutná lišta pro vnitřní vybavení
Vhodné pro	Typ skříně: VX SE TP PC IW Šířka/hloubka: 400 mm

# Funkce

Balení	4 ks
Netto hmotnost	1,4 kg
Brutto hmotnost	1,46 kg
PCF/VE (Cradle-to-Gate)	6,1 kg CO2 eq (Cat B)
Upozornění ke třídě PCF	Kategorie B: hodnota PCF (Cradle-to-Gate) vypočtená přibližně na základě hmotnosti produktu a vlastního prohlášení
Číslo celní sazby	73269098
ETIM 9	EC002625
ECLASS 8.0	27189234
Popis výrobku	TS systémové chasis, 17 x 73 mm, pro vnější montážní rovinu: Š/H: 400 mm, délka 340 mm