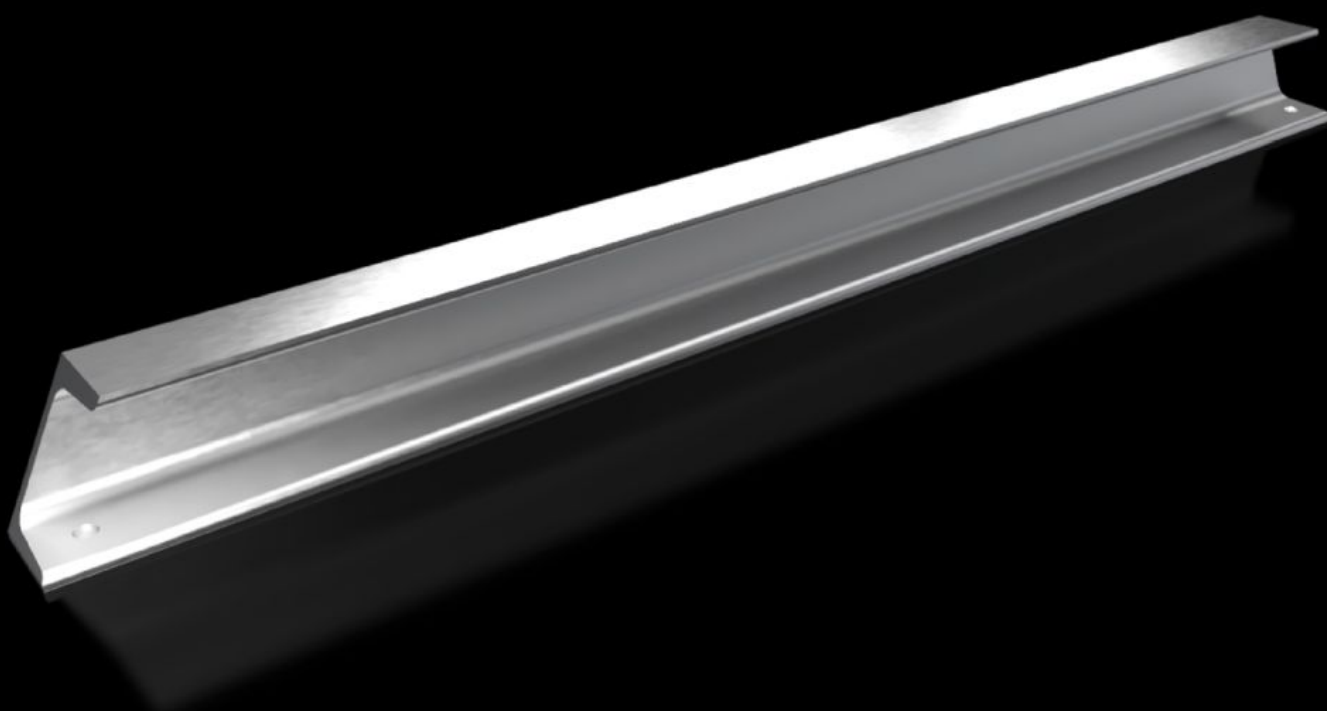


Rittal – The System.

Faster – better – everywhere.



TS 8612.980

Nosná lišta 65 x 42 mm

Stát: 10.6.2026 (Zdroj: rittal.com/cz-cs)

ENCLOSURES

POWER DISTRIBUTION

CLIMATE CONTROL

IT INFRASTRUCTURE

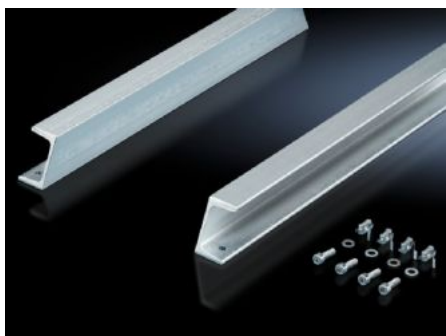
SOFTWARE & SERVICES

FRIEDHELM LOH GROUP



TS 8612.980 - Nosná lišta 65 x 42 mm pro VX, TS, VX SE

Pro těžké vestavby jako např. podpěrné izolátory nebo transformátory.



Funkce

| | |
|-------------------------|---|
| Obj. číslo | TS 8612.980 |
| Popis výrobku | Pro těžké vestavby jako např. podpěrné izolátory nebo transformátory. |
| Materiál | Ocel |
| Povrch | Pozinkovaný |
| Rozsah dodávky | Včetně upevňovacího materiálu |
| Možnosti montáže | Na vnitřní montážní rovině na profilu skříně VX Ve skříně VX SE na vnitřní montážní rovině na profil skříně ve spojení s adaptérovou lištou VX |
| Vhodné pro | Typ skříně: VX TS VX SE Šířka: = 800 mm |
| Balení | 2 ks |
| Netto hmotnost | 9,912 kg |
| Brutto hmotnost | 10,85 kg |
| PCF/VE (Cradle-to-Gate) | 38,31 kg CO2 eq (Cat B) |
| Upozornění ke třídě PCF | Kategorie B: hodnota PCF (Cradle-to-Gate) vypočtená přibližně na základě hmotnosti produktu a vlastního prohlášení |
| Číslo celní sazby | 73269098 |

Funkce

| | |
|---------------|---|
| ETIM 9 | EC001285 |
| ECLASS 8.0 | 27189234 |
| Popis výrobku | TS Nosná lišta 65 x 42 mm, pro TS, SE, pro šířku 800 mm |

Schválení

| | |
|------------|-----------------|
| Vysvětlení | PCF-declaration |
|------------|-----------------|
