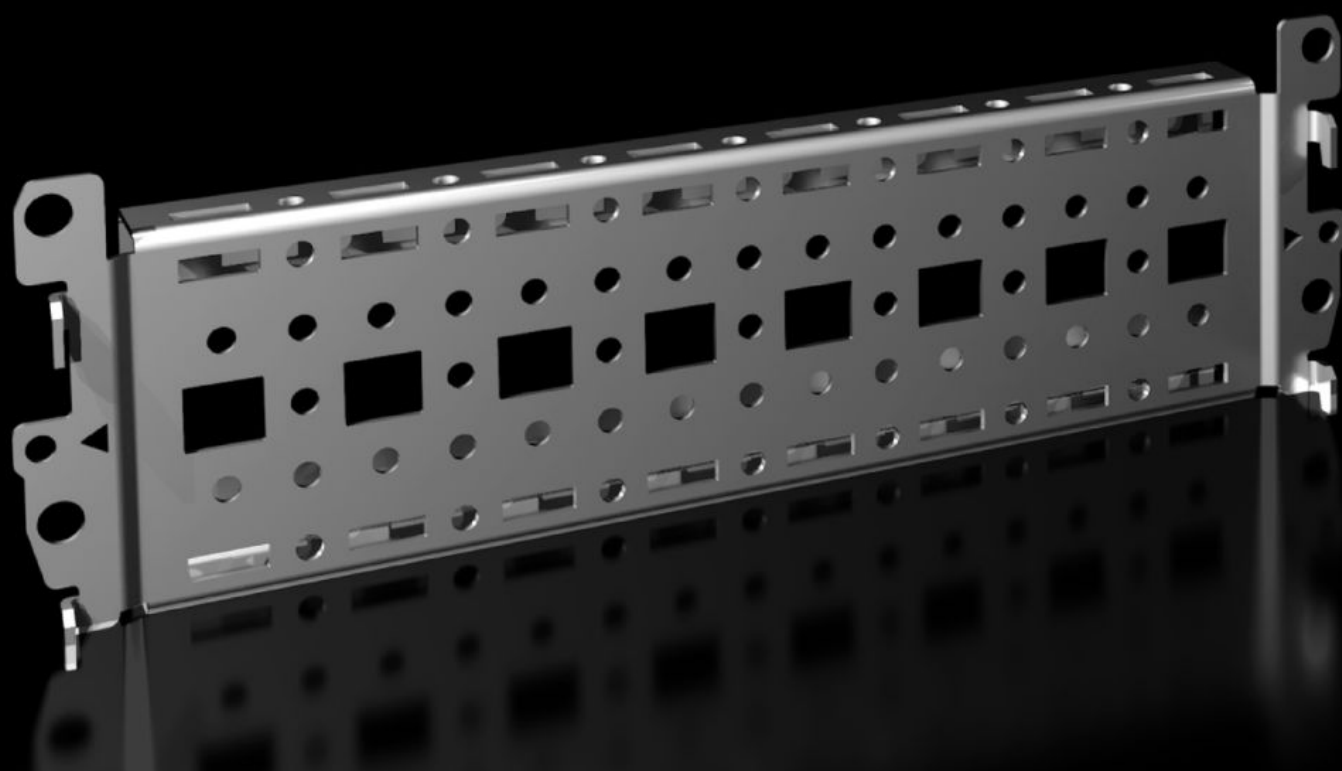


Rittal – The System.

Faster – better – everywhere.



VX 8617.000

Systemové chassis 18 x 64 mm

Stát: 22.5.2026 (Zdroj: rittal.com/cz-cs)

ENCLOSURES

POWER DISTRIBUTION

CLIMATE CONTROL

IT INFRASTRUCTURE

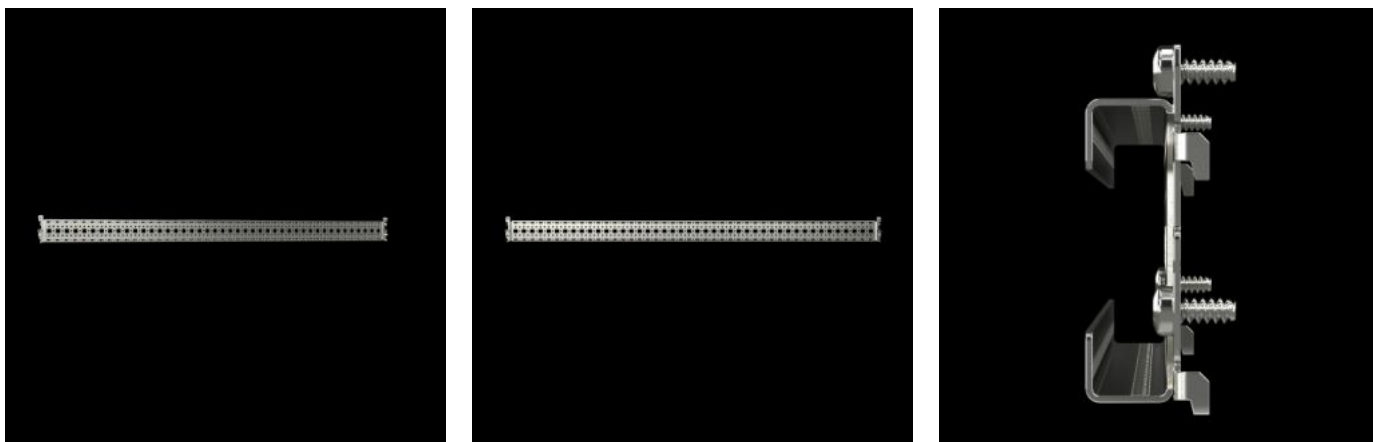
SOFTWARE & SERVICES

FRIEDHELM LOH GROUP



VX 8617.000 - Systémové chassis 18 x 64 mm pro VX

Pro variabilní a individuální vnitřní vybavení konstrukce skříně na vnější montážní rovině.



Funkce

Obj. číslo	VX 8617.000
Popis výrobku	Pro variabilní a individuální vnitřní vybavení konstrukce skříně na vnější montážní rovině.
Výhody	Jednoduše zavěste zvenčí do systémového děrování a přišroubujte Systémové děrování na všech čtyřech stranách U již řadově spojených skříní lze montáž systémového chassis provést také z vnitřní strany skříně
Materiál	Ocelový plech
Povrch	Pozinkovaný
Rozsah dodávky	Včetně upevňovacího materiálu
Možnosti montáže	Na vnější montážní rovině na profilu skříně Na vnější montážní rovině mezi dvěma systémovými chassis 23 x 64 mm
Vhodné pro	Typ skříně: VX Šířka/hloubka: 300 mm
Balení	4 ks
Netto hmotnost	0,88 kg
Brutto hmotnost	1,152 kg

Funkce

PCF/VE (Cradle-to-Gate)	5,29
Číslo celní sazby	73269098
ETIM 9	EC002620
ECLASS 8.0	27189234
Popis výrobku	Systémové chasis, 18 x 64 mm, pro vnější montážní rovinu, šířka/ hloubka: 300 mm

Schválení

Vysvětlení	PCF-declaration
------------	-----------------