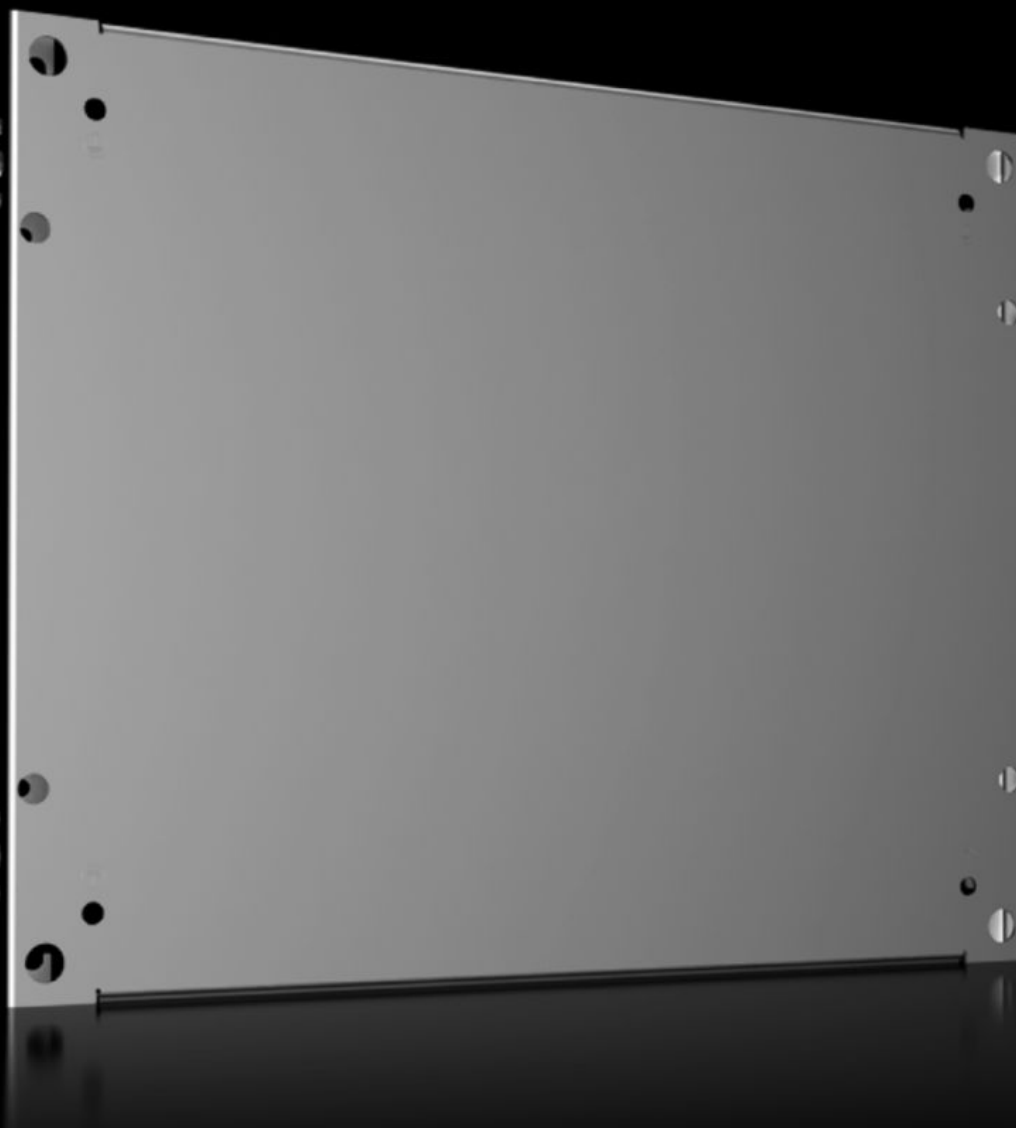
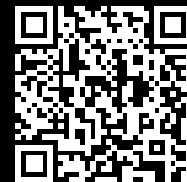


Rittal – The System.

Faster – better – everywhere.



VX 8617.520

Dělené montážní desky

Stát: 4.4.2026 (Zdroj: rittal.com/cz-cs)

ENCLOSURES

POWER DISTRIBUTION

CLIMATE CONTROL

IT INFRASTRUCTURE

SOFTWARE & SERVICES

FRIEDHELM LOH GROUP



VX 8617.520 - Dělené montážní desky pro VX, VX SE, PC, IW

K upevnění doplňkových komponentů v rozváděčové skříni. Dělené montážní desky lze používat velmi flexibilně, takže poskytují platformu pro nejrůznější aplikace.

Funkce

Obj. číslo	VX 8617.520
Popis výrobku	K upevnění doplňkových komponentů v rozváděčové skříni. Dělené montážní desky lze používat velmi flexibilně, takže poskytují platformu pro nejrůznější aplikace.
Materiál	ocelový plech, 2,5 mm
Povrch	Pozinkovaný
Rozsah dodávky	Včetně upevňovacího materiálu
Vhodné pro šířku dveří	600 mm
Možnosti montáže	Vestavbu lze volitelně provést na stojato jako vertikální montážní plochu nebo naležato jako horizontální polici. Upevnění se provádí přímo na profil skříně. Při povytažené montáži se upevnění provádí pomocí systémového chassis na libovolné montážní rovině ve skříni. U vícestupňové vestavby dělených montážních desek za sebou lze tyto desky namontovat pomocí upevňovacích závěsů jako otočné, aby byl zajištěn rychlý přístup k rovinám za nimi.
Poznámka	Pro montáž do VX SE, PC, IW je vyžadována adaptérová lišta VX.
Rozměry	Šířka: 500 mm Hloubka: 400 mm
Vhodné pro typ skříně	VX VX SE PC

Funkce

Vhodné pro	Typ skříně: VX VX SE PC Šířka: = 600 mm Hloubka: = 500 mm = 600 mm
Balení	1 ks
Netto hmotnost	4,95 kg
Brutto hmotnost	5,66 kg
PCF/VE (Cradle-to-Gate)	21,6 kg CO2 eq (Cat B)
Upozornění ke třídě PCF	Kategorie B: hodnota PCF (Cradle-to-Gate) vypočtená přibližně na základě hmotnosti produktu a vlastního prohlášení
Číslo celní sazby	94039910
ETIM 9	EC000213
ECLASS 8.0	27409216
Popis výrobku	Dělená montážní deska VX, rozměry: 500x400 mm