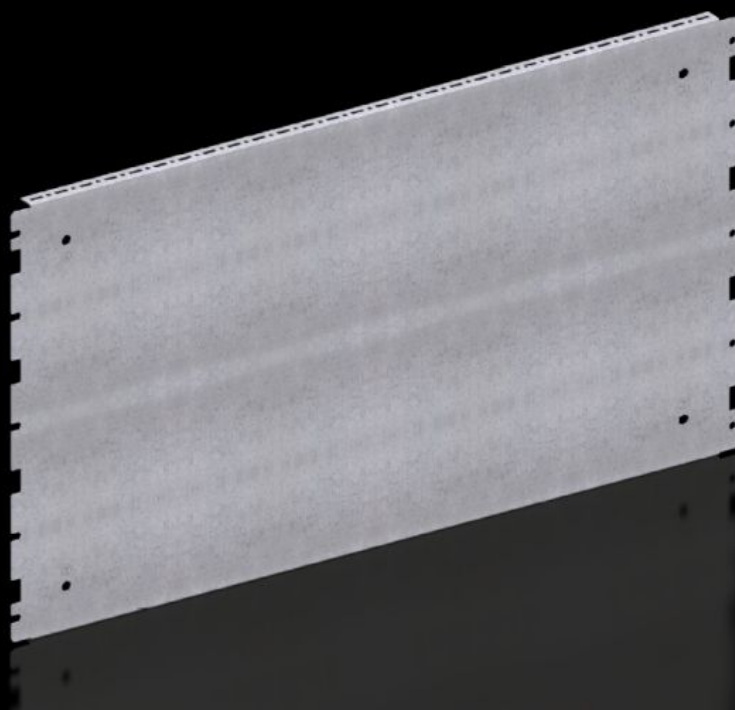


Rittal – The System.

Faster – better – everywhere.



VX 8617.664

Dělená montážní deska

Stát: 22.5.2026 (Zdroj: rittal.com/cz-cs)

ENCLOSURES

POWER DISTRIBUTION

CLIMATE CONTROL

IT INFRASTRUCTURE

SOFTWARE & SERVICES

FRIEDHELM LOH GROUP



VX 8617.664 - Dělená montážní deska pro VX, VX SE

K uchycení dalších komponentů v rozváděčové skříni. Dělené montážní desky jsou velmi flexibilně použitelné a nabízejí tak platformu pro nejrůznější aplikace.



Funkce

Obj. číslo	VX 8617.664
Popis výrobku	K uchycení dalších komponentů v rozváděčové skříni. Dělené montážní desky jsou velmi flexibilně použitelné a nabízejí tak platformu pro nejrůznější aplikace.
Výhody	Pro individuální vnitřní vybavení je v hraně po obvodu navíc k dispozici systémové děrování.
Materiál	Ocelový plech, 1,5 mm
Povrch	Pozinkovaný
Rozsah dodávky	Včetně upevňovacího materiálu
Možnosti montáže	Upevnění se provádí přímo na profil skříně.
Poznámka	Ve skříni VX SE na rámový profil skříně ve spojení s adaptérovou lištou VX
Rozměry	Šířka: 738 mm Výška: 398 mm
Vhodné pro typ skříně	VX VX SE
Vhodné pro	Typ skříně: VX VX SE Šířka/hloubka: 800 mm
Balení	1 ks

Funkce

Netto hmotnost	3,8 kg
Brutto hmotnost	3,92 kg
Číslo celní sazby	73269098
ETIM 9	EC000213
ECLASS 8.0	27409216
Popis výrobku	Dělená montážní deska VX, rozměry: 800x400 mm