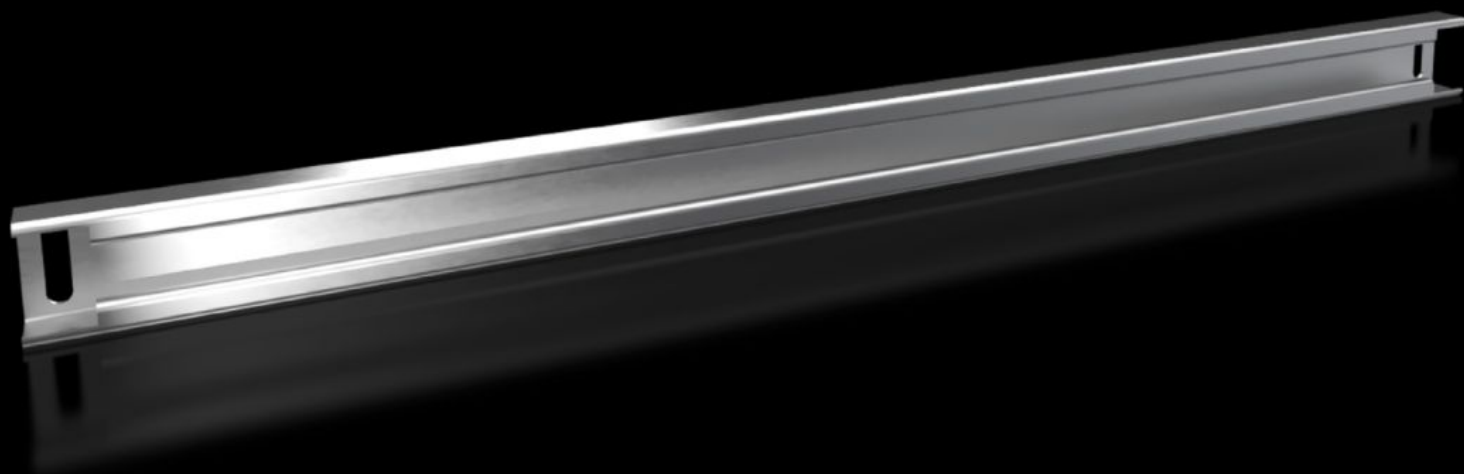


# Rittal – The System.

Faster – better – everywhere.



## VX 8617.810

## Nosná lišta 48 x 26 mm

Stát: 6.7.2026 (Zdroj: [rittal.com/cz-cs](http://rittal.com/cz-cs))

ENCLOSURES

POWER DISTRIBUTION

CLIMATE CONTROL

IT INFRASTRUCTURE

SOFTWARE & SERVICES

FRIEDHELM LOH GROUP



# VX 8617.810 - Nosná lišta 48 x 26 mm pro VX, VX SE, PC, IW, AX

Pro těžké vestavby, jako např. transformátory. Šroub s T hlavou a oválné otvory v DIN liště umožňují jakýkoli upevňovací rozměr.



## Funkce

Obj. číslo	VX 8617.810
Popis výrobku	
Materiál	Ocelový plech
Povrch	Pozinkovaný
Rozsah dodávky	Včetně upevňovacího materiálu
Možnosti montáže VX	In enclosure width 800 mm, on the inner mounting level and in the base
Možnosti montáže VX SE	In enclosure width 800 mm, on the inner mounting level, in conjunction with adaptor rail for VX compatibility and in the base
Možnosti montáže AX	In enclosure width 800 mm, in conjunction with rail for interior installation AX and base configuration rail for AX
Možnosti montáže PC	In enclosure width 800 mm, on the inner mounting level, in conjunction with adaptor rail for VX compatibility and in the base
Možnosti montáže IW	In enclosure width 800 mm, on the inner mounting level, in conjunction with adaptor rail for VX compatibility and in the base

# Funkce

---

Vhodné pro	Typ skříně: VX VX SE PC IW AX Stojanový pult CX Spodní díl pultu CX Šířka: = 800 mm
Balení	2 ks
Netto hmotnost	3,89 kg
Brutto hmotnost	4,1 kg
PCF/VE (Cradle-to-Gate)	16,63
Číslo celní sazby	73269098
ETIM 9	EC001285
ECLASS 8.0	27189261
Popis výrobku	VX Nosná lišta, 48 x 26 mm, šířka 800 mm

# Schválení

---

Vysvětlení	PCF-declaration
------------	-----------------