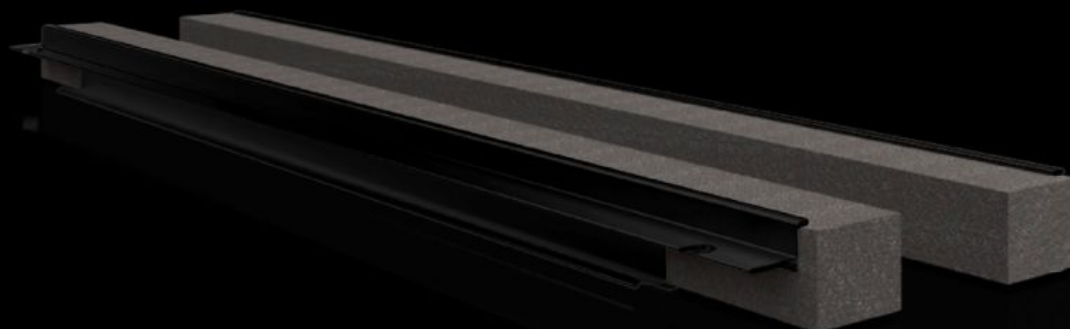


# Rittal – The System.

Faster – better – everywhere.



## VX 8618.813

# Profil k zavedení kabelů, zadní

Stát: 27.5.2026 (Zdroj: [rittal.com/cz-cs](http://rittal.com/cz-cs))

ENCLOSURES

POWER DISTRIBUTION

CLIMATE CONTROL

IT INFRASTRUCTURE

SOFTWARE & SERVICES

FRIEDHELM LOH GROUP



# VX 8618.813 - Profil k zavedení kabelů, zadní

K nasazení na podlahové plechy a rám skříně.

## Funkce

Obj. číslo	VX 8618.813
Popis výrobku	K nasazení na podlahové plechy a rám skříně.
Výhody	Snadná montáž Dosednutí na celé ploše Vysoký stupeň utěsnění kabelů zavedených do skříně.
Oblasti použití	Zum Aufstecken an Bodenblech und Schrankrahmen
Materiál	Tvrdé PVC Nehořlavé, samozhášecí Teplotní odolnost do +60 °C Těsnění: PU pěna Průřez: 30 x 25 mm
Rozsah dodávky	Nástrčných profilů, včetně elastických svěrných profilů
Poznámka	Pro každé místo zavedení kabelů jsou potřeba dva kusy Od šířky skříně 1000 mm je otvor v podlaze rozdělen do dvou částí. Lze použít dvě místa pro zavedení kabelů (vlevo/vpravo).
Vhodné pro	Typ skříně: VX: = 1.200 mm Typ skříně: VX SE Typ skříně: Stojanový pult CX Typ skříně: Spodní díl pultu CX
Balení	4 ks
Netto hmotnost	0,34 kg
Brutto hmotnost	0,38 kg
Číslo celní sazby	39269097
ETIM 9	EC002624
ECLASS 8.0	27189265
Popis výrobku	VX Profil k zavedení kabelů, zadní, šířka 1200 mm