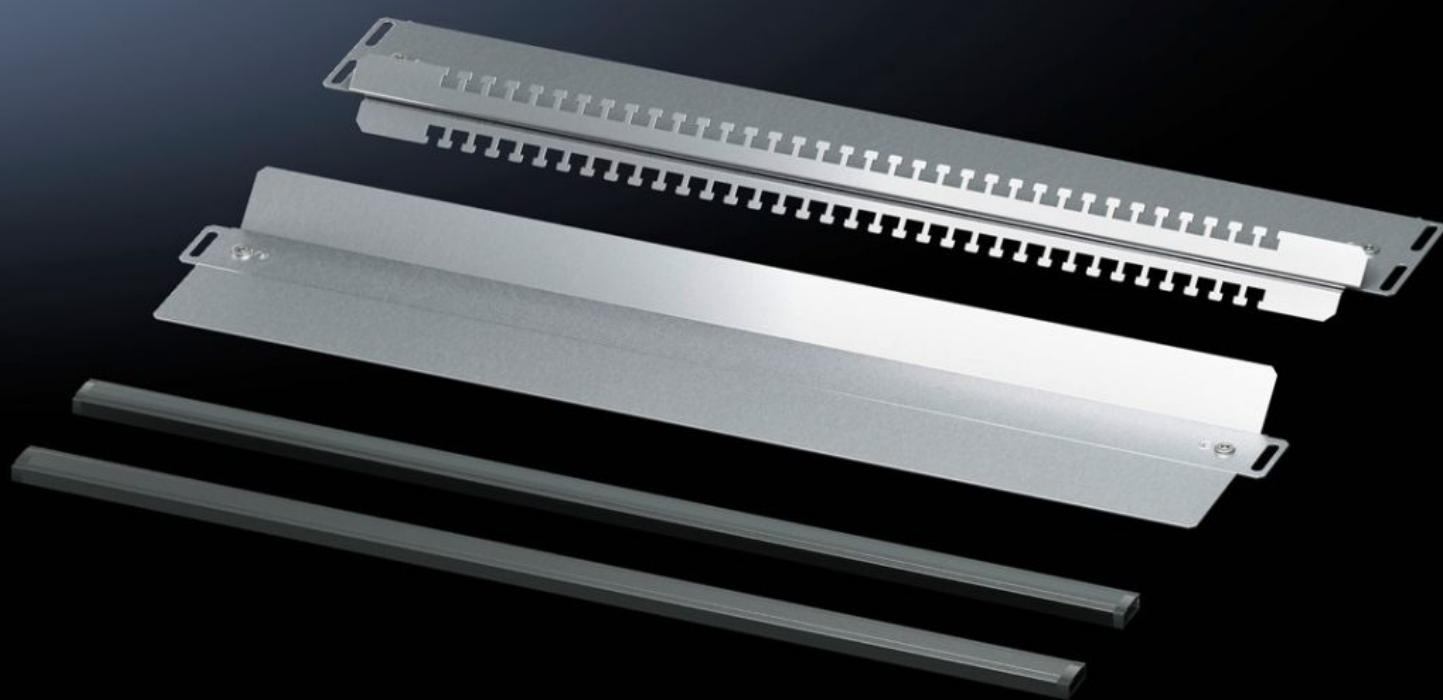
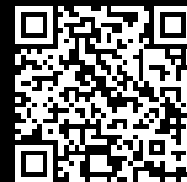


# Rittal – The System.

Faster – better – everywhere.



## VX 8618.823

# Podlahový plech EMC

Stát: 11.5.2026 (Zdroj: [rittal.com/cz-cs](http://rittal.com/cz-cs))

ENCLOSURES

POWER DISTRIBUTION

CLIMATE CONTROL

IT INFRASTRUCTURE

SOFTWARE & SERVICES

FRIEDHELM LOH GROUP



# VX 8618.823 - Podlahový plech EMC pro VX

Pro stíněné kabely o průměru max. 20 mm. Kombinovaný kontaktní spoj EMC a fixace kabelu vytváří nízkoodporový kontaktní spoj mezi stíněním kabelu a podlahovým plechem. Pro všechny skříně o hloubce 400, 500, 600 a 800 mm, ve spojení se sériovými podlahovými plechy.

## Funkce

Obj. číslo	VX 8618.823
Popis výrobku	Pro stíněné kabely o průměru max. 20 mm. Kombinovaný kontaktní spoj EMC a fixace kabelu vytváří nízkoodporový kontaktní spoj mezi stíněním kabelu a podlahovým plechem. Pro všechny skříně o hloubce 400, 500, 600 a 800 mm, ve spojení se sériovými podlahovými plechy.
Materiál	Ocelový plech
Povrch	Pozinkovaný
Rozsah dodávky	1 podlahový plech, s perforováním 1 posuvný podlahový plech 2 těsnění EMC
Poznámka k obj. č.	Jen pro jednu polovinu skříně
Vhodné pro	Typ skříně: VX Šířka: = 1.200 mm
Poznámka	Není možná standardní třída ochrany IP
Balení	1 ks
Netto hmotnost	2 kg
Brutto hmotnost	2,14 kg
Číslo celní sazby	94039910
ETIM 9	EC002620
ECLASS 8.0	27189261
Popis výrobku	VX EMC gland plate, width 1200 mm